

PROCESSTÜRK

EMPOWERING PRODUCTION ANYWHERE ANYTIME


Discover
the potential



COMPANY GROUP

ENG Our group of companies, rooted in engineering, consists of three different firms; operating in the sectors of Construction Project Office, Construction, and Process Engineering.

FR Notre groupe d'entreprises, ancré dans l'ingénierie, se compose de trois sociétés différentes, opérant dans les secteurs du bureau de projets de construction, de la construction et de l'ingénierie des procédés..

AZ Mühəndislik əsaslı şirkətlər qrupumuz üç fərqli şirkətdən ibarətdir; İnşaat Layihə Ofisi, İnşaat və Proses Mühəndisliyi sektorlarında fəaliyyət göstərir.

RUS Наша группа компаний, основанная на инженерии, состоит из трех разных фирм; работающих в секторах строительного проектного офиса, строительства и инженерии процессов.

PROCESSTÜRK
EMPOWERING PRODUCTION ANYWHERE ANYTIME

U L Y M
CONSTRUCTION

İSTANBULLU
m ü h e n d i s l i k | p r o j e

Turkey
Discover
the potential



WHO WE ARE



PROCESSTÜRK

EMPOWERING PRODUCTION ANYWHERE ANYTIME

PROCESSTURK Engineering Company; It is an engineering company that provides consultancy, consultancy and contractor services in Food, Cleaning, Mining, Agriculture, Construction.

PROCESSTURK Engineering creates the most accurate machine park by coordinating the right producers in this direction by making the most accurate project design, engineering, equipment design and applications in line with the customer requests.

All of the processes of making the machines in the production process suitable for the working form by supplying them from the right manufacturers are carried out by our team.

PROCESSTURK Engineering, besides equipment supply services; It is the representative of international organizations operating in the field of operating and putting these equipment and facilities into service, and solving possible problems, and conducts joint projects with these organizations.

Our projects include engineering at international standards and high-level technological control systems.



OUR SERVICES

ENG The services we offer generally include; project design, producer organization, production tracking, logistics organization, installation and commissioning, training, and general raw material supply.

FR Les services que nous offrons comprennent généralement; la conception de projets, l'organisation du producteur, le suivi de la production, l'organisation logistique, l'installation et la mise en service, la formation, et l'approvisionnement en matières premières générales.

AZ Sunmuş olduğumuz xidmətlər ümumi olaraq; layihələndirmə, istehsalçı təşkilatı, istehsal izləmə, loqistika təşkilatı, quraşdırma və işə salma, təlim və ümumi xammaddə təminatı kimi xüsusiyyətlərə malikdir.

RUS Услуги, которые мы предлагаем, в основном включают; проектирование, организацию производителя, отслеживание производства, логистическую организацию, установку и ввод в эксплуатацию, обучение, и общую поставку сырья.



PROJECT DESIGN



PRODUCER ORGANIZATION



PRODUCTION TRACKING



PRODUCTION TRACKING



LOGISTICS
ORGANIZATIONS



INSTALLATION



TRAINING AND
EDUCATION



GENERAL SUPPLY



ProcessTürk operates based on employer engineering principles. We specialize in food and construction material production facilities as well as custom projects. We offer quality services with innovative solutions in line with industry standards. Our customer-focused approach sets us apart in the industry.

ProcessTürk fonctionne selon les principes de l'ingénierie de l'employeur. Nous sommes spécialisés dans les installations de production de nourriture et de matériaux de construction ainsi que dans les projets personnalisés. Nous offrons des services de qualité avec des solutions innovantes conformes aux normes de l'industrie. Notre approche axée sur le client nous distingue dans le secteur.

ProcessTürk işveren mühendisliyi prensipləri əsasında fəaliyyət göstərir. Biz qida və inşaat materialı istehsalı tesisləri və xüsusi layihələrdə ixtisaslaşmışıq. Sənaye standartlarına uyğun yenilikçi həllərlə keyfiyyətli xidmət təklif edirik. Müştəri mərkəzli yanaşmamız bizə sektorda fərq yaratmağa kömək edir.

ProcessTürk работает на основе принципов инженерии работодателя. Мы специализируемся на производственных объектах по производству продуктов питания и строительных материалов, а также на индивидуальных проектах. Мы предлагаем качественные услуги с инновационными решениями в соответствии со стандартами отрасли. Наш клиентоориентированный подход выделяет нас на рынке.



MAYONNAISE PRODUCTIONS LINES

- ENG** We undertake turnkey mayonnaise production line projects. We design production facilities according to the desired capacity and budget.
- FR** Nous réalisons des projets clé en main de lignes de production de mayonnaise. Nous concevons des installations de production en fonction de la capacité et du budget souhaités.
- AZ** Anahtar təslim mayonez istehsal xətti layihələri həyata keçiririk. İstənilən kapasitə və büdcəyə uyğun istehsal tesisini biz dizayn edirik.
- RUS** Мы реализуем проекты по ключу линий производства майонеза. Мы проектируем производственные объекты в соответствии с желаемой мощностью и бюджетом.

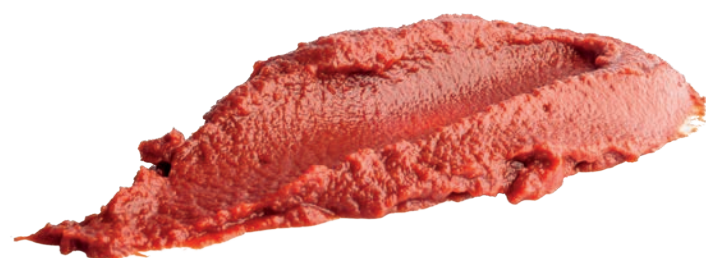
KETCHUP PRODUCTIONS LINES

- ENG** We undertake turnkey sauce, mustard, and ketchup production line projects. We design production facilities according to the desired capacity and budget. Within the project, we also provide support in terms of formulas and raw material supply.
- FR** Nous réalisons des projets clé en main de lignes de production de sauce, moutarde et ketchup. Nous concevons des installations de production en fonction de la capacité et du budget souhaités. Dans le cadre du projet, nous fournissons également un soutien en matière de formules et d'approvisionnement en matières premières.
- AZ** Anahtar təslim sos, hardal və ketçap istehsal xətti layihələri həyata keçiririk. İstənilən kapasitə və büdcəyə uyğun istehsal tesisini biz dizayn edirik. Layihə daxilində formullar və xammaddə təminatı məsələlərində də dəstək verilir.
- RUS** Мы реализуем проекты по ключу линий производства соуса, горчицы и кетчупа. Мы проектируем производственные объекты в соответствии с желаемой мощностью и бюджетом. В рамках проекта мы также предоставляем поддержку в вопросах формул и поставки сырья.





TOMATO PASTE PRODUCTIONS LINES



ENG We undertake turnkey tomato paste production line projects. We design production facilities according to the desired capacity and budget.

FR Nous réalisons des projets clé en main de lignes de production de pâte de tomate. Nous concevons des installations de production en fonction de la capacité et du budget souhaités.

AZ Anahtar təslim pomidor pastası istehsal xətti layihələri həyata keçiririk. İstənilən kapasitə və büdcəyə uyğun istehsal tesisini biz dizayn edirik

RUS Мы реализуем проекты по ключу линий производства томатной пасты. Мы проектируем производственные объекты в соответствии с желаемой мощностью и бюджетом

SAUCE , MUSTARD PRODUCTIONS LINES

ENG We undertake turnkey sauce, mustard, and ketchup production line projects. We design production facilities according to the desired capacity and budget. Within the project, we also provide support in terms of formulas and raw material supply.

FR Nous réalisons des projets clé en main de lignes de production de sauce, moutarde et ketchup. Nous concevons des installations de production en fonction de la capacité et du budget souhaités. Dans le cadre du projet, nous fournissons également un soutien en matière de formules et d'approvisionnement en matières premières.

AZ Anahtar təslim sos, hardal və ketçap istehsal xətti layihələri həyata keçiririk. İstənilən kapasitə və büdcəyə uyğun istehsal tesisini biz dizayn edirik. Layihə daxilində formullar və xammaddə təminatı məsələlərində də dəstək verilir

RUS Мы реализуем проекты по ключу линий производства соуса, горчицы и кетчупа. Мы проектируем производственные объекты в соответствии с желаемой мощностью и бюджетом. В рамках проекта мы также предоставляем поддержку в вопросах формул и поставки сырья.





BULLION PRODUCTION FACILITY



ENG We undertake turnkey Bullion Production Facility production line projects. With our hybrid systems of European process quality, we establish high-quality facilities at a reasonable budget. Within the project, we also provide support in terms of formulas and raw material supply.

FR Nous réalisons des projets clé en main pour des lignes de production de Bullion Production Facility. Avec nos systèmes hybrides de qualité de processus européens, nous établissons des installations de haute qualité à un budget raisonnable. Dans le cadre du projet, nous fournissons également un soutien en matière de formules et d'approvisionnement en matières premières.

AZ Anahtar təslim Bullion Production Facility istehsal xətti layihələri həyata keçiririk. Avropa prosesləri keyfiyyətindəki hibrid sistemlərimizlə uyğun büdcə ilə yüksək keyfiyyətli tesislər qururuq. Layihə daxilində formullar və xammaddə təminatı məsələlərində də dəstək verilir

RUS Мы реализуем проекты по ключу для производственных линий Bullion Production Facility. С нашими гибридными системами европейского качества процессов, мы создаем высококачественные объекты с разумным бюджетом. В рамках проекта мы также предоставляем поддержку в вопросах формул и поставки сырья.

HONEY PRODUCTION FACILITY

ENG We undertake turnkey projects for honey production systems, boilers, and filling facilities. Depending on the region where honey production is desired, we conduct feasibility studies and implement special projects. Beekeeping training is also included in the project.

FR Nous réalisons des projets clé en main pour des systèmes de production de miel, des chaudières et des installations de remplissage. En fonction de la région où la production de miel est souhaitée, nous effectuons des études de faisabilité et mettons en œuvre des projets spéciaux. Des formations en apiculture sont également incluses dans le projet

AZ Anahtar təslim bal istehsal sistemləri, kazanlar və doldurma tesisləri üçün layihələr həyata keçiririk. Balın istehsal edilmək istənilədiyi bölgəyə görə fizibilite tədqiqatları apararaq xüsusi layihələr tətbiq edirik. Arıcılıq təlimləri də layihəyə daxil edilir.

RUS Мы реализуем проекты под ключ для систем производства меда, котлов и установок для разлива. В зависимости от региона, где желается производство меда, мы проводим предварительные исследования и реализуем специальные проекты. Обучение пчеловодству также включено в проект.





PASTEURIZED MILK FACILITY

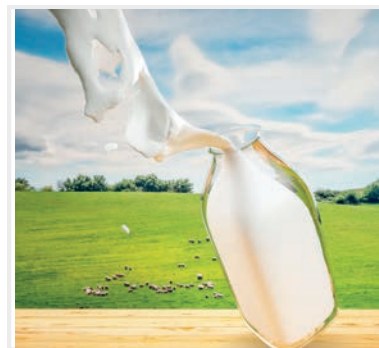
ENG Setting up a pasteurized milk facility is the foundation of producing fresh and healthy milk products. Turnkey installation covers the stages of milk collection, pasteurization, homogenization, and packaging. Pasteurization kills harmful microorganisms in the milk, preserving its freshness and healthiness. The turnkey facility setup includes planning, construction project coordination, equipment selection, and commissioning processes by an expert team."

FR La mise en place d'une installation de lait pasteurisé est la base de la production de produits laitiers frais et sains. L'installation clé en main couvre les étapes de la collecte du lait, de la pasteurisation, de l'homogénéisation et de l'emballage. La pasteurisation tue les micro-organismes nocifs dans le lait, préservant sa fraîcheur et sa salubrité. La mise en place de l'installation clé en main comprend la planification, la coordination du projet de construction, la sélection des équipements et les processus de mise en service par une équipe d'experts.

AZ Pastörizə süd tesisinin qurulması, təzə və sağlam süd məhsullarının istehsalının əsasını təşkil edir. Anahtar təslim quraşdırma, südün toplanması, pastörizasiya, homogenizasiya və qablaşdırma mərhələlərini əhatə edir. Pastörizasiya süddəki zərərli mikroorganizmları öldürərək məhsulun təzəliyini və sağlamlığını qorur. Anahtar təslim tesis quraşdırması, ekspert komandası tərəfindən planlaşdırma, inşaat layihəsi koordinasiyası, avadanlıq seçimi və işə salma proseslərini daxil edir.

RUS Установка завода по пастеризации молока - основа производства свежих и здоровых молочных продуктов. Установка под ключ включает этапы сбора молока, пастеризации, гомогенизации и упаковки. Пастеризация убивает вредные микроорганизмы в молоке, сохраняя его свежесть и полезные свойства. Установка завода под ключ включает планирование, координацию строительного проекта, выбор оборудования и процессы ввода в эксплуатацию экспертной командой

PRODUCTS TO BE OBTAINED





CHEESE PRODUCTION FACILITY



ENG Our cheese production facility is the foundation for fresh and natural cheese products. Turnkey installation includes milk processing, fermentation, and packaging. Fermentation ensures the right consistency and taste of the cheese. The facility setup is planned, coordinated, and commissioned by our expert team.

FR Notre installation de production de fromage est la base des produits de fromage frais et naturels. L'installation clé en main comprend le traitement du lait, la fermentation et l'emballage. La fermentation assure la bonne consistance et le goût du fromage. L'installation est planifiée, coordonnée et mise en service par notre équipe d'experts.

AZ Peynir istehsal tesisimiz təzə və təbii peynir məhsullarının əsasını təşkil edir. Anahtar təslim quraşdırma südün emalı, fermentasiya və qablaşdırmayı əhatə edir. Fermentasiya peynirin doğru konsistensiya və dadını təmin edir. Tesisin quraşdırılması ekspert komandamız tərəfindən planlaşdırılır, koordinasiya olunur və işə salınır

RUS Наш завод по производству сыра - основа для свежих и натуральных сырных продуктов. Установка под ключ включает обработку молока, ферментацию и упаковку. Ферментация обеспечивает правильную консистенцию и вкус сыра. Установка завода планируется, координируется и вводится в эксплуатацию нашей экспертной командой.

BUTTER PRODUCTION FACILITY

ENG Our butter production facility is the foundation for fresh and natural products. Turnkey installation includes cream collection, pasteurization, and packaging. Pasteurization preserves freshness and health. The facility setup is planned, coordinated, and commissioned by our expert team

FR Notre installation de production de beurre est la base des produits frais et naturels. L'installation clé en main comprend la collecte de la crème, la pasteurisation et l'emballage. La pasteurisation préserve la fraîcheur et la santé. L'installation est planifiée, coordonnée et mise en service par notre équipe d'experts

AZ Tereyağı istehsal tesisimiz təzə və təbii məhsulların əsasını təşkil edir. Anahtar təslim quraşdırma krem toplanması, pastörizasiya və qablaşdırmayı əhatə edir. Pastörizasiya təzəliyi və sağlamlığı qorur. Tesisin quraşdırılması ekspert komandamız tərəfindən planlaşdırılır, koordinasiya olunur və işə salınır.

RUS "Наш завод по производству масла - основа для свежих и натуральных продуктов. Установка под ключ включает сбор сливок, пастеризацию и упаковку. Пастеризация сохраняет свежесть и полезные свойства. Установка завода планируется, координируется и вводится в эксплуатацию нашей экспертной командой





LEATHER PROCESSING FACILITY

ENG The establishment of a small ruminant wool processing facility is the starting point for the production of high-quality and durable wool products. Turnkey installation includes the stages of wool collection, cleaning, processing, and finishing. Processing removes unwanted substances from the wool, enhancing its quality and durability. Turnkey facility installation encompasses design, construction project coordination, equipment selection, and commissioning processes by a professional team

FR L'établissement d'une installation de traitement de la laine de petits ruminants est le point de départ de la production de produits en laine de haute qualité et durables. L'installation clé en main comprend les étapes de collecte, de nettoyage, de traitement et de finition de la laine. Le traitement élimine les substances indésirables de la laine, améliorant sa qualité et sa durabilité. L'installation de l'usine clé en main englobe la conception, la coordination du projet de construction, la sélection des équipements et les processus de mise en service par une équipe professionnelle

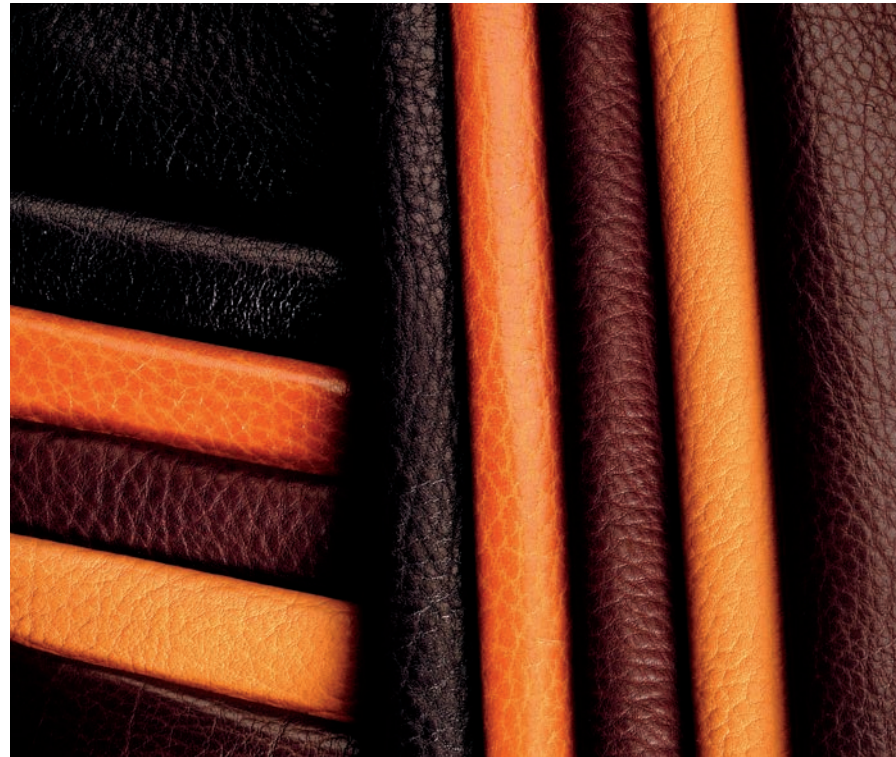
AZ Kiçik göyərçin yün emal tesisinin qurulması, yüksək keyfiyyətli və dayanıqlı yün məhsullarının istehsalının başlanğıc nöqtəsidir. "Anahtar teslim" quraşdırma yünün toplanması, təmizlənməsi, emalı və son işləm mərhələlərini əhatə edir. Emal, yündən istənməyən maddələri aradan qaldıraraq onun keyfiyyətini və dayanıqlılığını artırır. "Anahtar teslim" tesis quraşdırması, peşəkar bir komanda tərəfindən dizayn, inşaat layihəsinin koordinasiyası, avadanlığın seçilməsi və işəsalma proseslərini əhatə edir.

RUS Установка обработки шерсти мелкого рогатого скота является отправной точкой для производства высококачественных и прочных изделий из шерсти. Установка "под ключ" включает в себя этапы сбора шерсти, ее очистки, обработки и завершающей обработки. Обработка удаляет нежелательные вещества из шерсти, повышая ее качество и прочность. Установка объекта "под ключ" охватывает проектирование, координацию строительного проекта, выбор оборудования и процессы ввода в эксплуатацию профессиональной командой

PRODUCTS TO BE OBTAINED



LEATHER PROCESSING FACILITY



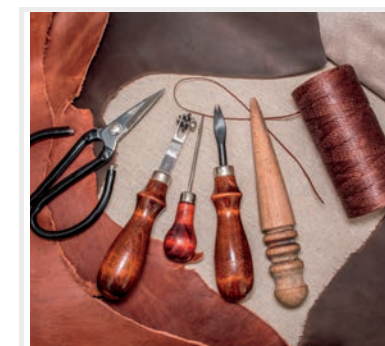
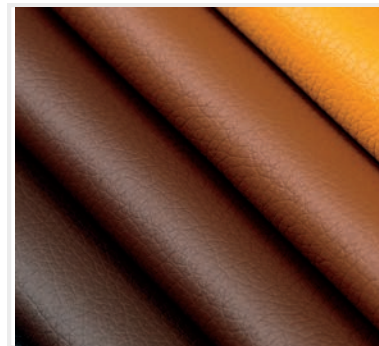
ENG The establishment of a small ruminant leather processing facility is the starting point for the production of high-quality and durable leather products. Turnkey installation includes the stages of leather collection, cleaning, tanning, and finishing. Tanning removes unwanted substances from the leather, enhancing its quality and durability. Turnkey facility installation encompasses design, construction project coordination, equipment selection, and commissioning processes by a professional team

FR L'établissement d'une installation de traitement du cuir de petits ruminants est le point de départ de la production de produits en cuir de haute qualité et durables. L'installation clé en main comprend les étapes de collecte, de nettoyage, de tannage et de finition du cuir. Le tannage élimine les substances indésirables du cuir, améliorant sa qualité et sa durabilité. L'installation de l'usine clé en main englobe la conception, la coordination du projet de construction, la sélection des équipements et les processus de mise en service par une équipe professionnelle

AZ Kiçik göyərçin dərisinin emal tesisinin qurulması, yüksək keyfiyyətli və dayanıqlı dəri məhsullarının istehsalının başlanğıc nöqtəsidir. "Anahtar teslim" quraşdırma dərinin toplanması, təmizlənməsi, tabakalanması və son işləmə mərhələlərini əhatə edir. Tabakalanma dəridən istənməyən maddələri aradan qaldıraraq onun keyfiyyətini və dayanıqlılığını artırır. "Anahtar teslim" tesis quraşdırması, peşəkar bir komanda tərəfindən dizayn, inşaat layihəsinin koordinasiyası, avadanlığın seçilməsi və işəsalma proseslərini əhatə edir.

RUS Установка обработки кожи мелкого рогатого скота является отправной точкой для производства высококачественных и прочных изделий из кожи. Установка "под ключ" включает в себя этапы сбора кожи, ее очистки, дубления и завершающей обработки. Дубление удаляет нежелательные вещества из кожи, повышая ее качество и прочность. Установка объекта "под ключ" охватывает проектирование, координацию строительного проекта, выбор оборудования и процессы ввода в эксплуатацию профессиональной командой.

PRODUCTS TO BE OBTAINED



ANIMAL SLAUGHTERHOUSE FACILITY



ENG The establishment of an animal slaughterhouse facility lays the foundation for the production of hygienic and standard-compliant meat products. Turnkey installation includes the stages of animal procurement, slaughtering, processing, and packaging. Hygienic conditions are essential to ensure the quality of the meat and protect consumer health. Turnkey facility installation encompasses design, construction project coordination, equipment selection, and commissioning processes by an expert team.

FR L'établissement d'une installation d'abattoir animalier constitue la base de la production de produits carnés hygiéniques et conformes aux normes. L'installation clé en main comprend les étapes d'achat des animaux, d'abattage, de traitement et d'emballage. Les conditions d'hygiène sont essentielles pour garantir la qualité de la viande et protéger la santé du consommateur. L'installation de l'usine clé en main englobe la conception, la coordination du projet de construction, la sélection des équipements et les processus de mise en service par une équipe d'experts

AZ Heyvan kəsilmə zavodu tesisinin qurulması, hijyenik və standartlara uyğun et məhsullarının istehsalının əsasını təşkil edir. "Anahtar teslim" quraşdırma heyvanların alınması, kəsilərək işlənməsi və paketlənməsi mərhələlərini əhatə edir. Hijyenik şərait, etin keyfiyyətini və istehlakçının sağlamlığını qorumaq üçün vacibdir. "Anahtar teslim" tesis quraşdırması, peşəkar bir komanda tərəfindən dizayn, inşaat layihəsinin koordinasiyası, avadanlığın seçilməsi və işəsalma proseslərini əhatə edir.

RUS Установка объекта для убоя животных является основой для производства гигиеничных и соответствующих стандартам мясных продуктов. Установка "под ключ" включает в себя этапы закупки животных, их убоя, обработки и упаковки. Гигиенические условия необходимы для обеспечения качества мяса и защиты здоровья потребителя. Установка объекта "под ключ" охватывает проектирование, координацию строительного проекта, выбор оборудования и процессы ввода в эксплуатацию профессиональной командой

PRODUCTS TO BE OBTAINED





CONSTRUCTION INDUSTRY

ASPHALT PLANT FACILITY



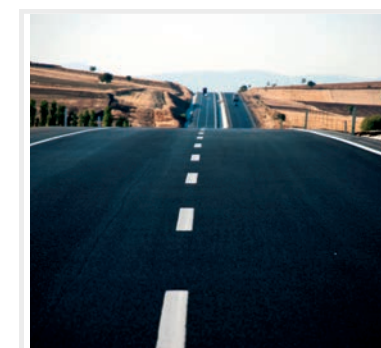
ENG The establishment of an asphalt plant facility lays the foundation for the production of durable and long-lasting asphalt pavements. Turnkey installation includes the stages of raw material procurement, mixing, heating, and pouring. Mixing in the correct ratios and techniques ensures the quality and durability of the asphalt. Turnkey facility installation encompasses design, construction project coordination, equipment selection, and commissioning processes by an expert team.

FR L'établissement d'une installation de centrale d'asphalte constitue la base de la production de revêtements en asphalte durables et de longue durée. L'installation clé en main comprend les étapes d'achat des matières premières, de mélange, de chauffage et de coulage. Le mélange dans les bonnes proportions et techniques garantit la qualité et la durabilité de l'asphalte. L'installation de l'usine clé en main englobe la conception, la coordination du projet de construction, la sélection des équipements et les processus de mise en service par une équipe d'experts.

AZ Asfalt zavodu tesisinin qurulması, dayanıqlı və uzunömürlü asfalt örtüklərinin istehsalının əsasını təşkil edir. "Anahtar teslim" quraşdırma xammalın alınması, qarışdırılması, istidilməsi və tökülməsi mərhələlərini əhatə edir. Düzgün nisbətlərdə və texnikalarda qarışdırma, asfaltın keyfiyyətini və dayanıqlılığını təmin edir. "Anahtar teslim" tesis quraşdırması, peşəkar bir komanda tərəfindən dizayn, inşaat layihəsinin koordinasiyası, avadanlığın seçilməsi və işəsalma proseslərini əhatə edir.

RUS Установка объекта асфальтового завода является основой для производства прочных и долговечных асфальтовых покрытий. Установка "под ключ" включает в себя этапы закупки сырья, смешивания, нагрева и заливки. Смешивание в правильных пропорциях и техниках обеспечивает качество и прочность асфальта. Установка объекта "под ключ" охватывает проектирование, координацию строительного проекта, выбор оборудования и процессы ввода в эксплуатацию профессиональной командой.

PRODUCTS TO BE OBTAINED





CONSTRUCTION INDUSTRY

CONCRETE PLANT FACILITY



ENG The establishment of a concrete plant facility lays the foundation for the production of durable and high-quality concrete products. Turnkey installation includes the stages of raw material procurement, mixing, pouring, and curing. Mixing in the correct ratios and techniques ensures the quality and durability of the concrete. Turnkey facility installation encompasses design, construction project coordination, equipment selection, and commissioning processes by an expert team.

FR L'établissement d'une installation de centrale à béton constitue la base de la production de produits en béton durables et de haute qualité. L'installation clé en main comprend les étapes d'achat des matières premières, de mélange, de coulage et de durcissement. Le mélange dans les bonnes proportions et techniques garantit la qualité et la durabilité du béton. L'installation de l'usine clé en main englobe la conception, la coordination du projet de construction, la sélection des équipements et les processus de mise en service par une équipe d'experts

AZ Heyvan kəsilmə zavodu tesisinin qurulması, hijyenik və standartlara uyğun et məhsullarının istehsalının əsasını təşkil edir. "Anahtar teslim" quraşdırma heyvanların alınması, kəsilərək işlənməsi və paketlənməsi mərhələlərini əhatə edir. Hijyenik şərait, etin keyfiyyətini və istehlakçının sağlamlığını qorumaq üçün vacibdir. "Anahtar teslim" tesis quraşdırması, peşəkar bir komanda tərəfindən dizayn, inşaat layihəsinin koordinasiyası, avadanlığın seçilməsi və işəsalma proseslərini əhatə edir.

RUS Установка объекта для убоя животных является основой для производства гигиеничных и соответствующих стандартам мясных продуктов. Установка "под ключ" включает в себя этапы закупки животных, их убоя, обработки и упаковки. Гигиенические условия необходимы для обеспечения качества мяса и защиты здоровья потребителя. Установка объекта "под ключ" охватывает проектирование, координацию строительного проекта, выбор оборудования и процессы ввода в эксплуатацию профессиональной командой

PRODUCTS TO BE OBTAINED





CONSTRUCTION INDUSTRY

BLOCK PAVING STONE FACILITY



ENG The establishment of a paving stone and block paving facility lays the foundation for the production of aesthetic and durable urban ground coverings. Turnkey installation includes the stages of raw material procurement, shaping, compression, and packaging. Production with the right techniques ensures the quality and durability of the stones. Turnkey facility installation encompasses design, construction project coordination, equipment selection, and commissioning processes by an expert team.

FR L'établissement d'une installation de pavés et de dalles constitue la base de la production de revêtements de sol urbains esthétiques et durables. L'installation clé en main comprend les étapes d'achat des matières premières, de façonnage, de compression et d'emballage. La production avec les bonnes techniques garantit la qualité et la durabilité des pierres. L'installation de l'usine clé en main englobe la conception, la coordination du projet de construction, la sélection des équipements et les processus de mise en service par une équipe d'experts.

AZ Kaldırım daşı və parke daşı zavodu tesisinin qurulması, estetik və dayanıqlı şəhər zəmin örtüklərinin istehsalının əsasını təşkil edir. "Anahtar teslim" quraşdırma xammalın alınması, formalaşdırılması, sıxışdırılması və paketlənməsi mərhələlərini əhatə edir. Düzgün texnikalarla istehsal, daşların keyfiyyətini və dayanıqlılığını təmin edir. "Anahtar teslim" tesis quraşdırması, peşəkar bir komanda tərəfindən dizayn, inşaat layihəsinin koordinasiyası, avadanlığın seçilməsi və işəsalma proseslərini əhatə edir.

RUS Установка объекта для производства брусчатки и тротуарной плитки является основой для производства эстетичных и прочных городских покрытий. Установка "под ключ" включает в себя этапы закупки сырья, формирования, сжатия и упаковки.

PRODUCTS TO BE OBTAINED





REFERENCES

LAST 10 in 2021-2022

• TOMATO PASTE	P. KAKOJANOV	• TURKMENISTAN
• TOMATO PASTE	NEDIR GALA	• TURKMENISTAN
• TOMATO PASTE	ALKAR INS	• TURKMENISTAN
• MAYONEISSE PLANT	SECRET	• NIGER
• JOUICE PLANT	TİKA	• GEORGIA
• SMALL PASTE PLANT	SANEX	• NIGERIA
• SAUCE PREPARING	CGC CO	• GUINEA
• TOMATO PASTE	TOMART	• KILIS
• MAYONEISSE PLANT	SECRET	• NIGER
• OIL TANK 180 TON	SECRET	• NIGER
• SAUCE PLANT	TURK CONS	• GUINEA
• MAYONNEISE PLANT	SECRET	• NIGER



REACH US

PROCESSTÜRK

EMPOWERING PRODUCTION ANYWHERE ANYTIME

For questions or more info

ADDRESS

Efe Plaza Ofis No : 48
Akpınar Mh. Şehit M.M. Sk. No:7
Osmangazi/Bursa/TURKEY

PHONE NUMBER CENTER OFFICE

+ 90 224 246 53 52

PHONE NUMBER ON WHATSAPP

+ 90 555 079 27 23

EMAIL ADDRESS

Info Email: info@processturk.com
Export Office : export@processturk.com
Project Office : project@processturk.com
Center Office : office@processturk.com

WEBSITE

www.processturk.com



Discover
the potential



CONTENTS

02	COMPANY GROUP
03	WHO WE ARE
04	OUR SERVICES
05	PORTFOLIO
06	FOOD PROJECTS
12	SPECIAL PROJECTS
15	CONSTRUCTION MATERIALS PROJECTS
17	REFERENCES
18	CONTACT

PROCESSTÜRK

EMPOWERING PRODUCTION ANYWHERE ANYTIME

Turkey
Discover
the potential