



SINCE 1989
MADE IN TURKIYE

CORROSION PROBLEMS SOLUTION CENTER

Korozyon Sorunları Çözüm Merkezi

Boiler / Water Heater | Pipelines | Marine Pipelines | Ship Hulls / Ports | Chemical Industry

 **TIGEMER**[®] **YILDIRIM** | **CASTING**[®]
& ANODES

contact information

SALES EMAIL & WHATSAPP NO

sales@tigemer.com
+90 549 599 5058

pazarlama@tigemer.com
+90 549 599 5057

info@tigemer.com

SALES OFFICES ADDRESS

Alipasa Mah. Sülün Cad. No:6/1
Ballı Business Center
K:14 Office No:1404 – P.O. 59830
Çorlu – Tekirdağ / TÜRKİYE



ABOUT US

Our anti-corrosion anode production and corrosion analysis studies, which we continue as the second generation, started in Istanbul in 1989. In 2015, we increased our production capacity by opening our second production facility of 5000 m2 in Edirne / Turkey. We work in the fastest and highest quality way to solve the corrosion problems of our customers in 45 different countries. With our production facility located in the center of three continents, we ship quickly to the European, Asian and African continents. We offer the highest quality service by solving our customers' corrosion problems in the light of sectoral developments with our experienced staff.

HAKKIMIZDA

İkinci nesil olarak devam ettirmekte olduğumuz korozyon önleyici anot üretimi ve korozyon çözümlenme çalışmalarımız 1989 yılında İstanbul'da başlamıştır. 2015 yılında Edirne / Türkiye'de 5000m2'lik ikinci üretim tesisimizi açarak üretim kapasitemizi artırmış bulunmaktayız. 45 farklı ülkedeki müşterilerimizin korozyon sorunlarının çözümü konusunda en hızlı ve en kaliteli şekilde çalışmaktayız. Konum itibari ile üç kıtanın merkezi bir konumunda bulunan üretim tesisimizle Avrupa, Asya ve Afrika kıtalarına hızlı bir şekilde sevkiyat yapmaktayız. Deneyimli personellerimiz ile müşterilerimizin korozyon sorunlarını sektörel gelişmeler ışığında çözümlenerek en kaliteli hizmeti sunuyoruz.

10.000 ANODE PRODUCTION / PER DAY

10.000 ANOT ÜRETİMİ / GÜNLÜK

100+ EMPLOYEE

100'DEN FAZLA ÇALIŞAN

CHEMICAL ANALYSE

KİMYASAL ANALİZ

PACKING CARE

PAKETLEMEDE GÜVEN

FAST SHIPMENT

HIZLI TESLİMAT

ISO 9001:2015

DM174

TSE

ROSH

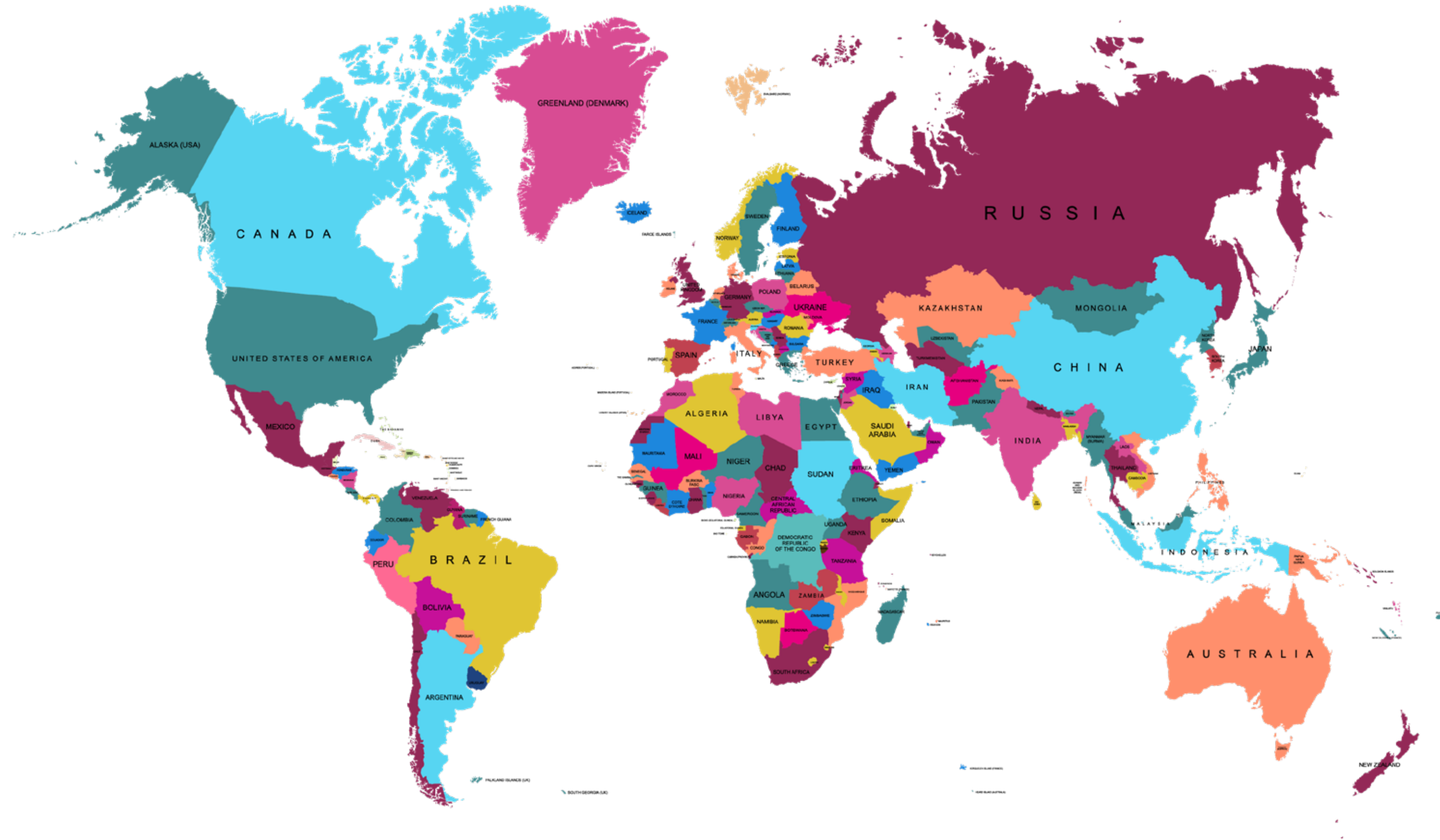


WORKING MORE THAN 45+ COUNTRIES

**We are ready
to shipment any
country. Safe & Fast
shipment options.**

With the advantage of being able to send to many points in the fastest way due to Turkey's location, we save time for our customers with the fastest and most convenient shipping methods.

LATEST COUNTRIES WE ARE WORKING



- Albania
- Algeria
- Belarus
- Belgium
- Bulgaria
- Canada
- Czechia
- Egypt
- France
- Georgia
- Germany
- Greece
- Hungary
- Iraq
- Israel
- Italy
- Kazakhstan
- Kuwait
- Malta
- Netherlands
- Norway
- Oman
- Romania
- Russia
- Saudi Arabia
- Spain
- Sweden
- Tunisia
- Turkey
- Ukraine
- United Arab Emirates
- United Kingdom
- United States of America
- Uzbekistan

CATHODIC PROTECTION ANODES



AZ63 Magnesium Anode

With the addition of 90% magnesium, 6% aluminum and 3% zinc and manganese, the anode strength increases to the highest level. The high potential value of magnesium is somewhat restrained. The longer the protection period, the longer the potential value is approximately -1.55 volts in Cu/CuSO₄ reference electrode measurements. It is ideal for structures such as tanks/pipelines with low soil resistance and water tanks such as Thermosiphon boilers.

AZ63 Magnezyum Anot

%90 magnezyum, %6 alüminyum ve %3 çinko ve manganez ilavesi ile anot dayanımı en yüksek seviyeye yükselir. Magnezyumun yüksek potansiyel değeri biraz dizginlenir. Koruma süresi daha uzun potansiyel değeri Cu/CuSO₄ referans elektrodu ölçümlerinde yaklaşık -1,55 volt 'tur. Toprak direncinin düşük olduğu depo/boru hatları gibi yapılar ile Termosifon boyler benzeri su tankları için idealdir.

We may not be able to show all kinds of products here, you can contact us for different anode types.

ELEMENT		CONTENT (%)
Aluminum	(Al)	5.300 - 6.700
Manganese	(Mn)	0.150 - 0.700
Zinc	(Zn)	2.500 - 3.500
Silicon	(Si)	0.100 max.
Copper	(Cu)	0.020 max.
Iron	(Fe)	0.003 max.
Nickel	(Ni)	0.002 max.
Single Impurity	(Each)	0.050 max.
Other Impurities	(Total)	0.300 max.
Magnesium	(Mg)	Remainder

TECHNICAL MEASUREMENT	PERFORMANCE
Open Circuit Voltage (-V)	1.50 - 1.55
Closed Circuit Voltage (-V)	1.45 - 1.50
Current Capacity (A.h/kg)	1230
Current Efficiency	55% min.





High Potential Anodes

Our high potential Magnesium anodes are produced by adding magnesium ingots with 99.9% purity and alloying them. Potential value is about -1.7 volts in Cu/CuSO₄ reference electrode measurements. This value is preferred for natural gas storage areas and pipelines where the earth resistance is higher than 2000 Ohm.

Yüksek potansiyelli Anotlar

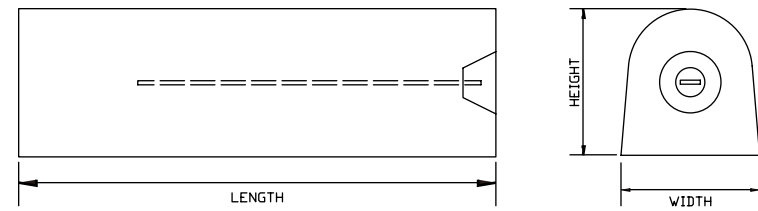
Yüksek potansiyelli Magnezyum anotlarımız %99.9 saflıkta magnezyum külçelerin manganez ilavesi edilip alaşımlandırılması ile üretilmektedir. Potansiyel değeri Cu/CuSO₄ referans elektrodu ölçümlerinde yaklaşık -1,7 voltur. Bu değer Toprak direncinin 2000 Ohm den yüksek olan Doğalgaz depolama alanları , boru hatları için tercih edilir.



All of our Magnesium Anode products are produced and controlled in accordance with ASTM B843 standard.

ELEMENT		CONTENT (%)
Aluminum	(Al)	0.010 max.
Manganese	(Mn)	0.500 - 1.300
Zinc	(Zn)	-
Silicon	(Si)	0.050 max.
Copper	(Cu)	0.020 max.
Iron	(Fe)	0.030 max.
Nickel	(Ni)	0.001 max.
Single Impurity	(Each)	0.050 max.
Other Impurities	(Total)	0.300 max.
Magnesium	(Mg)	Remainder

TECHNICAL MEASUREMENT	PERFORMANCE
Open Circuit Voltage (-V)	1.70 - 1.75
Closed Circuit Voltage (-V)	1.58 - 1.62
Current Capacity (A.h/kg)	1100
Current Efficiency	50% min.



D-Shape Bare Anode

ITEM NO	WIDTH	HEIGHT	LENGTH	WEIGHT / KG	WEIGHT / LBS
YD-MD-1	70 MM	60 MM	255 MM	1,60 KG	3,5 LBS
YD-MD-2	70 MM	60 MM	347 MM	2,30 KG	5,0 LBS
YD-MD-3	70 MM	60 MM	440 MM	3,00 KG	6,5 LBS
YD-MD-4	100 MM	100 MM	320 MM	4,55 KG	10,0 LBS
YD-MD-5	100 MM	100 MM	540 MM	7,70 KG	17,0 LBS
YD-MD-6	140 MM	140 MM	495 MM	14,50 KG	32,0 LBS
YD-MD-7	115 MM	115 MM	1030 MM	21,80 KG	48,0 LBS
YD-MD-8	115 MM	115 MM	1300 MM	27,30 KG	60,0 LBS

Anodes with written dimensions are standard anodes.
We can produce anodes in different sizes, just send us information such as size and weight.





Circular Shape Bare Anode

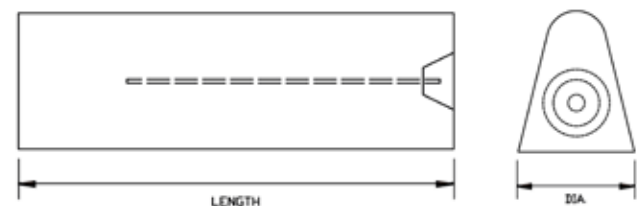
ITEM NO	DIAMETER	LENGTH (-1.5V)	WEIGHT / KG	WEIGHT / LBS
YD-MC-1	50 MM	125 MM	0,45 KG	1,0 LBS
YD-MC-2	50 MM	260 MM	0,90 KG	2,0 LBS
YD-MC-3	70 MM	140 MM	1,00 KG	2,2 LBS
YD-MC-4	70 MM	190 MM	1,50 KG	3,3 LBS
YD-MC-5	70 MM	280 MM	2,00 KG	4,4 LBS
YD-MC-6	70 MM	330 MM	2,50 KG	5,5 LBS
YD-MC-7	100 MM	495 MM	4,00 KG	8,8 LBS
YD-MC-8	100 MM	1300 MM	4,50 KG	9,9 LBS
YD-MC-9	114 MM	570 MM	10,00 KG	22,0 LBS

**Anodes with written dimensions are standard anodes.
We can produce anodes in different sizes, just send us information such as size and weight.**



MAGNESIUM ALUMINIUM & ZINC ANODES

WE ARE MANUFACTURER OF ANODES.
WORKING WITH 3 DIFFERENT RAW MATERIAL TO PRODUCE THE ANODES.
WE ARE ABLE TO MAKE NEW MOULDS FOR PRODUCE NEW SIZE ANODES.
FEEL FREE TO ASK ABOUT ANY SIZE OF ANODE.



V-Shape Bare Anode

ITEM NO	WIDTH	HEIGHT	LENGHT	WEIGHT / KG	WEIGHT / LBS
YD-MV-1	70 MM	76 MM	250 MM	1,60 KG	3,5 LBS
YD-MV-2	70 MM	76 MM	338 MM	2,30 KG	5,0 LBS
YD-MV-3	70 MM	76 MM	495 MM	3,00 KG	6,5 LBS
YD-MV-4	70 MM	76 MM	760 MM	4,55 KG	10,0 LBS
YD-MV-5	70 MM	76 MM	1060 MM	7,70 KG	17,0 LBS
YD-MV-6	70 MM	76 MM	1250 MM	9,10 KG	20,0 LBS

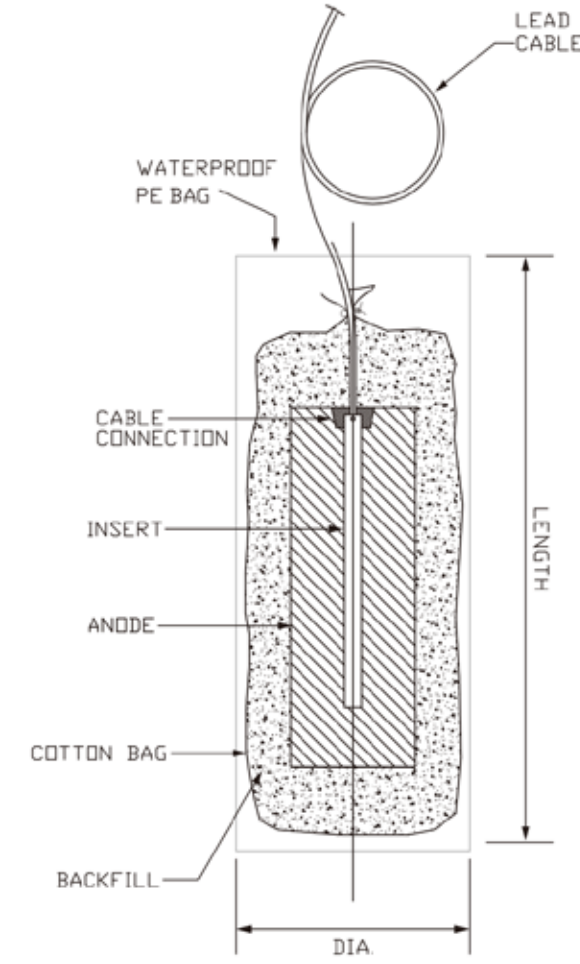
Anodes with written dimensions are standard anodes. We can produce anodes in different sizes, just send us information such as size and weight.

PREPACKAGED MAGNESIUM ANODES

Our Packaged Magnesium Anodes meet all the requirements of the Standard. The anode bed filling material consists of moisture-free gypsum 75%, bentoite 20% and sodium sulfate 5%. The anode is in a high permeable cotton bag. It is under our guarantee until it meets the end user in a water and moisture resistant PE bag. Product traceability is ensured with the label on the anodes.

PAKETLENMİŞ HAZIR ANOTLAR

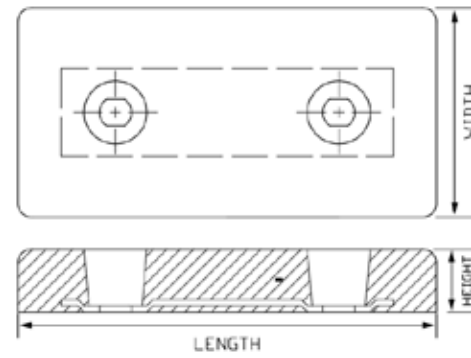
Paketlenmiş Magnezyum Anotlarımız Standardın gerektirdiği tüm gereksinimleri karşılamaktadır. Anot yatağı dolgu malzemesi nemden arındırılmış alçı %75, bentoit %20 ve sodyum sülfat %5 oluşmakta. Anot yüksek geçirgenli pamuklu torba içindedir. Su ve rutubete dayanıklı PE torba içinde son kullanıcı ile buluşana kadar güvencemiz altındadır. Anotlar üzerinde bulunan etiket ile ürün izlenilebilirliği sağlanmaktadır.



PREPACKAGED MAGNESIUM ANODES

ITEM NO	MG ANODE CODE	BARE WEIGHT (KG)	BARE WEIGHT (LBS)	PACKED WEIGHT (KG)	PACKED LENGHT	PACKED DIAMETER
YD-MB-1	YD-MD-1	1,60 KG	3,5 LBS	6 KG	370 MM	160 MM
YD-MB-2	YD-MD-2	2,30 KG	5,0 LBS	8 KG	430 MM	160 MM
YD-MB-3	YD-MD-3	3,00 KG	6,5 LBS	11 KG	500 MM	160 MM
YD-MB-4	YD-MD-4	4,55 KG	10,0 LBS	16 KG	470 MM	170 MM
YD-MB-5	YD-MD-5	7,70 KG	17,0 LBS	20 KG	640 MM	180 MM
YD-MB-6	YD-MD-6	14,50 KG	32,0 LBS	35 KG	640 MM	200 MM
YD-MB-7	YD-MD-7	27,30 KG	60,0 LBS	60 KG	1580 MM	300 MM
YD-MB-8	YD-MV-4	4,55 KG	10,0 LBS	20 KG	880 MM	160 MM
YD-MB-9	YD-MV-6	9,10 KG	20,0 LBS	40 KG	1420 MM	156 MM
YD-MB-10	YD-MC-9	10,00 KG	22,0 LBS	40 KG	740 MM	180 MM

3 meters XLPE/PVC multi-strand cable is used as standard in our products. Other cable types can be used according to customer request. Cable anode connection is made with specially produced connectors and insulation is provided. Other cable types used are: FG16/N2XH/NYY/HMWPE/THHN/THWN

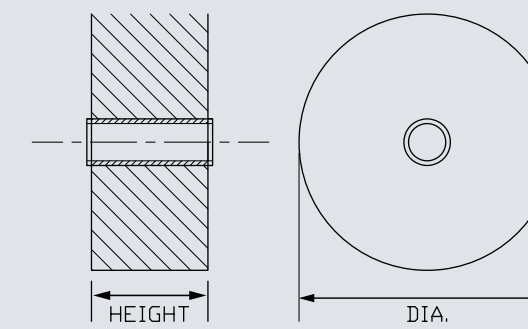


RECTANGULAR SHAPE ANODES

ITEM NO	WIDTH	HEIGHT	LENGHT	WEIGHT / KG	WEIGHT / LBS
YD-MR-1	70 MM	22 MM	150 MM	0.35 KG	0,75 LBS
YD-MR-2	70 MM	40 MM	150 MM	0.64 KG	1,40 LBS
YD-M3-3	120 MM	60 MM	260 MM	2.85 KG	6,25 LBS
YD-MR-4	150 MM	22 MM	300 MM	1,82 KG	4,00 LBS
YD-MR-5	150 MM	40 MM	300 MM	2,74 KG	6,02 LBS
YD-MR-6	105 MM	50 MM	460 MM	3.40 KG	7,50 LBS

WE ARE MANUFACTURER OF ANODES.
 WORKING WITH 3 DIFFERENT RAW MATERIAL TO PRODUCE THE ANODES.
 WE ARE ABLE TO MAKE NEW MOULDS FOR PRODUCE NEW SIZE ANODES.
 FEEL FREE TO ASK ABOUT ANY SIZE OF ANODE.

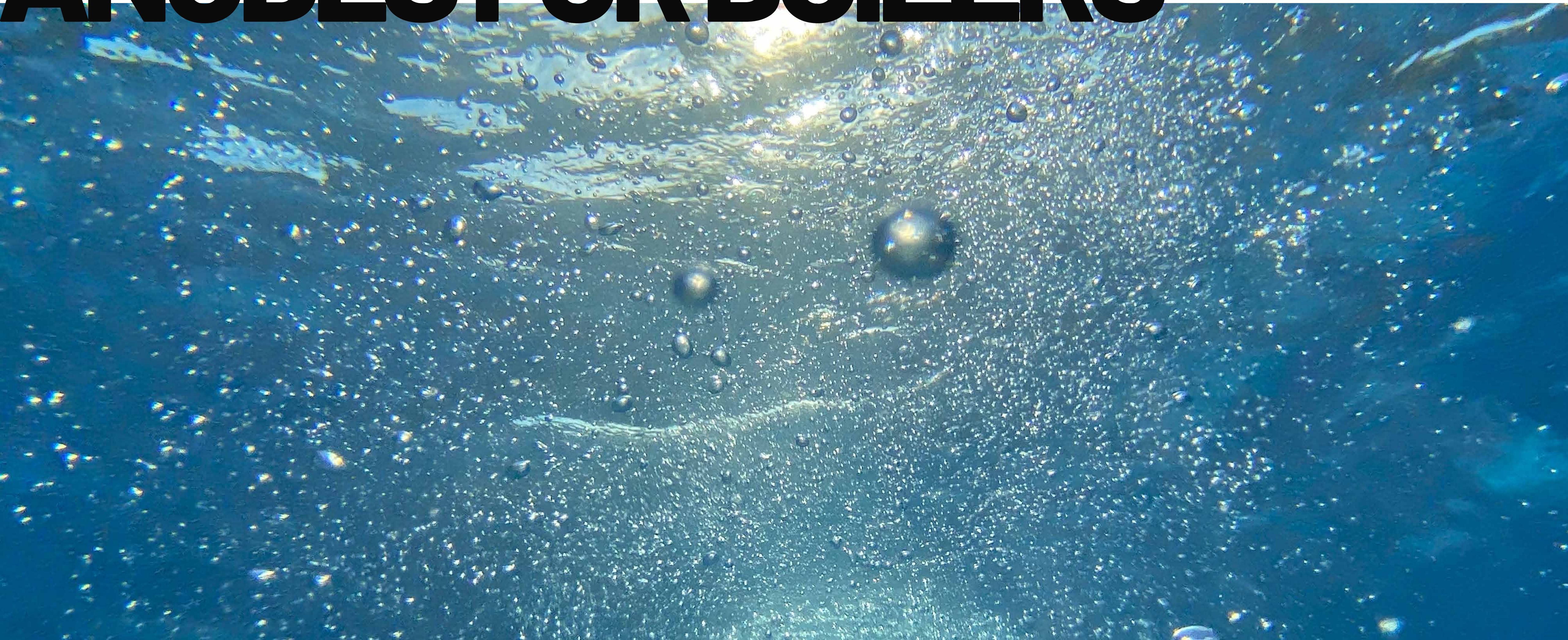
Anodes with written dimensions are standard anodes. We can produce anodes in different sizes, just send us information such as size and weight.



ROUND SHAPE ANODES

ITEM NO	DIAMETER	LENGHT	WEIGHT / KG	WEIGHT / LBS
YD-MY-1	50 MM	50 MM	0.170KG	0,37 LBS
YD-MY-2	70 MM	20 MM	0.140 KG	0,30 LBS
YD-MY-3	70 MM	40 MM	0.280 KG	0,60 LBS
YD-MY-4	100 MM	20 MM	0.290 KG	0,64 LBS
YD-MY-5	100 MM	40 MM	0,570 KG	1,25 LBS
YD-MY-6	100 MM	50 MM	0,720 KG	1,60 LBS
YD-MY-7	114 MM	20 MM	0.370 KG	0,82 LBS
YD-MY-8	114 MM	40 MM	0,750 KG	1,65 LBS
YD-MY-9	114 MM	50 MM	0,930 KG	2,05 LBS

ANODES FOR BOILERS





MAGNESIUM ROD ANODES

Magnesium anode rods for thermosiphon and boilers are produced as AZ63 alloy casting with all kinds of chemical and electrochemical tests of high quality. Its strength is higher than extrusion anodes. Galvanic series is taken into consideration in connection of anode water boiler. The anode diameters and max anode lengths we produce are given below.

MAGNEZYUM ÇUBUK ANOTLAR

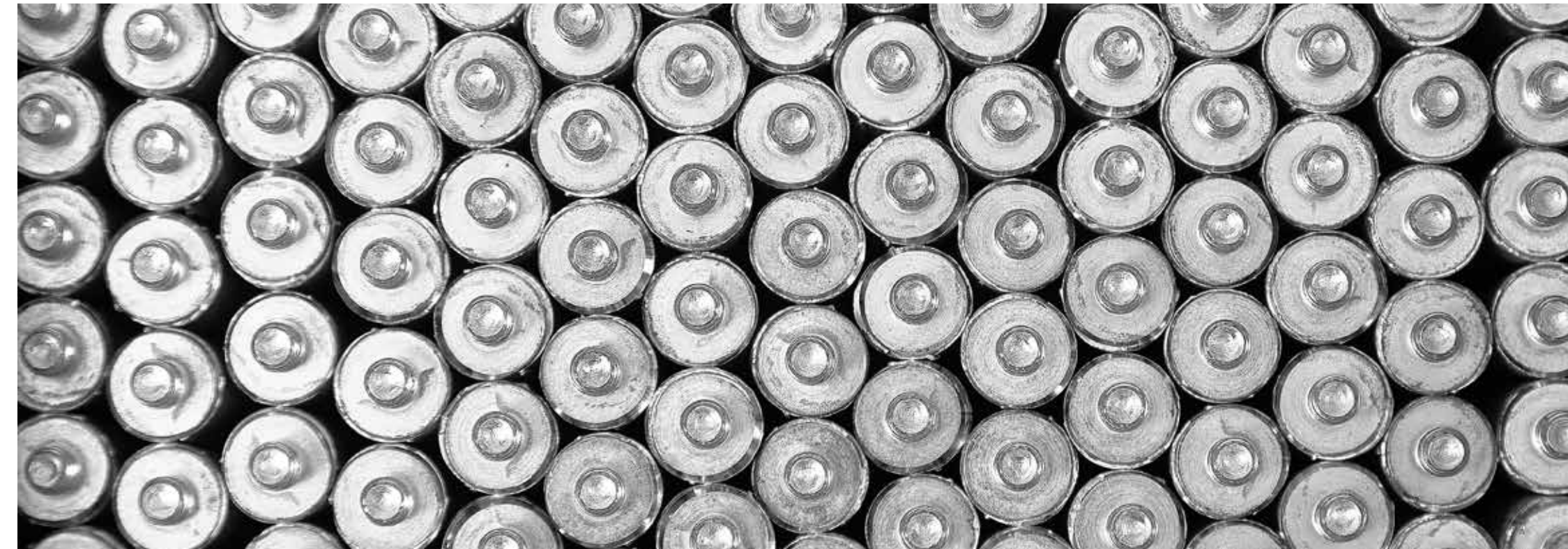
Termosifon ve boiler kazanları için magnezyum anot çubukları AZ63 alaşımli olarak yüksek kalitede her türlü kimyasal ve elektrokimyasal testleri yapılmış şekilde döküm olarak üretilmektedir. Ekstrüzyon anotlara göre dayanımı daha yüksektir. Anot Su kazanı bağlantısında Galvanik seri dikkate alınmaktadır. Üretimini yaptığımız anot çapları ve max anot uzunlukları aşağıda verilmiştir.

DIAMETER (MM)	LENGHT (MAX)
16 MM	600 MM
18 MM	550 MM
21,3 MM	600 MM
22 MM	700 MM
26 MM	800 MM
27 MM	300 MM
28 MM	600 MM
32 MM	600 MM
33 MM	1100 MM
38 MM	600 MM
40 MM	600 MM

Our products are produced with M4 -M5 - M6 - M8 - M10 bolts according to the customer's request. Our company's 3/4" - 1" - 1 1/4" - 1 1/2" Connection plugs Products with M8 bolts are easily mounted, and the connection plug is reused during anode replacement. Since the connection plugs are galvanized on the iron, the galvanic series between the anode and the boiler does not deteriorate. Our Insulated Anodes are shipped with PTFE application and optional anode indicator.

Ürünlerimiz müşteri isteğine göre M4 -M5 - M6 - M8 - M10 civatalar ile üretilmektedir. Firmamızın 3/4" - 1" - 1 1/4" - 1 1/2" Bağlantı tapaları M8 civatalı ürünler kolaylıkla montaj edilmekte anot değişiminde bağlantı tapası tekrar kullanılmaktadır. Bağlantı tapaları demir üzerine galvaniz kaplama olduğu için anot kazan arası galvanik seri bozulmamaktadır. İzalasyonlu Anotlarımız PTFE uygulaması ve isteğe bağlı olarak anot göstergesi ile sevk edilmektedir.

You can send us your questions about dimensions and technical details.



MAGNESIUM CHAIN ANODE

Our magnesium chain anodes can be ordered with any number of parts with screw connection or adapter G 3/4", G1", G 1 1/4", G 1 1/2". Also available with M8 bolt.

MAGNEZYUM ÇUBUK ANOTLAR

Magnezyum zincir anotlarımız, vidalı bağlantı veya adaptör G 3/4", G1", G 1 1/4", G 1 1/2" ile herhangi bir sayıda parça ile sipariş edilebilir. Ayrıca M8 civata ile teslim edilebilir.



ALUMINIUM, ZINC & OTHER ANODES

WE ARE MANUFACTURER OF ANODES.
WORKING WITH 3 DIFFERENT RAW MATERIAL TO PRODUCE THE ANODES.
WE ARE ABLE TO MAKE NEW MOULDS FOR PRODUCE NEW SIZE ANODES.
FEEL FREE TO ASK ABOUT ANY SIZE OF ANODE.



ALUMINIUM ANODES

Aluminum Anodes are galvanic anodes which are preferred for use in offshore drilling, platforms, marine engineering, port facilities and subsea pipelines because they have a longer durability in steel structures in contact with sea water even if the field has a lower voltage value than magnesium anodes type. It is cast from high purity, high efficiency aluminum alloys with low iron content and can be produced in a wide variety of configurations for new construction or retrofitting. Please contact YILDIRIM DÖKÜM for advice on optimizing an anode to suit your specific needs. The most popular aluminum indium alloy as an alloy is the anode.

ELEMENT		GALVALUM III (Al - Zn- In - Si)	DNV-RP-B401 -2011 (Al - Zn- In)	GS EP COR 201. (Al - Zn- In)	TS9234
		CONTENT (%)	CONTENT (%)	CONTENT (%)	CONTENT (%)
Zinc	(Zn)	2.000 - 6.000	2.500 - 5.750	4.750 - 5.750	2.100 - 2.700
Indium	(In)	0.010 - 0.020	0.015 - 0.040	0.015 - 0.020	0.017 - 0.032
Silicon	(Si)	0.080 - 0.200	0.120 max.	0.060 - 0.120	0.010 - 0.15
Iron	(Fe)	0.130 max.	0.090 max.	0.120 max.	0.120 max.
Copper	(Cu)	0.006 max.	0.003 max.	0.003 max.	0.003 max.
Cadmium	(Cd)	(-)	0.002 max.	0.002 max.	0.008 max.
Other Impurities	-	0.100 max.	0.100 max.	0.100 max.	0.100 max.
Aluminium	(Al)	Remainder	Remainder	Remainder	Remainder

ALUMINIUM ANOTLAR

Alüminyum Anotlar, magnezyum anotlara göre daha düşük bir voltaj değerine sahip olsa bile deniz suyu ile temas eden çelik yapılarda daha uzun bir dayanıma sahip olduğu için açık deniz sondajı, platformlar, deniz mühendisliği, liman tesisleri ve deniz altı boru hatlarında kullanımı tercih edilen galvanik anot türüdür. Düşük demir içeriğine sahip, yüksek saflıkta, yüksek verimliliğe sahip alüminyum alaşımlardan dökülmüştür ve yeni inşaat veya güçlendirme için çok çeşitli konfigürasyonlarda üretilebilir. Özel gereksinimlerinize uyacak bir anodun optimize edilmesi konusunda tavsiye almak için lütfen YILDIRIM DÖKÜM ile iletişime geçin. Alaşım olarak en popüler alüminyum indiyum alaşımli anottur.

TECHNICAL MEASUREMENT

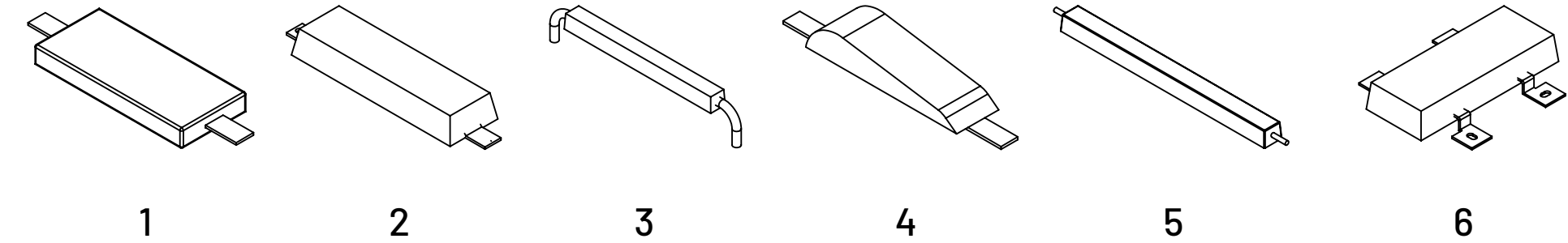
PERFORMANCE

Open Circuit Voltage (-V)	1.10 min.
Closed Circuit Voltage (-V)	1.05 min.
Current Capacity (A.h / kg)	2500
Current Efficiency	90% min.

***The open/closed circuit voltage is with respect to a Ag/ AgCl reference electrode.**

*Açık/kapalı devre voltajı, bir Ag/AgCl referans elektrodu ile ilişkilidir.

**Aluminum / Magnesium mold size chart is given below.
 Insert dimensions can be changed according to customer
 request . You can contact us for mold design outside
 of these dimensions.**



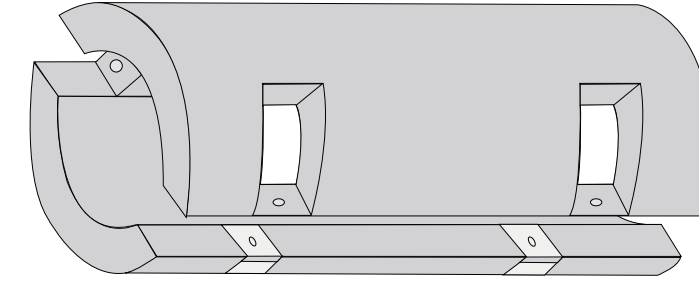
ELEMENT	WIDTH (A1- A2)	LENGHT	HEIGHT	INSERT TYPE	WEIGHT (Mg KG)	WEIGHT (Mg LBS)	WEIGHT (Ai KG)	WEIGHT (Ai LBS)
YD-AS-1	50/50 MM	200 MM	25 MM	5	0,46 KG	1.00 LBS	0,70 KG	1.50 LBS
YD-AS-2	30/30 MM	200 MM	50 MM	5	0,55 KG	1.20 LBS	0,80 KG	1.80 LBS
YD-AS-3	40/40 MM	250 MM	60 MM	5	1,10 KG	2.40 LBS	1,65 KG	3.60 LBS
YD-AS-4	85/100 MM	350 MM	25 MM	2	1,50 KG	3.25 LBS	2,25 KG	4.90 LBS
YD-AS-5	145/150 MM	268 MM	50 MM	4	3,65 KG	8.00 LBS	5,40 KG	11.80 LBS
YD-AS-6	60/116 MM	380 MM	70 MM	2	4,30 KG	9.50 LBS	6,50 KG	14.15 LBS
YD-AS-7	120/145 MM	365 MM	53 MM	1	4,70 KG	10.40 LBS	7,00 KG	15.50 LBS
YD-AS-8	100/112 MM	630 MM	76,5 MM	1	9,40 KG	20.70 LBS	13,90 KG	30.50 LBS
YD-AS-9	110/155 MM	472 MM	90 MM	1	10,35 KG	22.75 LBS	15,50 KG	34.00 LBS
YD-AS-10	107/120 MM	495 MM	120 MM	1	12,40 KG	27.25 LBS	18,30 KG	40.30 LBS
YD-AS-11	90/100 MM	800 MM	100 MM	6	14,00 KG	30.70 LBS	20,90 KG	45.90 LBS
YD-AS-12	89/117 MM	895 MM	90 MM	2	15,25 KG	33.50 LBS	22,80 KG	50.00 LBS
YD-AS-13	100/120 MM	1000 MM	93 MM	2	18,80 KG	41.40 LBS	27,80 KG	61.10 LBS
YD-AS-14	220/290 MM	450 MM	100 MM	4	21,10 KG	46,40 LBS	31,20 KG	68.60 LBS
YD-AS-15	157/175 MM	1210 MM	65 MM	2	24,00 KG	52,80 LBS	35,90 KG	78.90 LBS
YD-AS-16	97/107 MM	1270 MM	102 MM	5	24,30 KG	53.40 LBS	36,00 KG	79.00 LBS
YD-AS-17	110/130 MM	1190 MM	135 MM	3	35,50 KG	78,00 LBS	53,00 KG	116.50 LBS
YD-AS-18	140/154 MM	1000 MM	160 MM	2	43,30 KG	95.10 LBS	64,00 KG	140.60 LBS
YD-AS-19	140/170 MM	1015 MM	170 MM	2	49,20 KG	108.00 LBS	73,50 KG	161.50 LBS
YD-AS-20	180/220 MM	1200 MM	112 MM	1	49,50 KG	108.70 LBS	73,90 KG	162.50 LBS
YD-AS-21	138/160 MM	1190 MM	160 MM	3	52,20 KG	114.75 LBS	78,00 KG	171.50 LBS
YD-AS-22	190/220 MM	1185 MM	218 MM	3	97,00 KG	214.00 LBS	145,60 KG	320.00 LBS
YD-AS-23	180/190 MM	2000 MM	185 MM	3	126,00 KG	277.00 LBS	188,25 KG	413.70 LBS

ALUMINIUM ANCHOR ANODES

They are anodes designed to protect ship anchors and chains. Rope length and thickness vary according to demand.

Gemi çapaları ve zincirleri korumak için dizayn edilmiş anotlardır. Halat boyu ve kalınlığı isteğe göre değişmektedir.

ITEM NO	DIAMETER	LENGHT	WEIGHT (KG)	WEIGHT (LBS)
YD-AAN-1	70 MM	95 MM	0.91 KG	2,00 LBS
YD-AAN-2	100 MM	100 MM	1.83 KG	4,00 LBS
YD-AAN-3	1140 MM	150 MM	3.85 KG	8,50 LBS
YD-AAN-4	200 MM	180 MM	14.25 KG	31.60 LBS
YD-AAN-5	200 MM	200 MM	20,00 KG	44,10 LBS



ALUMINIUM BRACELET ANODES

The aluminum indium bracelet anode is specially designed for cathodic protection in submarine/marine pipelines, platform, bridge pillar, steel pile pier, any circular steel structure etc. designed to be used. It is suitable to be applied wrapped around a pipe. It consists of 2 half pieces. Please contact TIGEMER for advice on optimizing an anode to suit your specific needs.

Alüminyum indiyum bilezik anot özellikle katodik koruma için tasarlanmış denizaltı / deniz boru hatları, platform, köprü ayağı, çelik kazık iskele, herhangi bir dairesel çelik yapı vb. kullanılmak için tasarlanmıştır. Bir borunun etrafına sarılı olarak uygulanmaya uygundur. 2 yarım parçadan oluşur. Özel gereksinimlerinize uyacak bir anodun optimize edilmesi konusunda tavsiye almak için lütfen TIGEMER ile iletişime geçin.

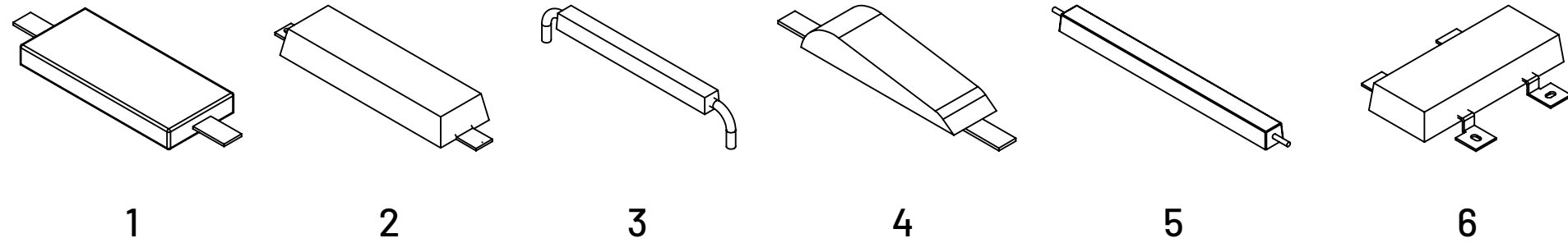


ITEM NO	INNER DIAMETER	LENGHT	THICKNESS	WEIGHT (KG)	WEIGHT (LBS)
YD-AB-1	114 MM (4.5")	305 MM (12.0")	38 MM (1.5")	11.0 KG	24,3 LBS
YD-AB-2	100 MM (3.9")	760 MM (30.0")	40 MM (1.6")	20.00 KG	44,00 LBS
YD-AB-3	162 MM (6.4")	520 MM (20.4")	50 MM (2.0")	40.00 KG	88,30 LBS
YD-AB-4	694 MM (27.3")	320 MM (12.6")	40 MM (1.6")	54.50 KG	120,20 LBS
YD-AB-5	325 MM (12.8")	500 MM (19.7")	50 MM (2.0")	68,00 KG	149,90 LBS
YD-AB-6	510 MM (20.1")	250 MM (9.8")	65 MM (2.6")	73.50 KG	162,00 LBS
YD-AB-6	406 MM (16.0")	350 MM (13.8")	65 MM (2.6")	81.00 KG	178.6 LBS

Iron is a substance used in abundance on ships. From the main body of the ship to the smallest equipment, the presence of iron is felt in almost all kinds of equipment used on the ship. Iron is also the material most prone to corrosion when in contact with air and water. A ship is constantly in contact with water and moisture-laden winds and its outer hull (mainly the hull) is constantly in contact with water, making it highly susceptible to corrosion. For this reason, anti corrosion processes are carried out to protect our valuable ships, which are difficult to build and maintain. It is one of these processes in cathodic protection. The cathodic protection of a ship has to be calculated in many variables. Therefore, there are many different product designs. You can contact YILDIRIM DÖKÜM about design 24/7. The biggest variable in this regard is the water environment in which the ship will be used for cathodic protection.

Demir, gemilerde bol miktarda kullanılan bir maddedir. Geminin ana gövdesinden en küçük ekipmana kadar gemide kullanılan hemen hemen her türlü ekipmanda demir varlığını hissettirmektedir. Demir ayrıca hava ve su ile temas ettiğinde korozyona en yatkın malzemedir. Bir gemi sürekli olarak su ve nem yüklü rüzgarlarla, dış gövdesi (esas olarak gövde) sürekli olarak su ile temas halindedir ve bu da onu korozyona karşı oldukça hassas hale getirir. Bu nedenle çok değerli olan yapımı ve bakımı zahmetli gemilerimizi korumak için korozyon önleyici işlemler yapılmaktadır. Katodik korumada bu işlemlerden biridir. Bir geminin katodik koruması bir çok değişkenle hesaplanmak zorundadır. Bu yüzden bir çok farklı ürün tasarımı bulunmaktadır. Tasarım konusunda TIGEMER ile 7/24 temasa geçebilirsiniz. Bu konuda ki en büyük değişken su katodik koruma işleminin gerçekleştirileceği geminin hangi su ortamında bulunacağıdır.



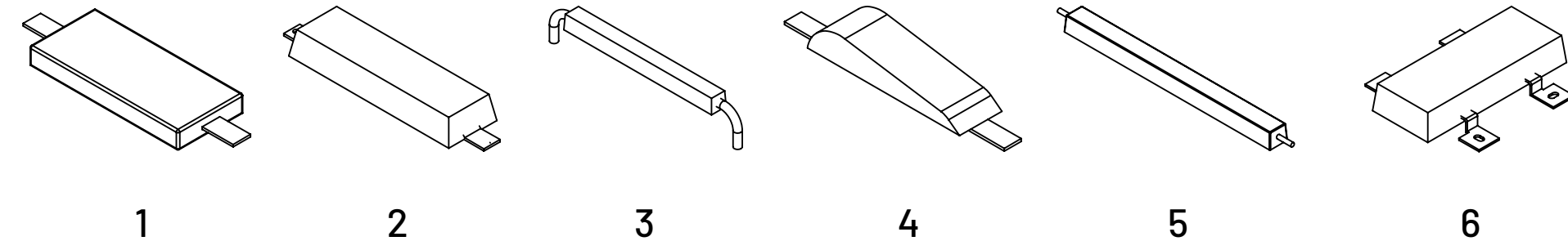
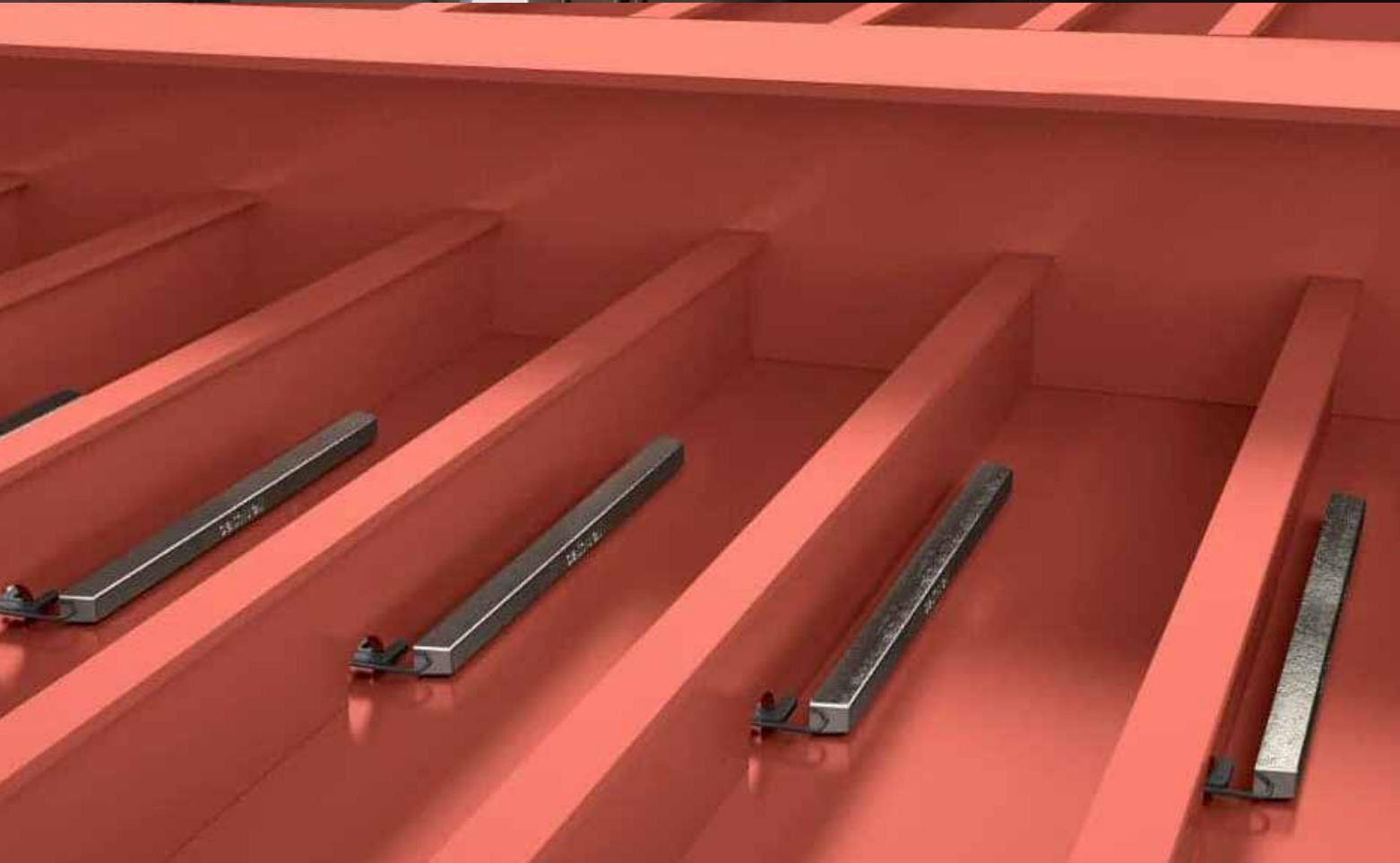


SOME ZINC ANODE DIMENSIONS USED ON SHIPS ARE GIVEN BELOW.

GEMİLERDE KULLANILAN BAZI ÇİNKO ANOT ÖLÇÜLERİ AŞAĞIDA VERİLMİŞTİR.

ITEM NO	WIDTH (A1- A2)	LENGHT	HEIGHT	INSERT TYPE	WEIGHT (KG)	WEIGHT (LBS)
YD-CZ-1	30/40 MM	1020 MM	35 MM	5	9,00 KG	19.75 LBS
YD-CZ-2	30/40 MM	1520 MM	35 MM	5	13,40 KG	29.45 LBS
YD-CZ-3	45/57 MM	1220 MM	51 MM	5	22,85 KG	50.20 LBS
YD-CZ-4	55/65 MM	1220 MM	60 MM	5	31,60 KG	69.50 LBS
YD-CZ-5	95/107 MM	915 MM	102 MM	5	67,90 KG	149.10 LBS
YD-CD-1	60/116 MM	380 MM	70 MM	6	4,30 KG	9.50 LBS
YD-CD-2	120/145 MM	365 MM	53 MM	6	5,25 KG	11.50 LBS
YD-CD-3	100/112 MM	630 MM	76,5 MM	6	17,80 KG	39.10 LBS
YD-CD-4	110/155 MM	472 MM	90 MM	6	13,75 KG	30.25 LBS
YD-CD-5	107/120 MM	495 MM	120 MM	6	22,50 KG	49.45 LBS
YD-CD-6	90/100 MM	800 MM	100 MM	6	22,50 KG	49.45 LBS
YD-CD-7	89/117 MM	895 MM	90 MM	6	33,60 KG	73.75 LBS
YD-CL-1	115/135 MM	500 MM	130 MM	1	21,50 KG	47.40 LBS
YD-CL-2	110/130 MM	500 MM	120 MM	1	19,00 KG	41,90 LBS
YD-CL-3	115/135 MM	500 MM	130 MM	1	56,90 KG	125.40 LBS
YD-CL-4	110/130 MM	500 MM	120 MM	1	50,00 KG	110.20 LBS





SOME ALUMINUM ANODE DIMENSIONS USED ON SHIPS ARE GIVEN BELOW.

GEMİLERDE KULLANILAN BAZI ALÜMİNYUM ANOT ÖLÇÜLERİ AŞAĞIDA VERİLMİŞTİR.

ITEM NO	WIDTH (A1- A2)	LENGHT	HEIGHT	INSERT TYPE	WEIGHT (KG)	WEIGHT (LBS)
YD-AG-1	112/122 MM	380 MM	33 MM	2	3,80 KG	8.40 LBS
YD-AG-2	112/122 MM	380 MM	53 MM	2	6,50 KG	14.30 LBS
YD-AG-3	112/122 MM	380 MM	64 MM	2	7,70 KG	16.90 LBS
YD-AG-4	170/186 MM	265 MM	65 MM	2	8,00 KG	17.60 LBS
YD-AG-5	112/122 MM	380 MM	74 MM	2	9,00 KG	19.80 LBS
YD-AG-6	112/122 MM	380 MM	79 MM	2	9,60 KG	21.10 LBS
YD-AG-7	202/220 MM	420 MM	45 MM	2	9,60 KG	21.10 LBS
YD-AG-8	248/260 MM	360 MM	60 MM	2	13,50 KG	29.65 LBS
YD-AG-9	270/290 MM	168 MM	120 MM	2	13,50 KG	29.65 LBS
YD-AG-10	108/116 MM	219 MM	102 MM	2	13,50 KG	29.65 LBS
YD-AG-11	108/116 MM	380 MM	113 MM	2	14,30 KG	31.40 LBS
YD-AG-12	108/116 MM	380 MM	123 MM	2	15,00 KG	33.00 LBS
YD-AG-13	155/165 MM	380 MM	139 MM	2	17,00 KG	37.35 LBS
YD-AG-14	185/195 MM	765 MM	115 MM	2	26,50 KG	58.25 LBS
YD-AG-15	170/186 MM	738 MM	115 MM	2	31,20 KG	68,60 LBS
YD-AG-16	160/170 MM	1165 MM	115 MM	2	41,00 KG	90.10 LBS
YD-AG-17	140/154 MM	760 MM	150 MM	2	43,00 KG	94.50 LBS
YD-AG-18	140/154 MM	500 MM	205 MM	2	50,00 KG	109.90 LBS
YD-AG-19	172/188 MM	2275 MM	100 MM	2	105,00 KG	230.75 LBS
YD-AG-20	180/220 MM	2240 MM	160 MM	2	147,00 KG	323.10 LBS
YD-AG-21	125/135 MM	915 MM	50 MM	6	14,10 KG	31.00 LBS
YD-AG-22	125/135 MM	915 MM	50 MM	6	14,10 KG	31.00 LBS
YD-AG-23	180/190 MM	915 MM	75 MM	6	21,00 KG	46.15 LBS

PREPACKAGED ZINC ANODE

Zinc anode is a type of zinc component used to assist galvanized steel and other objects. It is often used to prevent corrosion and to help other materials rust more slowly and last longer.

PAKETLENMİŞ ÇİNKO ANOT

Çinko anot, galvanizli çelik ve diğer nesnelere yardımcı olmak için kullanılan bir tür çinko bileşenidir. Genellikle korozyonu önlemek ve diğer malzemelerin daha yavaş paslanmasına ve daha uzun süre dayanmasına yardımcı olmak için kullanılır.

ZINC ANODE PENCIL

Heat exchangers used on ships are at risk of galvanic corrosion as they are typically a copper alloy. To combat this, a zinc "pen" anode is attached to the heat exchanger. A similar zinc pen anode is installed inside the coolant tank to protect the dissimilar metals in some engines.

ÇİNKO KALEM ANOT

Gemilerde kullanılan ısı eşanjörleri, tipik olarak bir bakır alaşımı oldukları için galvanik korozyon riski altındadır. Bununla mücadele etmek için ısı eşanjörüne çinko "kalem" anot takılır. Bazı motordaki farklı metalleri korumak için soğutma suyu deposunun içinde benzer bir çinko kalem anot takılır.

ELEMENT		CONTENT (%)
Aluminium	(Al)	0.100 - 0.500
Indium	(In)	-
Lead	(Ln)	0.006
Iron	(Fe)	0.005 max.
Copper	(Cu)	0.005 max.
Cadmium	(Cd)	0.025 - 0.070
Other Impurities	-	0.100 max.
Zinc	(Zn)	Remainder

TECHNICAL MEASUREMENT	PERFORMANCE
Open Circuit Voltage (-V)	1.05 min.
Closed Circuit Voltage (-V)	1.00 min.
Current Capacity (A.h / kg)	780
Current Efficiency	95%
Consumption Rate (kg/A.y)	11,2

***The open/closed circuit voltage is with respect to a Ag/ AgCl reference electrode.**

*Açık/kapalı devre voltajı, bir Ag/AgCL referans elektrodu ile ilişkilidir.

WE PRODUCE MAGNESIUM ALLOY

*AZ91E

*ALMG %50-50

*AZ91D

*AM50

*AZ63

*AM60

FEEL FREE TO CONTACT WITH US
FOR OTHER ALLOY REQUIRES.



SHORT INFO ABOUT WELDING!

We have also recently developed our own exothermic welding system, available under the brand DEMWELD. Exothermic welding, also known as aluminothermic welding, is the process of welding copper onto copper and copper onto steel in the absence of an external system providing electricity or other forms of power. The process uses an exothermic reaction of a thermite compound to heat the metal and does not require an external source of heat or current. An exothermic weld has higher mechanical resistance. We use and supply a wide range of products, accessories and consumables from well-known manufacturers for an exothermic application.

Ayrıca yakın zamanda DEMWELD markası altında temin edilebilen kendi ekzotermik kaynak sistemimizi geliştirdik. Alüminotermik kaynak olarak da bilinen ekzotermik kaynak, elektrik veya diğer güç türlerini sağlayan harici bir sistemin yokluğunda bakırın bakır üzerine, bakırın çelik üzerine kaynaklanması işlemidir. İşlem, metali ısıtmak için bir termit bileşiminin ekzotermik bir reaksiyonunu kullanır ve harici bir ısı veya akım kaynağı gerektirmez. Ekzotermik bir kaynak daha yüksek mekanik dirence sahiptir. Ekzotermik bir uygulama için tanınmış üreticilerden çok sayıda ürün, aksesuar ve sarf malzemesi kullanıyor ve tedarik ediyoruz.





Do you need
magnesium ingots
for your company ?

**WE ARE WHOLESALE
OF MAGNESIUM INGOT**

METALLIC MAGNESIUM INGOT %99,90

We offer ready-made stock product to our customers by importing high purity Magnesium Ingot (raw material). We have products originating from different countries with a minimum purity of magnesium ingot 99.90%.

We provide our imported products to our customers with quality assurance by performing the necessary inspection, analysis and testing procedures.

Magnezyum Külçe özellikle saf olarak kullanılmaktadır. Satış ve Fiyat olarak saf Magnezyum Külçe %99,90 olarak sektörlerde bilinir ve konuşulur. Tigemer olarak satışını gerçekleştirdiğimiz saf Magnezyum Külçe %99,90 farklı ülkelerden tedarik edilmektedir. Magnezyum Külçe diğer metaller gibi herhangi bir borsaya sahip değildir. Tek bir noktadan fiyatları belirlenmemektedir. Magnezyum Külçe fiyatları günlük, haftalık ve aylık olarak değişiklikler gösterebilir. Satış anında karşılıklı olarak anlık fiyatlar belirlenir ve satışı gerçekleştirilir. Tigemer olarak bu dalgalanmalardan etkilenmemek adına büyük miktarlarda ürün stoklarımızda tutuyor ve talep eden firmalarımıza sunuyoruz. Uzun dönemli sabit fiyatlı bağlantılar yapabilmeye kapasitesine sahip Tigemer, sektörde güçlü bir tedarikçi konumundadır.



ALSO FIND **OUR TRADING GOODS ARE BELOW**

WE ARE NOT JUST A MANUFACTURER. WE ARE ALSO STRONG TRADE COMPANY IN THE AREA. SPECIAL PLACE OF TURKIYE WE SENDING OUR GOODS TO ALL OVER THE WORLD. FIND BELOW SOME OF THE MATERIALS WE ARE TRADING...

MAGNESIUM OXIDE

Magnesium oxide MgO is also known as Magnesite and is a product that is widely used in different industries.

There are three different types of Sintered Magnesite (DBM), Fused Magnesite and Calcined Magnesite (CCM) according to the production techniques. Our product, which we offer as Calcined Magnesite, is used in agriculture, mining, marble, glass and cement production.

Magnezyum oksit MgO aynı zamanda Manyezit olarak da bilinir ve farklı sektörlerde yoğun kullanılan bir üründür. Sinter Manyezit (DBM), Fused Manyezit ve Kalsine Manyezit (CCM) olarak üretim tekniklerine göre 3 farklı çeşidi bulunmaktadır.

Kalsine Manyezit olarak sunduğumuz ürünümüz, Tarım, Madencilik, Mermer, Cam ve Çimento üretiminde kullanılmaktadır.



OLIVINE

In accordance with the contract concluded with an important and high-quality ore mine of Turkey, we regularly and sustainably sell olivine of high quality. Most of our sales are our export sales. Iron-Steel Industry: Nowadays, the most used area of olivine is the iron and steel industry. In this branch of industry, olivine is used as a part charge in blast furnaces, furnace metallurgy and slag regulator. Refractory Industry : Due to the high degree of melting, the construction of olivine forsterite bricks has been carried out since 1930.

The refractoriness of forsterite brick is around 1890 °C and it is mainly used in the iron and steel industry, cement industry and in the construction of safety lining bricks and monolithic refractory materials in many furnaces required by high temperature. Olivine is also used for coating the inside of crucibles.



Türkiyenin önemli ve yüksek kalite cevhere sahip madeni ile yapılan sözleşmeye istinaden düzenli olarak ve sürdürülebilir kalitede olivin satışı bulunmaktadır. Satışımızın büyük bölümünü ihracat satışlarımız oluşturmaktadır.

Demir-Çelik Sanayii: Günümüzde olivinin en çok kullanıldığı alan demir-çelik endüstrisidir. Bu endüstri dalında olivin yüksek fırınlarda parça şarjı yapılarak, fırın metalurjisini ve cüruf düzenleyicisi olarak kullanılmaktadır.

Refrakter Sanayi : Yüksek ergime derecesinden dolayı olivinden forsterit tuğla yapımı 1930 yılından beri sürdürülmektedir. Forsterit tuğlanın refrakterlik derecesi 1890 °C civarında olup başta demir-çelik sanayinde , çimento sektöründe ve yüksek ısının gerektirdiği birçok fırında emniyet astar tuğlası ve monolitik refrakter malzeme yapımında kullanılmaktadır. Potaların iç kısmının kaplanmasında da olivin kullanılır.

FLOSPAT / FLUORITE

CaF₂, also known as Fluorspar, Fluorite, Calcium Fluoride, Flospar
With its chemical formula, it acts as a catalyst in different sectors. Fluorite is a product used extensively in the chemical industry, Metallurgy, Glass, Enamel, Cement and other fields. Fluorspar in different concentrations as Caf₂ 80% - 85% - 90% It is sized according to the area and applications in which it is used.

Fluorspar, Florit, Kalsiyum Florür, Flospat olarak bilinen CaF₂ kimyasal formülü ile farklı sektörlerde katalizör görevi görmektedir. Florit kimya sanayi, Metalurji, Cam, Emaye, Çimento ve diğer alanlarda yoğun olarak kullanılan bir üründür.

Caf₂ %80 - %85 - %90 olarak farklı yoğunluklardaki Fluorspar kullanıldığı alan ve uygulamalara göre boyutlandırılmaktadır.



CABLES

Cables are part a complete electrical circuit which consists of anode, test box, and protected structure. Cables connect main components to each other thus allowing electrical flow. We have variable cable types including but not limited ; NYY, XLPE, ERP/CSPE, KYNAR/ HMWPE and NYRY.

KABLOLAR

Kablolar, anot, test kutusu ve korumalı yapıdan oluşan eksiksiz bir elektrik devresinin parçasıdır. Kablolar ana bileşenleri birbirine bağlayarak elektrik akışını sağlar. Aşağıdakiler dahil ancak bunlarla sınırlı olmamak üzere değişik kablo tiplerimiz mevcuttur; NYY, XLPE, ERP/CSPE, KYNAR/HMWPE ve NYRY.





EXPORTING 45+ COUNTRIES
WITH 10.000.000 CAPACITY YEARLY



YILDIRIM | CASTING®
& ANODES

www.tigemer.com