

WENTA®

Heat Technologies

www.wenta.com.tr

WENTA®
Heat Technologies

Wenta Ürün Katalođu
Wenta Product Catalogue
Каталог продукции Вента



HAKKIMIZDA

ABOUT US

O HAC

Wenta konusunda deneyimli mühendisleri ve çalışanları ile sektöründe çağın teknolojisi ile uygun başarılı çözümler sunmaktadır.

Wenta Ankara 1. Fabrikamızda 5000m² kapalı 3000m² açık alanda, Buhar Kazanları, Buhar Jeneratörleri, Kızgın Yağ Kazanları, Kızgın Su Kazanları, Ekonomizeler, Termik Degazörler üretmekte; bu mamulleri müşterilerimize anahtar teslimi sunmaktadır. Yurtiçi ve yurtdışında satış sonrası hızlı ve kaliteli hizmet sunmaktadır.

Wenta Ankara (2) Fabrikamızda 6000m² açık 2500m² kapalı alanda Emayeli Tek ve Çift Serpantinli Boylerler, Akümülayon Tankları, Buffer Tanklar, Elektrikli Boylerler, Denge Tankları, Hava Ayrıcılar, Tortu Tutucular üretilmektedir.

Wenta Ankara (3) Fabrikamızda 2000m² kapalı 1500m² açık alanda, Buhar jeneratörleri, üretmekte; bu mamulleri müşterilerimize anahtar teslimi sunmaktadır.

Wenta İzmir (1) Kemalpaşa Organize Sanayi Bölgesinde 4500m² açık 4000m² kapalı alanda Emayeli Tek ve Çift Serpantinli Boylerler, Akümülayon Tankları, Buffer Tanklar, Elektrikli Boylerler üretilmektedir.

Wenta İzmir (2) Kemalpaşa Organize Sanayi Bölgesinde 1000m² açık 2500m² kapalı alanda Emayeli Tek ve Çift Serpantinli Boylerler, Akümülayon Tankları, Buffer Tanklar, Elektrikli Boylerler üretilmektedir.

Wenta Kırşehir (1) Fabrikamızda, 7000m² kapalı 4000m² açık alanda Hidrofor ve Genleşme Tankları üretilmektedir.

Wenta Kırşehir (2) Fabrikamızda, 6000m² kapalı 9500m² açık alanda Hidrofor ve Genleşme Tankları üretilmektedir.

İstanbul Bölge Müdürlüğümüz Avrupa yakasında 1000m² alanda satış ve depo alanı ile hizmet vermektedir.

Özbekistan Bölge müdürlüğümüz Taşkent'te 1200m² alanda showroom, satış, depo alanı ve servis imkanı ile hizmet vermektedir. Azerbaycan Bölge müdürlüğümüz Bakü'de satış ve servis imkanı ile hizmet vermektedir.

Wenta, with its experienced engineers and employees, offers successful solutions in line with modern technologies in its sector.

Wenta Ankara in a closed area of 5000 m² and an open area of 3000 m², produces steam boilers, steam generators, thermal oil boilers, hot water boilers, economizers, thermal deaerator; these products are offered to our customers on a turnkey basis. Wenta provides fast and quality after-sales service in both domestic and foreign markets.

Wenta factory (2) in Ankara with an open area of 6000 m² and a closed area of 2500 m² produces enamelled single and double serpentine water heaters, accumulation tanks, buffer tanks, electric water heaters, balancing tanks, air separators, dirt separators.

Wenta Ankara (3) Factory: It produces steam generators in a 2000m² closed and 1500m² open area. These products are offered to our customers on turn-key basis.

Wenta İzmir (2) Factory: It produces enamel single and double coil water heaters, accumulation tanks in 4500 m² closed and 2500 m² closed area.

Wenta factory (2) İzmir: It produces enamel single and double coil water heaters, accumulation tanks in 2500 m² closed and 1500 m² closed area.

Wenta Kırşehir (1) Factory: Buffer Tanks, Hydrophore and Expansion Tanks are produced in 7000m² closed and 4000m² open area.

Wenta Kırşehir (2) Factory: Buffer Tanks, Hydrophore and Expansion Tanks are produced in 6000m² closed and 9500m² open area.

Our regional office on the European side of Istanbul provides sales services with a 1000 m² warehouse.

Our regional directorate in Uzbekistan Tashkent city provides sales services with a showroom, warehouse and a service center on an area of 1200 m². Our Azerbaijan regional directorate provides services with sales and service opportunities in Baku.

Wenta со своими опытными инженерами и сотрудниками предлагает успешные решения в соответствии с современными технологиями в своем секторе.

Wenta (1) в г. Анкара, территория которой составляет 5000 м² закрытой площади и 3000 м² открытой площади, производит паровые котлы, парогенераторы, термомасляные котлы, водогрейные котлы, экономайзеры, термический деаэрактор; эта продукция предлагается нашим клиентам «под ключ». Wenta обеспечивает быстрое и качественное послепродажное обслуживание как на внутреннем, так и на внешнем рынке.

На нашем заводе Wenta (2) в Анкаре, расположенном на открытой площади 6000 м² и закрытой площади 2500 м², производятся эмалированные водонагреватели с одинарным и двойным змеевиком, накопительные резервуары, буферные резервуары, электрические водонагреватели, уравнивательные баки, воздухоотделители и фильтры-грязеотделители.

Завод Wenta (3) в Анкаре, расположенный на закрытой площади 2000 м² и открытой площади 1500 м², производит парогенераторы; эта продукция предлагается нашим клиентам «под ключ».

Завод Wenta (1) в организованной промышленной зоне Кемальпаша в г. Измир, на открытой площади 4500 м² и закрытой площади 4000 м², производит эмалированные водонагреватели с одинарным и двойным змеевиком, накопительные резервуары, буферные резервуары, электрические водонагреватели.

Wenta (2) в Измире находится в организованной промышленной зоне Кемальпаша. 1000 м² открытой и 2500 м² закрытой площади. На заводе производятся эмалированные водонагреватели с одинарным и двойным змеевиком, накопительные резервуары, буферные резервуары, электрические водонагреватели.

На заводе в г. Кыршехир Wenta (1), который расположен на закрытой площади 7000 м² и открытой площади 4000 м², производятся гидрофорные и расширительные баки.

Завод в г. Кыршехир Wenta (2), который расположен на закрытой площади 6000 м² и открытой площади 9500 м², производит гидрофорные и расширительные баки. Наше региональное управление, на европейской стороне Стамбула предоставляет услуги продажи со складским помещением площадью 1000 м².

Наше региональное представительство в Узбекистане г. Ташкент предоставляет услуги продаж с шоурумом, складским помещением и сервисным центром с общей площадью 1200 м². Наше региональное представительство в Азербайджане г. Баку предоставляет услуги по продажам и сервисному обслуживанию.

BUHAR OKULU:

Uluslararası Standartlarla desteklenmiş, deneyimli ve profesyonel eğitim ekibi ile teorik ve pratik birleştiği laboratuvar ortamında eğitimlerine devam etmektedir. Bilginin paylaşarak büyüyeceğini inandığımız için edindiğimiz bilgi ve tecrübelerimizi Buhar kazanı el kitabı aLında toplayarak paylaşmaya devam ediyor.

STEAM SCHOOL:

continues training in a laboratory environment where theory and practice are combined with an experienced and professional training team supported by International Standards. Since we believe that knowledge grows through sharing, we continue to share our knowledge and experience by collecting it as part of the Steam Boiler Manual.

ШКОЛА ПАРА:

продолжает обучение в лабораторных условиях, где теория и практика сочетаются с опытной и профессиональной командой, поддерживаемой международными стандартами. Поскольку мы верим, что знания растут путем обмена, мы продолжаем делиться нашими знаниями и опытом, собирая их в рамках Руководства по паровому котлу.



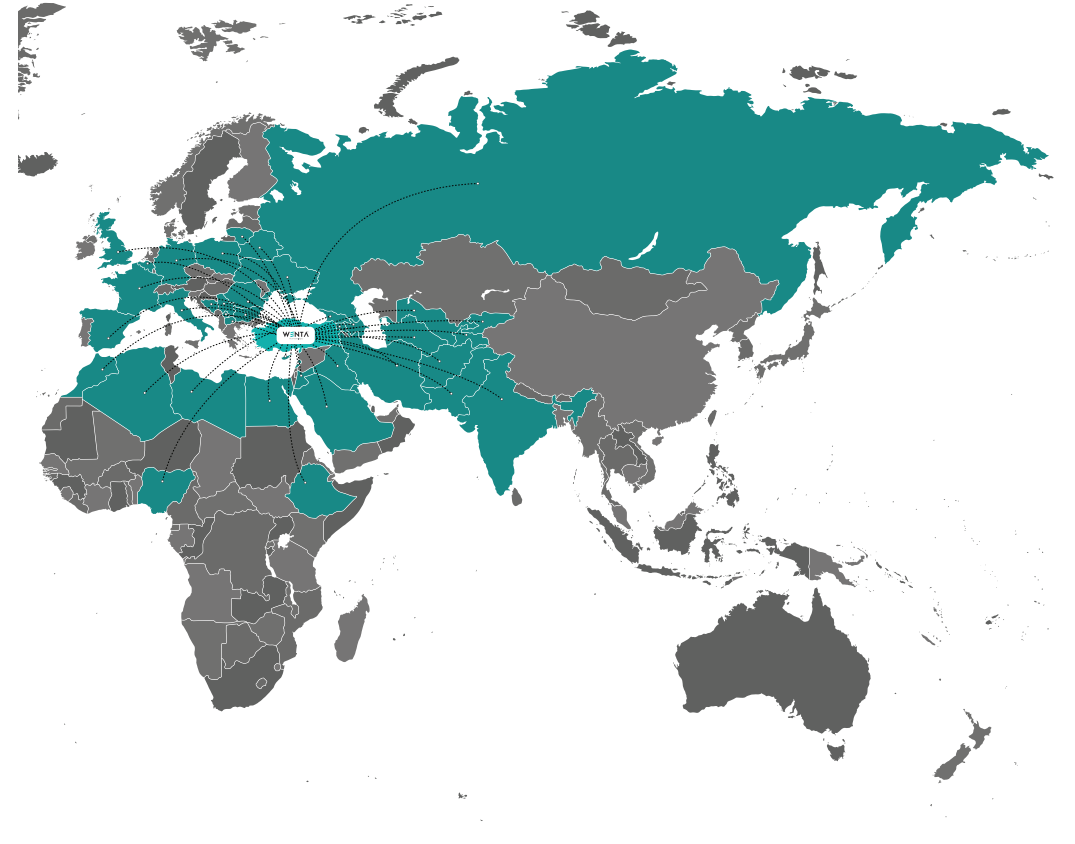
ÜRÜNLERİMİZ 52 ÜLKEYE İHRACAT EDİLMEKTEDİR

OUR PRODUCTS ARE EXPORTED TO 52 COUNTRIES AROUND THE WORLD

НАША ПРОДУКЦИЯ ЭКСПОРТИРУЕТСЯ В 52 СТРАНЫ МИРА.



WENTA[®]
Heat Technologies



İÇİNDEKİLER

CONTENTS
СОДЕРЖАНИЕ**ALEV DUMAN BORULU YÜKSEK BASINÇLI BUHAR VE KIZGIN BUHAR KAZANLARI** Tip: WBKSFIRE-SMOKE TUBE HIGH PRESSURE STEAM AND SUPERHEATED STEAM BOILERS Model: WBKS
ПАРОВЫЕ КОТЛЫ И КОТЛЫ ПЕРЕГРЕТОГО ПАРА С ПЛАМЕННОЙ ДЫМОВОЙ ТРУБОЙ

11

KIZGIN YAĞ KAZANI
THERMAL OIL BOILERS
ТЕРМОМАСЛЯНЫЕ КОТЛЫ

19

ALEV DUMAN BORULU YÜKSEK BASINÇLI KIZGIN SU KAZANLARI TIP: WKSKFURNACED FIRE-SMOKE TUBE HIGH PRESSURE SUPERHEATED WATER BOILERS MODEL: WKSK
ЖАРОТРУБНЫЕ КОТЛЫ ПЕРЕГРЕТОЙ ВОДЫ С ПЛАМЕННОЙ ДЫМОВОЙ ТРУБОЙ ТИП: WKSK

13

BESİ SUYU EKONOMİZERİ TIP: WEKO (KANATLI BORULU, KENDİNDEN BAYPASLI)
FEED WATER ECONOMIZER MODEL: WEKO (WITH FINNED PIPE, SELF BYPASSING)
ЭКОНОМІЗЕР ПИТАТЕЛЬНОЙ ВОДЫ ТИП: WEKO (РЕБРИСТО-ТРУБНЫЕ, БАЙПАСОВЫЕ)

21

SU BORULU YÜKSEK BASINÇLI BUHAR KAZANITip: WSPK (Wenta Su Borulu Paket Kazan)
WATER TUBE HIGH PRESSURE STEAM BOILER Model: WSPK (Wenta Water Tube Package Steam Boiler)
ПАРОВОЙ КОТЕЛ С ВОДОПРОВОДНОЙ ТРУБОЙ ТИП: WSPK (Wenta Paket Kotel с Водопроводной Трубой)

15

ALEV DUMAN BORULU YUKSEK BASINCLI KATI YAKITLI MEKATRONİK KENDİNDEN STOKERLİ BUHAR KAZANLARI (WSBK)HIGH PRESSURE SOLID FUEL INTRINSIC STEAM BOILERS WITH FIRE SMOKE TUBES (WSBK)
ЖАРОТРУБНО-ДЫМОГАРНЫЕ ПАРОВЫЕ ТВЕРДОТӨПЛИВНЫЕ КОТЛЫ ВЫСОКОГО ДАВЛЕНИЯ SKOCH ТИПА СО СТОКЕРОМ (WSBK)

23

MEKATRONİK BUHAR JENERATÖRLERİMECHATRONIC STEAM GENERATORS
ПАРОГЕНЕРАТОРЫ

17

ELEKTRİKLI MEKATRONİK BUHAR JENERATÖRLERİELECTRIC MECHATRONIC STEAM GENERATORS
ЭЛЕКТРИЧЕСКИЕ ПАРОГЕНЕРАТОРЫ

25

SIVI-GAZ YAKITLI KALORİFER KAZANLARICENTRAL HEATING BOILERS GAS - LIQUID FUELED
ОТОПИТЕЛЬНЫЕ КОТЛЫ НА ЖИДКОМ И ГАЗОВОМ ТОПЛИВЕ

27

ELEKTRİKLI KALORİFER KAZANLARIELECTRIC CENTRAL HEATING BOILERS
ЭЛЕКТРИЧЕСКИЕ ОТОПИТЕЛЬНЫЕ КОТЛЫ

29

SIVI GAZ YAKITLI SİLİNDİRİK SKOÇ TİP ÜÇ GEÇİŞLİ KALORİFER KAZANLARILIQUID-GAS FUEL CYLINDRICAL SCOTCH TYPE THREE PASS HOT WATER BOILER
ЦИЛИНДРИЧЕСКИЕ ТРЕХХОДОВЫЕ ОТОПИТЕЛЬНЫЕ ВОДОГРЕЙНЫЕ КОТЛЫ ТИПА SKOCH НА ГАЗОВОМ И ЖИДКОМ ТОПЛИВЕ

31

TAM OTOMATİK DEGAZÖRLERFULLY AUTOMIZED DEAERATORS
АВТОМАТИЗИРОВАННЫЕ ДЕГАЗАТОРЫ

33

MOBİL BUHAR (ISI) SANTRALLERİMOBILE STEAM (HEAT) POWER PLANTS
МОБИЛЬНЫЕ ПАРОВЫЕ (ТЕПЛОВЫЕ) СТАНЦИИ

35

MEKATRONİK ÖN OCAKLI STOKERLİ BUHAR KAZANISTEAM BOILERS WITH FRONT FURNACE
ПАРОВЫЕ МЕКАТРОННЫЕ КОТЛЫ СТОКЕРНЫЕ С ПЕРЕДНЕЙ ТОПКОЙ

37

DÖNER İZGARALI HİBRİT BUHAR KAZANIHYBRID BOILERS WITH ROTATING GRATE
ГИБРИДНЫЕ КОТЛЫ С ВРАЩАЮЩЕЙСЯ РЕШЕТКОЙ

41

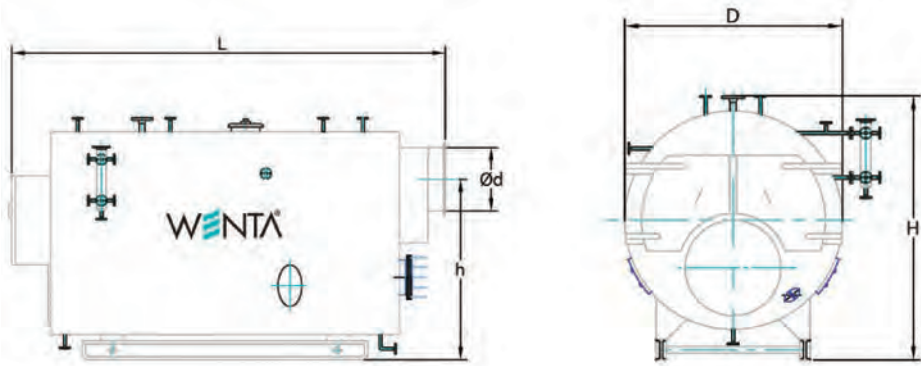


ALEV DUMAN BORULU YÜKSEK BASINÇLI BUHAR VE KIZGIN BUHAR KAZANLARI

Tip: WBKS

FIRE-SMOKE TUBE HIGH PRESSURE STEAM AND SUPERHEATED STEAM BOILERS Model: WBKS

ПАРОВЫЕ КОТЛЫ И КОТЛЫ ПЕРЕГРЕТОГО ПАРА С ПЛАМЕННОЙ ДЫМОВОЙ ТРУБОЙ



• Büyük yerleşim birimlerinin ısıtılmasında ağaç, tekstil, kimya, gıda ve benzeri sanayi tesislerin ihtiyaçlarını karşılamak için dizayn ve imal edilmektedir.

• Kazanlarımız ani buhar kullanımına imkan verecek şekilde büyük buhar hacimli olarak imal edilmektedir.

• Buhar ile su zerreciklerinin sürüklenmesini en aza indirmek için kazan içerisinde özel dizayn edilmiş su tutucular konulmaktadır. Böylece sisteme giden buharın daha kuru olması sağlanmaktadır.

• Kalitemizin temelini oluşturan ISO 9001 kalite yönetim sistemleri; tasarım, geliştirme, tesis ve hizmet kalite yönetimi modeli olarak seçilmiştir.

• It is designed and manufactured to meet the needs of wood, textile, chemical, food and similar industrial facilities in the heating of large residential units.

• Our boilers are manufactured with large steam volume to allow sudden steam usage.

• Specially designed water holders are placed in the boiler to minimize the drag of the water droplets with steam. Thus, the steam going to the system is drier.

• ISO 9001 quality management systems which form the base of our quality, have been chosen as quality management model in respect to design, development, facility and service

• Паровой котел спроектирован и изготовлен для использования в лесных, текстильных, химических, пищевых и аналогичных промышленных объектах.

• Наши котлы производятся с большой емкостью пара, что позволяет использовать его при внезапной необходимости.

• Специально разработанные держатели воды размещены в котле, чтобы минимизировать снос водяных капель с паром. Таким образом, пар, поступающий в систему, становится более сухим.

• Системы качества ISO 9001, которые составляют основу нашей системы качества, являются показателем производства, прогресса, качества продукции и услуг.

KAPASİTE VE ANA ÖLÇÜLER CAPACITIES AND MAIN DIMENSIONS ОБЪЕМ И ОСНОВНЫЕ ГАБАРИТЫ

Ürün Kodu Product Code Код оборудования	Buhar Kapasitesi Parovaporizatsionnaya kg/h	Isitma Kapasitesi Tepat kapasitu Teploemoshnost kcal/h	Duman yubulu diwand Smoke direction resistance Cопpотивление дыму mbar	Su hacmi Water volume Объем воды m³	Ölçüler (mm) Dimensions (mm) Размеры (мм)					Takribi Ağırlık (t) Approximate Weight Примерный Вес (Т)				
					D	H	L	d	h	6	8	10	12	15
WBKS-1000	1.000	560.000	5,0	2,8	1700	2000	3630	350	1275	3,7	3,9	4,0	4,3	4,9
WBKS-1250	1.250	700.000	5,0	3,1	1950	2250	3630	350	1440	4,9	5,0	5,4	5,9	6,4
WBKS-1500	1.500	840.000	5,0	3,7	2100	2400	4300	350	1490	5,7	5,9	6,3	6,7	7,4
WBKS-2000	2.000	1.120.000	6,0	5,4	2250	2550	4650	400	1590	6,5	7,0	7,3	7,8	8,3
WBKS-2500	2.500	1.400.000	6,5	6,7	2300	2600	4550	400	1600	7,3	8,0	8,7	9,2	10,2
WBKS-3000	3.000	1.680.000	6,5	7,5	2300	2600	4660	450	1600	7,7	8,5	9,1	9,7	10,8
WBKS-3500	3.500	1.960.000	6,5	7,8	2400	2700	4750	450	1680	8,3	9,1	9,8	11,1	11,5
WBKS-4000	4.000	2.240.000	7,0	8,9	2400	2700	5150	500	1680	9,2	9,8	10,7	11,5	12,4
WBKS-4500	4.500	2.520.000	7,0	10,2	2500	2800	5000	550	1800	9,9	10,7	11,4	11,6	13,0
WBKS-5000	5.000	2.800.000	7,0	10,5	2550	2850	5450	550	1820	10,7	11,8	12,9	13,9	15,6
WBKS-5500	5.500	3.080.000	7,5	12,4	2700	3000	5700	550	1870	11,7	12,7	14,0	14,9	17,3
WBKS-6000	6.000	3.360.000	7,5	13,0	2800	3100	6000	600	1980	13,0	13,9	15,3	16,5	18,5
WBKS-7000	7.000	3.920.000	8,0	13,6	2800	3100	6150	600	1980	14,4	15,1	16,2	18,4	20,1
WBKS-8000	8.000	4.480.000	8,0	15,2	2900	3200	6190	650	2030	15,5	16,8	17,5	18,7	21,2
WBKS-9000	9.000	5.040.000	8,0	16,7	3050	3350	6550	650	2070	16,9	17,9	19,3	21,3	22,0
WBKS-10000	10.000	5.600.000	9,0	17,8	3100	3400	6850	700	2070	17,7	18,7	20,7	22,8	24,6
WBKS-11000	11.000	6.160.000	9,0	19,8	3100	3400	7250	750	2070	19,2	20,3	22,6	24,4	27,1
WBKS-12000	12.000	6.720.000	9,0	21,6	3250	3550	7250	800	2200	20,2	21,3	23,4	25,0	28,1
WBKS-13000	13.000	7.280.000	9,5	25,8	3300	3600	7250	800	2230	21,8	22,8	24,1	28,2	29,6
WBKS-14000	14.000	7.840.000	9,5	26,9	3500	3800	7420	850	2380	23,9	25,1	26,9	29,8	31,9
WBKS-15000	15.000	8.400.000	10	27,2	3500	3800	7500	850	2380	25,1	26,9	28,8	31,1	33,3
WBKS-16000	16.000	8.960.000	10	28,7	3600	3950	7620	900	2380	26,2	27,7	30,0	33,2	35,8
WBKS-18000	18.000	10.080.000	10	29,0	3750	4050	7620	950	2520	29,3	31,4	34,0	38,1	39,0
WBKS-20000	20.000	11.200.000	11	32,3	3800	4100	7900	1000	2550	31,7	33,5	37,4	41,3	42,0
WBKS-25000	25.000	14.000.000	11	39,9	4100	4400	8350	1100	2700	36,5	41,5	44,2	50,3	51,6
WBKS-30000	30.000	16.800.000	12	42,2	4500	4900	7700	1200	3100	45,0	46,3	49,8	56,2	61,0
WBKS-35000	35.000	19.600.000	12	52,9	4800	5250	8550	1300	3250	56,6	61,2	68,5	73,4	77,6

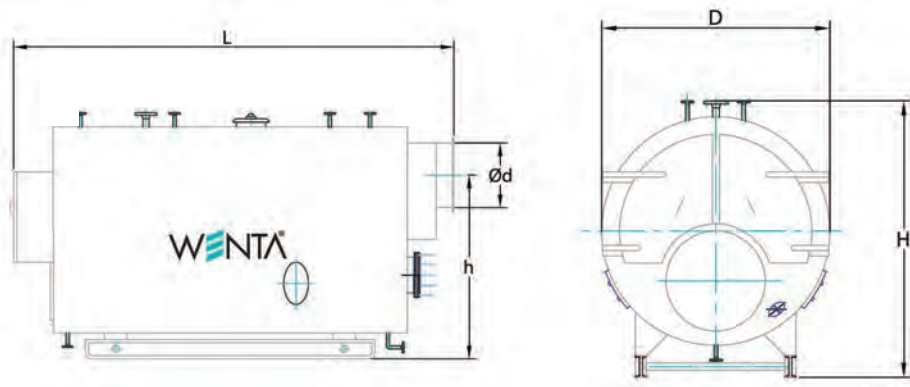
Not: Değişiklik yapma hakkımız saklıdır. Note :We reserve the right to make changes. Примечание: Мы оставляем за собой право вносить изменения.



ALEV DUMAN BORULU YÜKSEK BASINÇLI KIZGIN SU KAZANLARI TIP: WKSK

FURNACED FIRE-SMOKE TUBE HIGH PRESSURE SUPERHEATED WATER BOILERS MODEL: WKSK

ЖАРОТРУБНЫЕ КОТЛЫ ПЕРЕГРЕТОЙ ВОДЫ С ПЛАМЕННОЙ ДЫМОВОЙ ТРУБОЙ ТИП: WKSK



WENTA Kızgın Su Kazanlarının ocak yükü 1.100.000 kcal / m³/h altında olduğundan baca sıcaklığı düşmekte ve yüksek kazan verimine ulaşmaktadır.

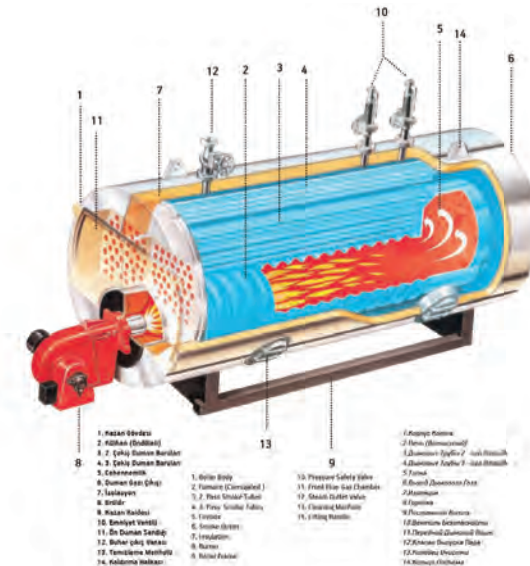
When the furnace load is under 1.100.000 kcal/m³h, stack temperature is low. Therefore, Superheated Water Boiler reaches high efficiency.

Температура дымохода снижается при снижении нагрузки печи водогрейных котлов WENTA до 1.100.000 ккал/м³ч, тем самым повышается эффективность котла.

KAPASİTE VE ANA ÖLÇÜLER CAPACITIES AND MAIN DIMENSIONS ОБЪЕМ И ОСНОВНЫЕ ГАБАРИТЫ

Ürün Kodu Code Код оборудования	Isıtma Kapasitesi Heat Capacity Теплоемкость kcal/h	Isıtma Kapasitesi Heat Capacity Теплоемкость kW/h	Duman Yünü Ölçüleri Smoke direction resistance дымногого трубока mbar	Su Hacmi Water volume Объем воды m ³	Ölçüler (mm) Dimensions Размеры					Takribi Ağırlık (t) Approximate Weight Примерный Вес				
					D	H	L	d	h	6	8	10	12	15
WKSK-600	600.000	698	5,0	2,7	1600	1950	3520	350	1460	3,1	3,3	3,6	4,0	4,5
WKSK-1000	1.000.000	1.163	5,0	4,2	1850	2200	4130	400	1700	4,6	4,9	5,3	5,9	6,7
WKSK-1250	1.250.000	1.453	6,0	5,1	1950	2300	4260	400	1780	5,1	5,4	5,8	6,4	7,2
WKSK-1500	1.500.000	1.744	6,5	6,5	2200	2550	4170	450	1920	6,1	6,5	7,0	7,7	8,7
WKSK-1750	1.750.000	2.035	6,5	8,1	2200	2550	4800	450	1920	6,9	7,3	7,9	8,7	9,8
WKSK-2000	2.000.000	2.326	6,5	8,5	2400	2750	4450	500	2050	7,9	8,4	9,1	10,1	11,4
WKSK-2250	2.250.000	2.616	7,0	8,8	2400	2750	4770	500	2050	8,4	8,9	9,6	10,6	12,0
WKSK-2500	2.500.000	2.907	7,0	9,3	2400	2750	5000	550	2050	9,4	10,0	10,8	11,9	13,4
WKSK-3000	3.000.000	3.488	7,5	10,2	2400	2750	5450	550	2050	10,8	11,4	12,3	13,6	15,4
WKSK-3500	3.500.000	4.070	7,5	12,5	2600	2950	5370	600	2270	11,2	11,9	12,9	14,3	16,2
WKSK-4000	4.000.000	4.651	8,0	13,9	2600	2950	5800	650	2270	13,2	14,0	15,1	16,7	18,9
WKSK-4500	4.500.000	5.233	8,0	15,5	2700	3050	6430	700	2300	13,9	14,7	15,9	17,6	19,9
WKSK-5000	5.000.000	5.814	8,0	16,4	2700	3050	6470	700	2300	14,8	15,7	17,0	18,8	21,2
WKSK-6000	6.000.000	6.977	9,0	20,3	2900	3250	6900	750	2450	17,4	18,4	19,9	22,0	24,9
WKSK-7000	7.000.000	8.140	9,0	22,4	3100	3450	6950	800	2600	19,1	20,2	21,9	24,2	27,3
WKSK-8000	8.000.000	9.302	9,5	24,5	3200	3550	7300	850	2700	20,7	21,9	23,7	26,2	29,6
WKSK-9000	9.000.000	10.465	10	27,5	3300	3650	7650	900	2800	23,1	24,5	26,5	29,3	33,1
WKSK-10000	10.000.000	11.628	10	28,2	3400	3750	7350	950	2850	25,9	27,5	29,8	33,0	37,3
WKSK-11000	11.000.000	12.791	11	31,3	3500	3850	8000	1000	2950	28,5	30,2	32,7	36,2	40,9
WKSK-12000	12.000.000	13.953	11	33,2	3500	3850	8350	1050	2950	31,1	33,0	35,7	39,5	44,6
WKSK-13000	13.000.000	15.116	11	39,1	3800	4150	8050	1100	3200	37,5	39,8	43,1	47,7	53,9
WKSK-14000	14.000.000	16.279	12	41,2	3800	4150	8400	1100	3200	40,9	43,4	47,0	52,0	58,8
WKSK-15000	15.000.000	17.442	12	42,4	3800	4150	8700	1150	3200	43,9	46,5	50,3	55,6	62,8

Not: Değişiklik yapma hakkımız saklıdır. Note :We reserve the right to make changes. Примечание: Мы оставляем за собой право вносить изменения.



- | | | | |
|------------------------|----------------------------|------------------------|---------------------------|
| 1. Ocak Öfesi | 1. Boiler Body | 13. Yüksek Basınçlı Su | 13. Pressure Safety Valve |
| 2. Ocak (Ocak) | 2. Kızgın Su (Superheated) | 14. Su Giriş Vanası | 14. Feed Water Valve |
| 3. Çekiş Duman Borusu | 3. Duman (Smoke) | 15. Su Çıkış Vanası | 15. Exhaust Water Valve |
| 4. Çekiş Duman Borusu | 4. Duman (Smoke) | 16. Su Giriş Vanası | 16. Feed Water Valve |
| 5. Çekiş Duman Borusu | 5. Duman (Smoke) | 17. Su Çıkış Vanası | 17. Exhaust Water Valve |
| 6. Çekiş Duman Borusu | 6. Duman (Smoke) | 18. Su Giriş Vanası | 18. Feed Water Valve |
| 7. Çekiş Duman Borusu | 7. Duman (Smoke) | 19. Su Çıkış Vanası | 19. Exhaust Water Valve |
| 8. Çekiş Duman Borusu | 8. Duman (Smoke) | 20. Su Giriş Vanası | 20. Feed Water Valve |
| 9. Çekiş Duman Borusu | 9. Duman (Smoke) | 21. Su Çıkış Vanası | 21. Exhaust Water Valve |
| 10. Çekiş Duman Borusu | 10. Duman (Smoke) | 22. Su Giriş Vanası | 22. Feed Water Valve |
| 11. Çekiş Duman Borusu | 11. Duman (Smoke) | 23. Su Çıkış Vanası | 23. Exhaust Water Valve |
| 12. Çekiş Duman Borusu | 12. Duman (Smoke) | 24. Su Giriş Vanası | 24. Feed Water Valve |
| 13. Çekiş Duman Borusu | 13. Duman (Smoke) | 25. Su Çıkış Vanası | 25. Exhaust Water Valve |
| 14. Çekiş Duman Borusu | 14. Duman (Smoke) | 26. Su Giriş Vanası | 26. Feed Water Valve |
| 15. Çekiş Duman Borusu | 15. Duman (Smoke) | 27. Su Çıkış Vanası | 27. Exhaust Water Valve |
| 16. Çekiş Duman Borusu | 16. Duman (Smoke) | 28. Su Giriş Vanası | 28. Feed Water Valve |

SU BORULU YÜKSEK BASINÇLI BUHAR KAZANI

Tip: WSPK (Wenta Su Borulu Paket Kazan)

WATER TUBE HIGH PRESSURE STEAM BOILER

Model: WSPK (Wenta Water Tube Package Steam Boiler)

ПАРОВОЙ КОТЕЛ С ВОДОПРОВОДНОЙ ТРУБОЙ ТИП: WSPK
(Wenta Paket Kotel с Водопроводной Трубой)

Wenta Su Borulu Kazanlarının Özellikleri

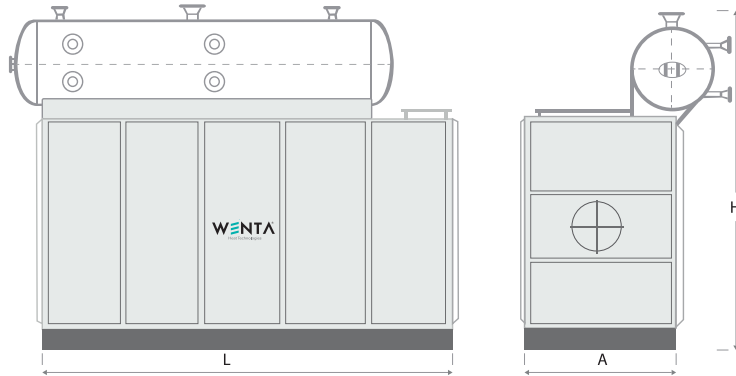
Az yer işgal eder.
Çabuk rejime girer.
Verimi yüksektir.
Büyük kapasite ihtiyaçlarını çok çabuk karşılar.
Paketler arası esnek tertiplendiğinden termik gerilimlere daha dayanıklıdır.

Wenta Water Tube Steam Boilers Features

Takes less space.
Quickly enters the regime.
Highly efficient.
Rapidly meets the large capacity needs.
More resistant to thermal stress due to flexible connection between the packages.

Характеристики Котлов с Водопроводной Трубой

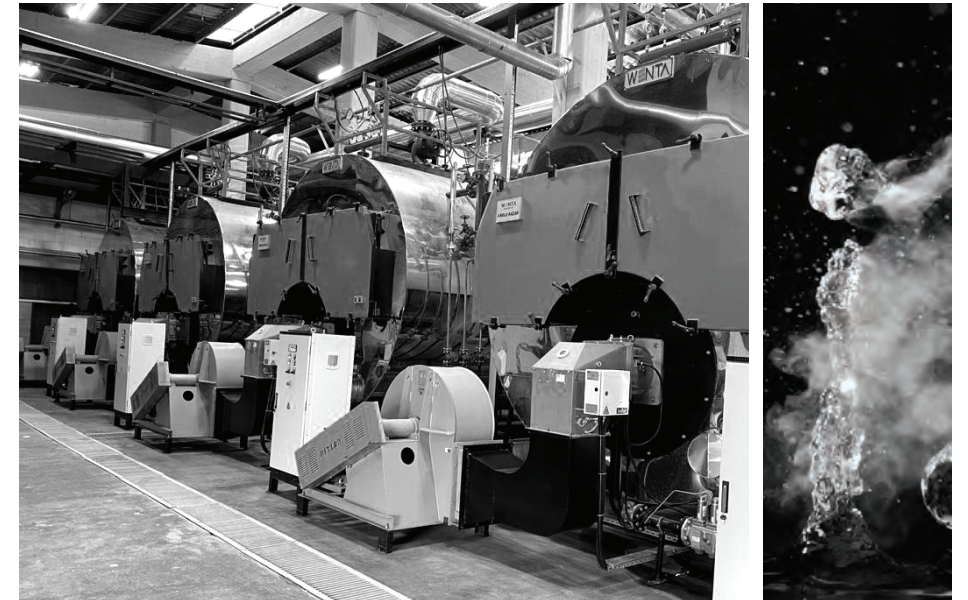
Занимает небольшое место.
Быстро входит в режим.
Высокая производительность.
Быстро обеспечивает нужды большой вместимости.
Более устойчивый к термическим напряжениям, так как между пакетами организовано эластично.



KAPASİTE VE ANA ÖLÇÜLER CAPACITIES AND MAIN DIMENSIONS ОБЪЕМ И ОСНОВНЫЕ ГАБАРИТЫ

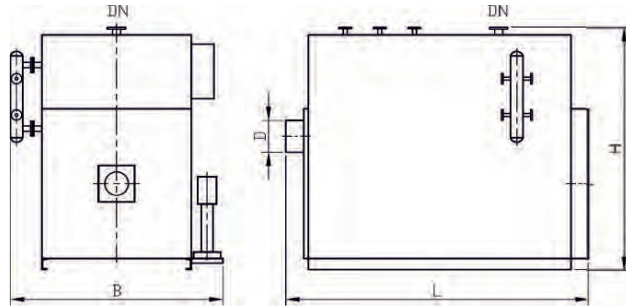
Ürün Kodu Product Code Код оборудования	Buhar Kapasitesi Steam Capacity Паропроизводительность kg/h	Isıtma Kapasitesi Heat Capacity Теплоемкость kcal/h	Duman Yünü Dieçeri Smoke Diection Resistance Сопротивление дымного тене дымного тене дымного тене	Su Hacmi Water volume Объем воды m ³	Ölçüler Dimensions Размеры			Tıkırbağı Ağırlık Weight Подъемный вес t
					A (mm)	L (mm)	H (mm)	
WSPK-10	10.000	5.600.000	7	8,3	2925	7900	5100	29,3
WSPK-13	13.000	7.280.000	7	11,7	3150	8050	5300	32,1
WSPK-15	15.000	8.400.000	7	13,4	3300	9350	5600	35,7
WSPK-18	18.000	10.080.000	8	15,1	3350	9600	5600	38,2
WSPK-20	20.000	11.200.000	8	17,2	3375	9800	5700	55,1
WSPK-25	25.000	14.000.000	9	21	3400	12250	5800	58,2
WSPK-30	30.000	16.800.000	10	23,5	3500	13150	6300	71,5
WSPK-35	35.000	19.600.000	11	26	3700	13800	6600	77,4
WSPK-40	40.000	22.400.000	12	28,7	4050	14100	6600	86,1
WSPK-50	50.000	28.000.000	13	31,7	4250	14200	6800	89
WSPK-60	60.000	33.600.000	13	34,4	4350	14300	6800	96
WSPK-80	80.000	44.800.000	15	38,5	4650	14500	7200	107
WSPK-100	100.000	56.000.000	15	54,3	5300	14900	8250	132

Not: Değişiklik yapma hakkımız saklıdır. Note :We reserve the right to make changes. Примечание: Мы оставляем за собой право вносить изменения.



MEKATRONİK BUHAR JENERATÖRLERİ

STEAM GENERATORS
ПАРОГЕНЕРАТОРЫ



• Üç geçişli dikişsiz çelik çekme borulu jeneratörlerdir.

• Tam otomatik yakma kontrol sistemine sahiptir.

• Kompakt tip kumanda panosu sayesinde arızalar sesli ve ışıklı olarak ikaz edebilme özelliğine sahiptir.

• Özel seperatörü sayesinde sudan arıtılmış buhar almak mümkündür.

• Buhar jeneratörleri, brülör, kondens tankı, besli suyu pompası, işletme ve emniyet armatürleri, elektrik kumanda panosu, su yumuşatma cihazı ile birlikte paket olarak sunulmaktadır.

• Wenta buhar jeneratörleri ani buhar çekişleri göz önüne alınarak buhar domu ile teçhiz edilmiştir.

• Bu sayede ani buhar çekişlerindeki ısı dalgalanmalarının önüne geçilirken, brülörün start-stop arasındaki zaman arttırılarak brülörün sık sık devreye giriş çıkışı engellenmiş, bakım zamanları uzatılırken yakıt ekonomisi sağlanmıştır.

Kapasite: 50-5000 kg/h

Basıncı: 3-15 bar PLC kontrollü sistemlerdir.

• Three-pass draw pipe generators.

• It has fully automatic burning control system.

• The compact type control panel allows to warn the faults with sound and light.

• The special separator allows to extract steam from water.

• It is offered as a full package including steam generators, burner, condensate tank, feed water pump, operating and safety fixtures, electric control panel, water softening device.

• Wenta steam generators are equipped with steam traps, considering the sudden steam draws.

• In this way, sudden temperature fluctuations in steam traction are prevented, by increasing the time between start-stop of the burner, input and output of the burner is prevented, and provides fuel economy with extension of maintenance time.

Capacity: 50-5000 kg/h

Pressure: 3-15 bar PLC controlled systems.

• Трехходовые парогенераторы с вытяжными трубами.

• Полностью автоматическая система контроля сгорания.

• Благодаря компактной панели управления, предупреждение о неисправностях производится с помощью звука и света.

• Благодаря наличию в паровых генераторах специального сепаратора, предоставляется возможность извлечения очищенного от воды пара.

• Парогенераторы, горелка, конденсатный бак, насос питательной воды, рабочая и предохранительная арматура, электрическая панель управления, устройство для смягчения воды поставляется в комплекте.

• Парогенераторы оснащены паровыми куполами, учитывающими мгновенную тягу пара.

• Благодаря этому куполу температурные колебания при затягивании пара передаются вперед, предотвращая очень частое включение-выключение горелки, увеличивая интервал между пуском и остановкой горелки, тем самым обеспечивая максимальную экономию топлива.

Объем: 50-5000 кг/ч

Давление: 3-15 бар, управляемое системой ПЛК

KAPASİTE VE ANA ÖLÇÜLER CAPACITIES AND MAIN DIMENSIONS ОБЪЕМ И ОСНОВНЫЕ ГАБАРИТЫ

Ürün Kodu Product Code Код оборудования	Buhar Kapasitesi Steam Capacity Паропроизводительность kg/h	Isıtma Kapasitesi Heat Capacity Вместимость kcal/h	Isıtma Kapasitesi Heat Capacity Теплоемкость kW	Dumanın ortalama hızı Average smoke speed Средняя скорость напряжения дыма mbar	Su hacmi Water volume Объем воды m ³	Çalışma Basıncı Working Pressure Давление bar	Boyutlar Dimensions Размеры				Buhar Çıkışı (6 bar için) Steam Output Выход пара DN	Ağırlık (6 bar için) Weight (for 6 bar) Примерный вес (for 6 bar) kg
							B (mm)	L (mm)	H (mm)	D (mm)		
WBJ 50	50	30.000	35	1,0	0,25	6-8-10-12	1450	1350	1750	220	20	700
WBJ 100	100	60.000	70	1,5	0,27	6-8-10-12	1500	1450	1750	220	25	780
WBJ 150	150	90.000	105	2,0	0,27	6-8-10-12	1500	1450	1750	220	25	800
WBJ 200	200	120.000	140	2,0	0,34	6-8-10-12	1550	1650	1800	220	32	880
WBJ 250	250	150.000	174	2,0	0,34	6-8-10-12	1550	1650	1800	220	32	900
WBJ 300	300	180.000	209	2,0	0,43	6-8-10-12	1600	1750	1870	250	40	1250
WBJ 400	400	240.000	279	2,0	0,43	6-8-10-12	1600	1750	1870	250	40	1270
WBJ 500	500	300.000	349	2,5	0,62	6-8-10-12	1800	1950	2080	300	50	1680
WBJ 600	600	360.000	419	2,5	0,62	6-8-10-12	1800	1950	2080	300	50	1700
WBJ 700	700	420.000	488	3,0	0,79	6-8-10-12	1850	2250	2220	300	50	2260
WBJ 750	750	450.000	523	3,0	0,79	6-8-10-12	1850	2250	2220	300	50	2280
WBJ 800	800	480.000	558	3,0	0,79	6-8-10-12	1850	2250	2220	300	50	2300
WBJ 1000	1000	600.000	698	3,0	0,97	6-8-10-12	2000	2250	2400	350	65	2700
WBJ 1250	1250	750.000	872	3,0	1,21	6-8-10-12	2000	2650	2400	350	65	3150
WBJ 1500	1500	900.000	1047	3,5	1,48	6-8-10-12	2150	2700	2450	350	65	4050
WBJ 2000	2000	1.200.000	1395	4,0	2,49	6-8-10-12	2350	3000	2700	400	80	5430
WBJ 2500	2500	1.500.000	1744	5,0	3,11	6-8-10-12	2350	3650	2800	400	100	6430
WBJ 3000	3000	1.800.000	2093	6,0	3,21	6-8-10-12	2450	3500	2900	450	100	6900
WBJ 3500	3500	2.100.000	2442	6,5	3,75	6-8-10-12	2450	3950	2900	450	100	7800
WBJ 4000	4000	2.400.000	2791	7,0	3,86	6-8-10-12	2550	3950	3000	500	125	8700
WBJ 5000	5000	3.000.000	3488	7,0	5,48	6-8-10-12	2650	4650	3100	550	125	10600

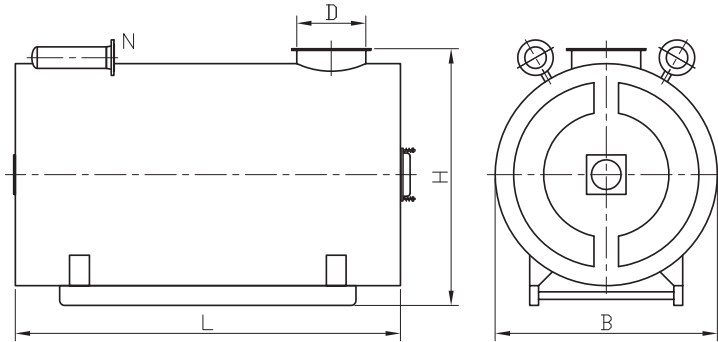
Not: Değişiklik yapma hakkımız saklıdır. Note: We reserve the right to make changes. Примечание: Мы оставляем за собой право вносить изменения.



KIZGIN YAĞ KAZANI

THERMAL OIL BOILERS

ТЕРМОМАСЛЯНЫЕ КОТЛЫ



• Kızgın yağ sistemleri; su-buhar gibi ısı taşıyıcı akışkanların ulaşamayacağı yüksek sıcaklıklara rahatlıkla ulaşabilir.

• Açık hava basıncında 300 °C'ye kadar sıcaklık elde edilebilir.

• Isı iletim yağlarının ısı iletkenlik katsayıları diğer akışkanlara göre yüksektir.

• Sistem içinde ısı taşıyıcı olarak kullanılan termik yağ, tesisatta tortu bırakmaz.

• Korozif etkisi yoktur.

• Termik yağda buhar sistemleri gibi şartlandırmaya ihtiyacı yoktur.

• Donma riski yoktur.

• Yüksek verimlidir.

Kapasite: 150.000-10.000.000 kcal/h
Sıcaklık: 300 °C sıcaklığa kadar PLC kontrollü sistemlerdir.

• Hot oil systems can easily reach temperatures higher than with heat carrier fluids such as water-steam.

• The temperature can achieve 300°C at atmospheric pressure.

• Thermal conductivity coefficients of oils are higher than of other fluids.

• Thermal oil used as heat carrier in the system does not leave precipitants in the installation.

• No corrosive effect.

• Thermal oils do not require conditioning as in the steam systems.

• There is no risk of freezing.

• It is highly efficient.

Capacity: 150,000-10,000,000 kcal/h
Temperature: Up to 300 °C heat are PLC controlled systems.

• Система масляного термического теплоснабжения может достигать температур выше, чем системы других теплоносителей, таких как вода и пар.

• Температура может достичь 300 °C при атмосферном давлении.

• Термические свойства используемого масла выше показателей других жидкостей.

• Масло не осаждается и не содержит коррозионного воздействия.

• Отсутствие коррозии.

• Отсутствие необходимости в кондиционировании.

• Отсутствует риск замерзания.

• Высокая производительность.

Мощность: 150.000 = 10.000.000 ккал/ч
Температура: До 300 градусов Цельсия
управляется системой ПЛК

KAPASİTE VE ANA ÖLÇÜLER CAPACITIES AND MAIN DIMENSIONS ОБЪЕМ И ОСНОВНЫЕ ГАБАРИТЫ

Ürün kodu Product type Код оборудования	Isı Kapasite Heat Capacity Теплоемкость kcal/h	Isı Kapasite Heat Capacity Теплоемкость kW	Operasyon Çalışma Sıcaklığı Рабочая температура Сопровождение направление дымка mbar	Yağ hacmi Oil volume Объем масла lt	Boyutlar Dimensions Размеры				Yağ girişi/çıkışı Oil inlet/outlet Вход / выход масла DN	Yağ ağırlığı Oil weight Приближенный вес t
					B (mm)	L (mm)	H (mm)	D (mm)		
WKYK 150	150.000	174	2,5	146	1280	1490	1630	200	40	1,9
WKYK 200	200.000	233	2,5	168	1320	1540	1670	200	50	2,1
WKYK 300	300.000	349	3,0	220	1360	1780	1710	220	65	2,4
WKYK 500	500.000	581	3,0	330	1470	2150	1820	250	80	3,0
WKYK 600	600.000	698	3,5	375	1520	2265	1870	300	80	3,3
WKYK 800	800.000	930	3,5	555	1600	2455	1950	350	100	3,7
WKYK 1000	1.000.000	1.163	4,0	635	1660	2620	2010	400	100	4,0
WKYK 1250	1.250.000	1.453	5,0	815	1700	3070	2050	450	125	4,6
WKYK 1500	1.500.000	1.744	5,0	965	1760	3380	2110	450	125	5,3
WKYK 2000	2.000.000	2.326	6,0	1305	1950	3835	2300	500	150	6,7
WKYK 2500	2.500.000	2.907	6,0	1625	2010	4440	2360	550	150	8,0
WKYK 3000	3.000.000	3.488	6,5	1915	2110	4900	2460	600	200	9,3
WKYK 4000	4.000.000	4.651	7,0	2475	2250	5750	2600	700	200	10,8
WKYK 5000	5.000.000	5.814	8,0	3180	2450	6510	2800	750	200	13,8
WKYK 6000	6.000.000	6.977	9,0	3835	2630	7150	3000	800	200	15,9
WKYK 7000	7.000.000	8.140	10	5300	2800	8000	3150	850	200	23
WKYK 8000	8.000.000	9.302	10	6000	2960	8500	3350	900	200	31
WKYK 9000	9.000.000	10.465	11	9070	3100	9500	3450	950	250	37
WKYK 10000	10.000.000	11.628	12	10050	3300	9500	3650	1000	250	43

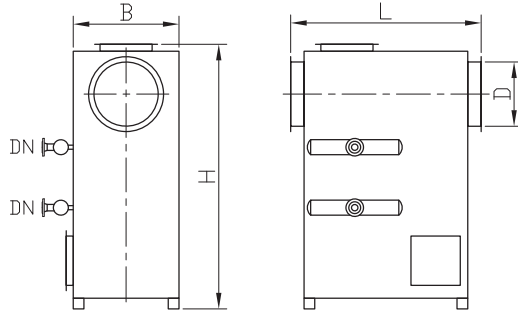
Not: Değişiklik yapma hakkımız saklıdır. Note :We reserve the right to make changes. Примечание: Мы оставляем за собой право вносить изменения.



BESİ SUYU EKONOMİZERİ TİP: WEKO (KANATLI BORULU, KENDİNDEN BAYPASLI)

FEED WATER ECONOMIZER MODEL: WEKO (WITH FINNED PIPE, SELF BYPASSING)

ЭКОНОМАЙЗЕР ПИТАТЕЛЬНОЙ ВОДЫ ТИП:
WEKO (РЕБРИСТО-ТРУБНЫЕ, БАЙПАСОВЫЕ)



Baca gazlarının atık ısısından yararlanarak buhar kazanlarında besi suyunun ısıtılmasında, buhar su ve sıcak su kazanlarında sistem suyunun ısıtılmasında kullanarak yakıt ekonomisi ve kazan verimini artıran cihazlardır.

- Özel kanatçıkları sayesinde ısı transferi çok yüksektir.
- İç ünite dikışsız çelik çekme boru üzeri özel kanatlı borulardan imal edilmiştir.

• Baca gazı sıcaklığının kuru işletme şartlarına düşürülmesi halinde ekonomizlerdeki kazanlarda %4-6 verim artışı sağlamak mümkündür.

- Mükemmel izolasyon, estetik görünüm

Kapasite: 30.000-1.000.000 kcal/h
Basıncı: 3-20 bar

Wenta economizers enhance the efficiency of boilers and fuel savings by taking advantage of waste heat from flue gases to heat the feed water of steam boilers and system water of superheated water boilers

- Heat transfer is very high because of its special vanes.

- The indoor unit is made of seamless steel drawn pipe with special finned pipes.

- If the flue gas temperature is reduced to dry operating conditions, it is possible to increase the efficiency to by 4-6% in boilers with economizers.

- Excellent insulation, esthetical appearance

Capacity: 30.000-1.000.000 kcal/h
Pressure: 3-20 bar

Экономайзер Wenta повышает эффективность котла и экономию топлива, используя обработанное тепло дымовых газов для нагрева воды в паровых и водогрейных котлах и котлах перегретой воды.

- Высокая теплоотдача, благодаря специальному ребрам.

- Внутренний блок изготовлен из бесшовной стальной ребристой трубы.

- В случае понижения температуры дымовых газов в сухих рабочих условиях, в Котлах с Экономайзером можно повысить эффективность на 4-6%.

- Отличная изоляция, эстетичный внешний вид.
Объём: 30.000-1.000.000

KAPASİTE VE ANA ÖLÇÜLER CAPACITIES AND MAIN DIMENSIONS ОБЪЕМ И ОСНОВНЫЕ ГАБАРИТЫ

Ürün Kodu Product Code Код Оборудования	Ekonomizör Kapasitesi Economy Capacity Мощность ж/кВт/ч	Duman Gazı Giriş/Çıkış Sıcaklığı Flue Gas Inlet/Outlet Температура входа/ Выхода дымовых газов °C	Bes Suyu Giriş/Çıkış Sıcaklığı Feed Water Inlet/Outlet Temp Температура входа/ Питательной воды °C	Duman Yandırı Basınçları Smoke/direction/pressure loss Напор дымовых газов mbar	Ölçüler (mm) Dimensions (mm) Размеры (мм)				Bes Suyu Giriş/Çıkış Enerji Feed Water Inlet & Outlet Питательной DN	Yükseklik Алюр Габаритный вес t
					B	L	H	D		
WEKO 1	33.000	240/130	102/135	1,0	850	1300	2050	350	32	0,9
WEKO 1,5	49.000	240/130	102/135	1,0	850	1500	2050	350	32	1,1
WEKO 2	66.000	240/130	102/135	1,5	850	1650	2100	400	32	1,2
WEKO 2,5	82.000	240/130	102/135	2,0	850	1650	2150	400	32	1,3
WEKO 3	99.000	240/130	102/135	2,0	850	1650	2150	450	32	1,3
WEKO 3,5	115.000	240/130	102/135	2,5	1180	1750	2200	450	32	1,5
WEKO 4	132.000	240/130	102/135	2,5	1180	1750	2200	500	40	1,5
WEKO 4,5	148.000	240/130	102/135	2,5	1180	1900	2250	550	40	1,7
WEKO 5	165.000	240/130	102/135	2,5	1180	1900	2250	550	40	1,7
WEKO 6	198.000	240/130	102/135	3,0	1180	1900	2380	600	50	1,9
WEKO 7	231.000	240/130	102/135	3,0	1180	1900	2380	600	50	1,9
WEKO 8	264.000	240/130	102/135	3,5	1180	2150	2500	650	50	2,3
WEKO 9	297.000	240/130	102/135	3,5	1180	2150	2500	650	50	2,3
WEKO 10	330.000	240/130	102/135	4,0	1400	2200	2650	700	50	2,7
WEKO 11	363.000	240/130	102/135	4,0	1400	2200	2650	750	65	2,7
WEKO 12	396.000	240/130	102/135	4,0	1400	2400	2750	800	65	3,1
WEKO 13	429.000	240/130	102/135	4,0	1400	2400	2750	800	65	3,1
WEKO 14	462.000	240/130	102/135	4,5	1530	2400	3000	850	65	3,6
WEKO 15	495.000	240/130	102/135	4,5	1530	2400	3000	850	65	3,6
WEKO 16	528.000	240/130	102/135	4,5	1700	2400	3000	900	65	4,1
WEKO 18	594.000	240/130	102/135	4,5	1980	2400	3050	950	65	4,5
WEKO 20	660.000	240/130	102/135	5,0	1980	2500	3100	1000	65	4,8
WEKO 25	825.000	240/130	102/135	5,0	1980	2850	3250	1100	80	5,9
WEKO 30	990.000	240/130	102/135	5,0	2100	3000	3300	1200	80	7,5

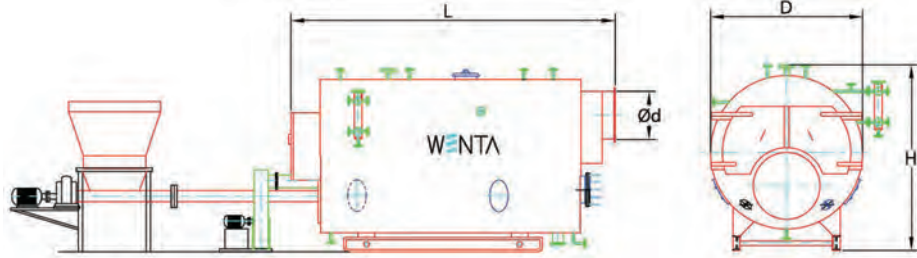
Not: Değişiklik yapma hakkımız saklıdır. Note :We reserve the right to make changes. Примечание: Мы оставляем за собой право вносить изменения.



ALEV DUMAN BORULU YÜKSEK BASINÇLI KATI YAKITLI MEKATRONİK KENDİNDEN STOKERLİ BUHAR KAZANLARI (WSBK)

HIGH PRESSURE SOLID FUEL INTRINSIC STEAM BOILERS WITH FIRE SMOKE TUBES (WSBK)

ЖАРОТРУБНО-ДЫМОГАРНЫЕ ПАРОВЫЕ ТВЁРДОТОПЛИВНЫЕ КОТЛЫ ВЫСОКОГО ДАВЛЕНИЯ СКОЧ ТИПА СО СТОКЕРОМ (WSBK)



• Silindirik yapıda, üç geçişli, yakma potali, kendinden stokerli yüksek verimli ve katı yakıtlı skoç buhar kazanlarıdır.

• Kazanda; çelik çekme dikişsiz boru kullanılmaktadır. Skoç tipte üretilen kazanlar yüksek verimlidir.

• Ani buhar kullanımına imkan verecek şekilde, büyük buhar, Hacimli olarak imal edilmektedir.

• Buhar ile su zerreçiklerinin sürüklenmesini en aza indirmek için kazan içerisine özel dizayn edilmiş su tutucular konulmaktadır. Böylece sisteme giden buharın daha kuru olması sağlanmaktadır.

• Brülör monte edilerek sıvı veya gaz yakıt yakılabilir özelliğe sahiptir.

Kapasite: 500-3.000 kg/h
Basıncı: 3-15 bar basınçlı kendinden stokerli buhar kazanlarıdır.

• Cylindrical, three pass, front-furnace water circulation, combustion pot, self-stocking high-efficiency and solid-fuel scotch steam boilers.

• Steel drawing seamless pipes are used in the boiler. Producing scotch types ensures high efficiency of boilers.

• Boilers are manufactured for large steam volumes in consideration of instaneous use of steam.

• Specially designed water holders are placed in the boiler in order to minimize the drag of the water droplets with steam. Thus, the steam supplied to the system is drier.

• Mounted burner can burn liquid or gas fuel.

Capacity: 500-3000 kg/h
Pressure: 3-15 bar pressure is the stock boilers.

• Высокоэффективные и твердотопливные паровые котлы типа скоч имеют цилиндрическую конструкцию, трехходовые, с топкой сгорания.

• В котле используются стальные волочильные бесшовные трубы.

• Котлы изготавливаются для больших объемов пара с учетом мгновенного использования пара.

• Специально разработанные держатели воды размещены в котле, чтобы минимизировать снос водяных капель с паром. Таким образом поступающий пар в систему является более сухим.

• Установленная горелка может сжигать жидкое или газовое топливо.

Объем: 500-3000 кг/ч
Давление: Котлы со стокером с давлением в 3-15 бар.

KAPASİTE VE ANA ÖLÇÜLER CAPACITIES AND MAIN DIMENSIONS ОБЪЕМ И ОСНОВНЫЕ ГАБАРИТЫ

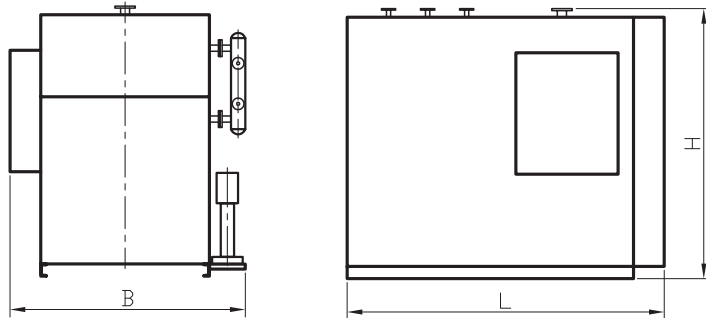
Ürün Kodu Product Code Код оборудования	Buhar Kapasitesi Capacity Паропроизводительность kg/h	Isi Kapasitesi Heat Capacity Теплоемкость kcal/h	Duman Yolu Direnci Smoke Ejection Resistance Спротивление выталкиванию дыма mbar	Su Hacmi Volume Объем воды m³	Ölçüler (mm) Dimensions (mm) Размеры (мм)				Takribi Ağırlık (t) Approx. Weight Приблизительный вес			
					D	H	L	d	6	8	10	12
WSBK 500	500	280.000	5,0	2,8	1950	2250	3630	350	5,9	6,1	6,2	6,5
WSBK 800	800	448.000	5,0	3,7	2100	2400	4300	350	6,9	7,1	7,5	7,9
WSBK 1000	1.000	560.000	6,0	5,4	2250	2550	4650	400	7,7	8,2	8,5	9
WSBK 1250	1.250	700.000	6,5	6,7	2300	2600	4550	400	8,5	9,2	9,9	10,4
WSBK 1500	1.500	840.000	6,5	7,5	2300	2600	4660	450	8,9	9,7	10,3	10,9
WSBK 2000	2.000	1.120.000	7,0	8,9	2400	2700	5150	500	10,4	11,0	11,9	12,7
WSBK 2500	2.500	1.400.000	7,5	12,4	2700	3000	5700	550	12,9	13,9	15,2	16,1
WSBK 3000	3.000	1.680.000	7,5	13,0	2800	3100	6000	600	14,2	15,1	16,5	17,7

Not: Değişiklik yapma hakkımız saklıdır. Note: We reserve the right to make changes. Примечание: Мы оставляем за собой право вносить изменения.



ELEKTRİKLİ MEKATRONİK BUHAR JENERATÖRLERİ

ELECTRIC MECHATRONIC STEAM GENERATORS
ЭЛЕКТРИЧЕСКИЕ ПАРОГЕНЕРАТОРЫ



- Son teknoloji ile üretilmiştir.
- Çok çabuk ve ekonomik buhar üretir.
- Özel seperatörü sayesinde sudan artılmış buhar almak mümkündür.
- Buhar sıcaklığı, baca gazı sıcaklığı ve tüm fonksiyonlar gelişmiş otomasyon tablosundan izlenebilir özelliğe sahiptir.
- Buhar domludur. Ani buhar çekişlerinden etkilenmez.
- Ani ihtiyaçlarda ısı rezistansları zarar görmez.

Kapasite: 50-6.000 kg/h
Basıncı: 3-15 bar PLC kontrollü sistemlerdir.

- Manufactured using the latest technology.
- Produces steam quickly and economically.
- Special separator can extract steam from the water.
- Steam temperature, flue gas temperature, and all functions are traceable from the advanced automation table.
- Steam is domed. Thus, it is not affected by sudden vapour traction.
- In case of sudden need, heat resistances are not damaged.

Capacity: 50-6,000 kg/h
Pressure: 3-15 bar PLC controlled systems.

- Изготовлены по последней технологии.
 - Производят пар быстро и экономно.
 - Парогенераторы Wenta оснащены специальным сепаратором, благодаря которому возможно получить очищенный пар.
 - Благодаря расширенной автоматической системе управления, температура пара и все функции постоянно контролируются.
 - Оснащен паровым куполом, благодаря этому не подвержен влиянию внезапной тяги пара.
 - При внезапной потребности не повреждает нагреватели.
- Объем: 50-6.000 кг/ч
Давление: 3-15 бар,

KAPASİTE VE ANA ÖLÇÜLER CAPACITIES AND MAIN DIMENSIONS ОБЪЕМ И ОСНОВНЫЕ ГАБАРИТЫ

Ürün kodu Product Code Код оборудования	Buhar Steam Пар	İz kapasitesi Capacity Теплоемкость	İz kapasitesi Capacity Теплоемкость	Çalışma basıncı Working pressure Рабочее давление	Boyutlar Dimensions Размеры			Buhar çıkışı (6 bar için) Steam outlet Выход пара	Takribi ağırlık (6 bar için) Approx. weight (for 6 bars) Примерный вес (на 6 бар)
					B (mm)	L (mm)	H (mm)		
WEBJ 50	50	30.000	35	6-8-10-12	1050	1150	1250	20	260
WEBJ 100	100	60.000	70	6-8-10-12	1300	1550	1600	25	500
WEBJ 150	150	90.000	105	6-8-10-12	1300	1550	1600	25	520
WEBJ 200	200	120.000	140	6-8-10-12	1400	1550	1600	32	580
WEBJ 250	250	150.000	180	6-8-10-12	1400	1550	1600	32	600
WEBJ 300	300	180.000	210	6-8-10-12	1450	1550	1650	40	660
WEBJ 350	350	210.000	245	6-8-10-12	1500	1700	1700	40	760
WEBJ 400	400	240.000	280	6-8-10-12	1500	1700	1700	40	780
WEBJ 500	500	300.000	350	6-8-10-12	1700	1700	2000	50	1050
WEBJ 600	600	360.000	420	6-8-10-12	1850	1850	2150	50	1450
WEBJ 700	700	420.000	490	6-8-10-12	2000	1850	2350	50	1900
WEBJ 750	750	450.000	525	6-8-10-12	2000	1850	2350	50	1920
WEBJ 800	800	480.000	560	6-8-10-12	2000	1850	2350	50	1940
WEBJ 1000	1000	600.000	700	6-8-10-12	2100	2250	2500	65	2250
WEBJ 1300	1300	780.000	910	6-8-10-12	1850	2400	2500	65	2400
WEBJ 1500	1500	900.000	1050	6-8-10-12	1950	2800	2500	65	2600
WEBJ 2000	2000	1.200.000	1400	6-8-10-12	2150	3600	2550	80	3700
WEBJ 3000	3000	1.800.000	2100	6-8-10-12	2400	3600	2750	100	4400
WEBJ 4000	4000	2.400.000	2800	6-8-10-12	2600	5500	2150	125	5100
WEBJ 5000	5000	3.000.000	3500	6-8-10-12	2700	5500	2200	125	5600
WEBJ 6000	6000	3.600.000	4200	6-8-10-12	2800	5700	2250	150	6100

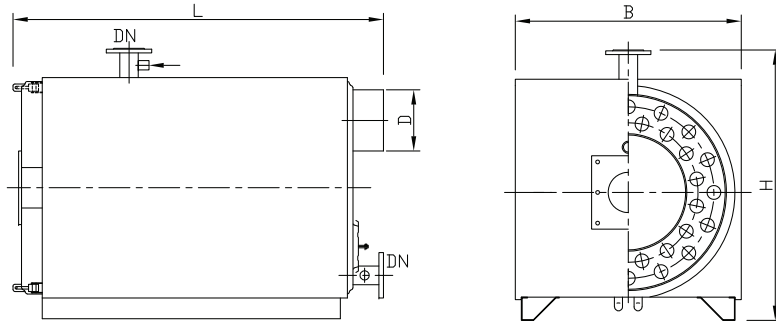
Not: Değişiklik yapma hakkımız saklıdır. Note: We reserve the right to make changes. Примечание: Мы оставляем за собой право вносить изменения.



SIVI-GAZ YAKITLI KALORİFER KAZANLARI

CENTRAL HEATING BOILERS GAS - LIQUID FUELED

ОТОПИТЕЛЬНЫЕ КОТЛЫ НА ЖИДКОМ И ГАЗОВОМ ТОПЛИВЕ



• Duman borularındaki özel tasarım türbülötörleri sayesinde kazan verimi artırılmıştır. İmalat tasarımı ile su içerisindeki korozif maddelerden en az düzeyde etkilenir.

• Kazan alev-duman borularına sahip kazan boruların aynaya kaynaklıdır.

• Düşük yakıt tüketimi ve yakıt tasarrufu sağlar.

Kapasite: 350.000 - 3.000.000 kcal/h
Basıncı: 3-5 bar

• Boiler efficiency is increased by specially designed diffusers in smoke pipes. With manufacturing design, it is least affected by corrosive substances in water.

• Boiler flamesmoke pipes are welded to the special plate.

• Consumes less fuel.

Capacity: 350.000 - 3.000.000 kcal/h
Pressure: 3-5 bar

• Благодаря особо спроектированному распылителю в газоходах, эффективность котла возрастает.

• Благодаря вентилятору и насосу, приводимому в действие автоматической системой управления, в системе обеспечивается полное сгорание и равномерный контроль теплоотдачи.

• Низкое потребление топлива.

Объём: 350.000 - 3.000.000 Ккал/ч
Давление: 3-5 бар

KAPASİTE VE ANA ÖLÇÜLER CAPACITIES AND MAIN DIMENSIONS ОБЪЕМ И ОСНОВНЫЕ ГАБАРИТЫ

Ürün kodu Product code Код оборудования	İzellik kapasite Heat capacity Тепловысв. способность	İzellik kapasite Heat capacity Тепловысв. способность	Çalışma basıncı Working pressure Рабочее давление	Duman yitimi direnci Smoke deflection resistance Направление дымка	Su hacmi Water volume Объем воды	Boyutlar Dimensions Размеры				Bünye giriş çapı Water inlet diameter Диаметр входа воды	Taban ağırlığı Weight Приборный
						B (mm)	L (mm)	H (mm)	D (mm)		
WKK 350	350.000	407	3	2,5	0,7	1100	2100	1500	250	80	1260
WKK 400	400.000	465	3	2,5	0,8	1150	2150	1550	300	100	1560
WKK 500	500.000	581	3	3,0	1,0	1300	2300	1700	350	100	1940
WKK 600	600.000	698	3	3,0	1,1	1300	2450	1700	350	125	2160
WKK 700	700.000	814	3	3,0	1,2	1300	2700	1700	350	125	2380
WKK 800	800.000	930	3	3,0	1,5	1450	2750	1850	350	125	3090
WKK 900	900.000	1.047	3	3,5	1,6	1450	2900	1850	350	125	3210
WKK 1000	1.000.000	1.163	3	3,5	1,7	1450	3050	1850	400	125	3420
WKK 1250	1.250.000	1.453	3	3,5	2,8	1650	3300	2050	400	150	4340
WKK 1500	1.500.000	1.744	3	4,0	3,2	1650	3750	2050	450	150	4960
WKK 1750	1.750.000	2.035	3	4,0	3,3	1750	3550	2150	450	150	5340
WKK 2000	2.000.000	2.326	3	5,0	3,7	1750	3950	2150	500	200	5950
WKK 2500	2.500.000	2.907	3	6,0	4,1	1850	4000	2250	550	200	6780
WKK 3000	3.000.000	3.488	3	7,0	5,6	1950	4700	2350	550	200	8420

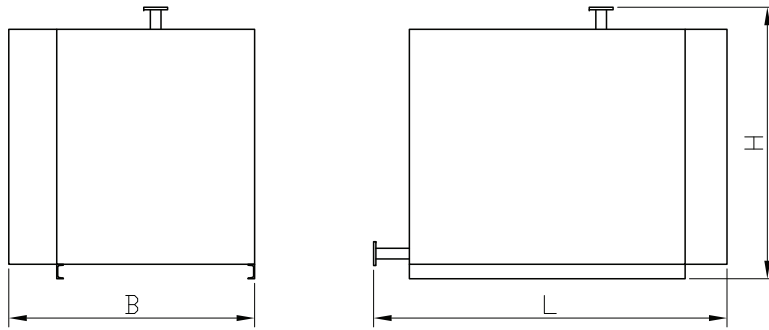
Not: Değişiklik yapma hakkımız saklıdır. Note :We reserve the right to make changes. Примечание: Мы оставляем за собой право вносить изменения.



ELEKTRİKLİ KALORİFER KAZANLARI

ELECTRIC CENTRAL HEATING BOILERS

ЭЛЕКТРИЧЕСКИЕ ОТОПИТЕЛЬНЫЕ КОТЛЫ



• İhtiyacınız kadar çok çabuk ve ekonomik ısı üretir.

• Susuz çalışmalara karşı emniyet proplu ve rölelidir.

• Full otomasyon kontrolü (PLC kontrolü) sayesinde kullanımı sonderece kolaydır.

• Kapasiteye göre 2-3-4-5-6 kademeli ve full otomatik çalışır.

Isı Kapasitesi: 35-4000 kW
Basıncı: 3-5 bar

• It produces heat as quickly and economically as you need.

• Safety against waterless operation and relays.

• PLC control provides simplified handling.

• Depending on the Capacity, it can work automatically and on 2-3-4-5-6 levels.

Heat Capacity: 35-4000 kW
Pressure: 3-5 bar

• Генерирует тепло так быстро и экономно, как Вам нужно

• Оснащён реле и защитой от безводного запуска.

• Благодаря полностью автоматизированному управлению(система управления PLC) имеет упрощенную эксплуатацию.

• В зависимости от мощности,выпускаются с 2-3-4-5-6 ступенчатым циклом и работают в полностью автоматизированном режиме.

Тепловая мощность: 35-4000 кВт
Давление: 3-5 бар

KAPASİTE VE ANA ÖLÇÜLER CAPACITIES AND MAIN DIMENSIONS ОБЪЕМ И ОСНОВНЫЕ ГАБАРИТЫ

Ürün kodu Product code Код оборудования	Isı kapasitesi Heat capacity Теплоемкость (kW)	Isı kapasitesi Heat capacity Теплоемкость (kcal/h)	Çalışma basıncı Working pressure Рабочее давление (bar)	Boyutlar Dimensions Размеры			Giriş / Çıkış Уход / Выход Вход / Выход воды DN	Takribî Ağırlık Примерный вес (kg)
				B (mm)	L (mm)	H (mm)		
WEKK 35	35	30.000	3	750	1400	1000	1"	260
WEKK 70	70	60.000	3	850	1550	1100	1 1/2"	280
WEKK 90	90	77.400	3	950	1550	1200	2"	340
WEKK 100	100	86.000	3	1050	1750	1300	2"	480
WEKK 150	150	130.000	3	1050	1750	1300	2"	500
WEKK 200	200	172.000	3	1100	1850	1350	65	530
WEKK 250	250	215.000	3	1100	1850	1350	65	550
WEKK 300	300	258.000	3	1400	2000	1650	65	850
WEKK 350	350	300.000	3	1450	2000	1700	80	1050
WEKK 400	400	344.000	3	1450	2000	1700	80	1070
WEKK 500	500	430.000	3	1550	2150	1800	100	1350
WEKK 600	600	515.000	3	1600	2400	1850	100	1600
WEKK 700	700	600.000	3	1600	2400	1850	125	1620
WEKK 900	900	775.000	3	1600	2400	1850	125	1650
WEKK 1050	1050	900.000	3	1850	3600	2050	125	2800
WEKK 1400	1400	1.200.000	3	1850	3600	2050	150	2850
WEKK 1500	1500	1.290.000	3	1850	3600	2050	150	2900
WEKK 2000	2000	1.720.000	3	2100	3600	2250	150	3500
WEKK 3000	3000	2.580.000	3	2400	5500	2400	200	4100
WEKK 4000	4000	3.440.000	3	2600	5500	2400	200	4500

Not: Değişiklik yapma hakkımız saklıdır. Note: We reserve the right to make changes. Примечание: Мы оставляем за собой право вносить изменения.



SIVI GAZ YAKITLI SİLİNDİRİK SKOÇ TİP ÜÇ GEÇİŞLİ KALORİFER KAZANLARI

LIQUID-GAS FUEL CYLINDRICAL SCOTCH TYPE THREE PASS HOT WATER BOILER

ЦИЛИНДРИЧЕСКИЕ ТРЁХХОДОВЫЕ ОТОПИТЕЛЬНЫЕ ВОДОГРЕЙНЫЕ КОТЛЫ СКОТЧ ТИПА НА ГАЗОВОМ И ЖИДКОМ ТОПЛИВЕ

• Üç geçişli tasarımı ile maksimum ısı transferi sağlamaktadır.

• Aynaya kaynaklı borular hem kazan ömrünü uzatmakta ve hem de emniyetli bir çalışma ortamı sağlamaktadır.

• Yüksek verimli yanma sayesinde baca emisyon oranları düşüktür ve çevreye duyarlıdır.

• Silindirik yapıda ve yüksek performansa sahiptir.

• Yoğuşma ile çok yüksek verim sağlanmaktadır.

• Three pass design provides maximum heat transfer.

• The pipes welded to the boiler plate extend the life of the boiler and provide a safe working environment.

• Due to high efficiency of combustion, the chimney emissions are low and environmentally-friendly.

• It has a cylindrical structure and high performance.

• High efficiency is achieved by condensation.

• Трехходовая конструкция обеспечивает максимальный теплообмен.

• Трубы, приваренные к трубной доске котла, продлевают срок службы котла и обеспечивают безопасную рабочую среду.

• Благодаря высокоэффективному сгоранию, выбросы в дымоход незначительны и экологически чисты.

• Имеет форму цилиндра и высокую производительность.

• Высокая эффективность достигается путем конденсации.

KAPASİTE VE ANA ÖLÇÜLER CAPACITIES AND MAIN DIMENSIONS ОБЪЕМ И ОСНОВНЫЕ ГАБАРИТЫ

Ürün Kodu Product Code Код оборудования	Isıtma Kapasitesi (kcal/h) Heat Capacity (kcal/h) Теплоемкость (кал/ч)	Isıtma Kapasitesi (kW/h) Heat Capacity (kW/h) Теплоемкость (кВт/ч)	Duman yünü yüksekliği Smoke dustion passage Слой пыли в дымоходе направленно дыма	Su Hacmi (m³) Water Volume (m³) Объем воды (л)	Ölçüler Dimensions Размеры					İşletme Ağırlık Approx. Weight Приближительный вес
					D	H	L	d	h	
WKK 500	500.000	581	5,0	2,1	1400	1700	2960	350	1260	2,5
WKK 700	700.000	814	5,0	2,7	1600	1900	3600	350	1460	3,3
WKK 1000	1.000.000	1163	5,0	3,2	1700	2100	3700	400	1540	3,8
WKK 1250	1.250.000	1.453	5,0	4,1	1850	2150	4250	400	1700	4,6
WKK 1500	1.500.000	1.744	6,0	5,1	1950	2250	4600	450	1780	5,5
WKK 1750	1.750.000	2.035	6,0	5,4	2000	2300	4650	450	1825	5,9
WKK 2000	2.000.000	2.326	6,5	6,3	2100	2400	4800	500	1850	6,7
WKK 2500	2.500.000	2.907	6,5	8,5	2300	2600	5100	550	2025	8,1
WKK 3000	3.000.000	3.488	7,0	9,7	2400	2700	5250	550	2045	8,6
WKK 3500	3.500.000	4.070	7,0	10,3	2400	2700	5650	600	2045	9,2
WKK 4000	4.000.000	4.651	7,5	12,9	2600	2900	5950	650	2270	11,5
WKK 5000	5.000.000	5.814	7,5	15	2700	3000	6300	700	2280	12,9
WKK 6000	6.000.000	6.977	8,0	15,8	2700	3000	6650	750	2280	13,9
WKK 7000	7.000.000	8.140	9,0	22,4	3000	3300	7100	800	2550	17,7
WKK 8000	8.000.000	9.302	9,0	22,7	3100	3400	7300	850	2575	18,9
WKK 9000	9.000.000	10.465	9,0	25,6	3200	3500	7400	900	2645	20,5
WKK 10000	10.000.000	11.628	9,0	28,4	3300	3600	7600	950	2790	23,1

Not: Değişiklik yapma hakkımız saklıdır. Note :We reserve the right to make changes. Примечание: Мы оставляем за собой право вносить изменения.



TAM OTOMATİK DEGAZÖRLER

FULLY AUTOMATIC DEAERATORS

АВТОМАТИЗИРОВАННЫЕ ДЕГАЗАТОРЫ



• Buhar kazanı besı suyunu sürekli aynı ısıda tutar.

• Bu sayede kazan suyu homojenbeslenir.

• Kazan içerisinde ısı dalgalanması olmayacağından yakıt sarfiyatı %3-5 arasında (işletmenin özelliğine göre) tasarruf gerçekleşir.

• Degazör domu özel flanşlı bağlantılıdır. Besi tankı ile birlikte buhar kazanları besleme suyunu çözülmüş halde bulunan O2 (oksijen) ve CO2 (karbondioksit) Wenta tam otomatik degazörleriyle çözülmüş halde bulunan bu gazlar sistemden dışarı atılmakta, böylece sistem koruma altına alınmaktadır.

• Kızgın su kazanı besı suyunu 102 °C'ye kadar ısıtarak, degazör domunda bulunan özel ayırıcı plakalar yardımıyla da tam otomatik olarak dışarıya atmaktadır.
Kapasite: 1m³/h - 25 m³/h
Hacim: 0,8 m³-19 m³.

• Keeps the feed water of the steam boiler at the same temperature.

• The boiler water is fed homogeneously.

• Since there will not be any heat fluctuation in the boiler, there will be 3-5% fuel saving. (Depending on the characteristics of the plant).

• The deaerator dome is connected with a special flange. The system is protected by separating O2 and CO2 from the feed water of the boiler.

• The special separator found in daerator dome automatically cleans the water boiled up to 100 °C.
Capacity: 1m³/h - 25 m³/h
Volume: 0.8 m³-19 m³.

• Дегазатор поддерживает подачу питающей воды котла при одинаковой температуре.

• Таким образом, котельная вода подается однородно.

• Поскольку в котле отсутствует колебание тепла, экономия расхода топлива составляет от 3% до 5% (в зависимости от характера вашего производства).

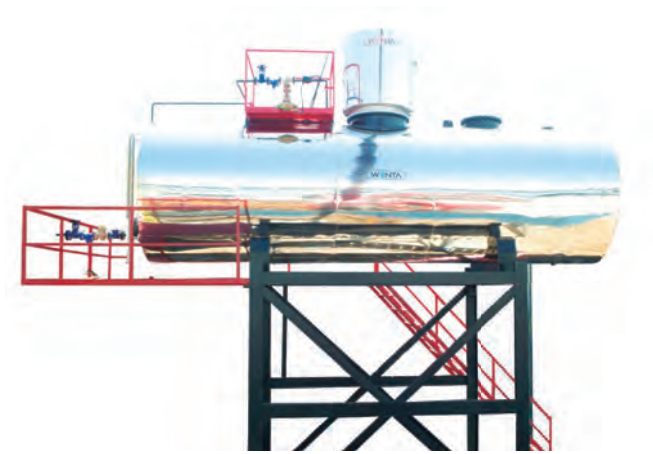
• Купол дегазатора приклеплен специальным фланцем. Автоматизированные дегазаторы защищают систему, выводя O2(кислород) и CO2 (углекислый газ) из питательной воды паровых котлов.

• Специальные разделительные пластины в корпусе дегазатора очищают воду, прогретую до 102 оС.
Мощность: 1m³/h - 25 m³/h
Объем: 0.8 m³-19 m³.

KAPASİTE VE ANA ÖLÇÜLER CAPACITIES AND MAIN DIMENSIONS ОБЪЕМ И ОСНОВНЫЕ ГАБАРИТЫ

Ürün Kodu Код Оборудования	Buhar Kazanı Kapasitesi Паропроизводительность kg/h	Дегазатор Kapasitesi (m ³ /h) Объем Сепаратора (м ³ /h) Мощность дегазатора (м ³ /h)	Buhar Kazanı Hacmi (m ³) Объем Парового Котла (м ³) Вместимость	Boyutlar Dimensions Габариты			Ağırlık (Platform Herç) Weight (Except Platform) Вес (без платформы)
				Çap Diameter Диаметр mm	Uzunluk Length Длина mm	Yükseklik Height Высота mm	
WDEG 1	1000	1	0,8	1000	1950	1950	530
WDEG 2	2000	2	1,6	1100	2450	2050	650
WDEG 3	3000	3	2,4	1300	2650	2350	850
WDEG 5	5000	5	4	1350	3500	2400	1060
WDEG 7	7000	7	5	1500	3600	2550	1250
WDEG 8	8000	8	6	1700	3500	2850	1450
WDEG 10	10000	10	8	1700	4400	2850	1900
WDEG 12	12000	12	10	1700	5450	2850	2250
WDEG 15	15000	15	12	1700	6450	2850	2550
WDEG 18	18000	18	14	1700	7650	3050	3000
WDEG 20	20000	20	15	1700	7950	3050	3100
WDEG 25	25000	25	19	2000	7150	3350	3400

Not: Değişiklik yapma hakkımız saklıdır. Note :We reserve the right to make changes. Примечание: Мы оставляем за собой право вносить изменения.



MOBİL BUHAR (ISI) SANTRALLERİ

MOBILE STEAM (HEAT) POWER PLANTS

МОБИЛЬНЫЕ ПАРОВЫЕ (ТЕПЛОВЫЕ) СТАНЦИИ



• Kış şartlarında tam uyumlu, fombort üzeri galvaniz sac ile içeriden izolelidir.

• Çok çabuk ve ekonomik buhar üretir.

• Tüm armatürleriyle birlikte sevk edilmektedir.

• Full otomasyon kontrolü sayesinde kullanımı son derece kolaydır.

• Sistem buhar ürettiği gibi beton hazırlama için gerekli olan sıcak suyu da belirlenen su sıcaklığında tam otomatik olarak üretmektedir.

• Buhar seperatörü (akuple) sayesinde sudan arıtılmış buhar üretir.

Kapasite: 4.000 kg/h kapasitelere kadar
Basıncı: 6-12 bar

• Insulated galvanized steel sheet form inside allows the use in winter conditions.

• Produces steam quickly and economically.

• It is shipped together with all armatures.

• Fully automatized control provides simplified handling.

• The system automatically heats the water in a concrete installation to the same temperature as the one required for a steam.

• The steam separator produces steam purified from water.

Capacity: up to 4.000 kg/h
Pressure: 6-12 bar

• Изолирован изнутри идеально подходящей для зимних условий пенопластовой панелью, покрытой оцинкованным листом

• Быстро и экономно производит пар.

• Поставляется со всей арматурой.

• Простота эксплуатации и управления, благодаря полной системе автоматизации .

• Система автоматически производит как пар, так и горячую воду заданной температуры,необходимую для приготовления бетона.

• Специальный сепаратор предоставляет возможность получения очищенного от воды пара.

Объем: до 4.000 кг/ч
Давление: 6-12 бар



MEKATRONİK ÖN OCAKLI STOKERLİ BUHAR KAZANI

STEAM BOILERS WITH FRONT FURNACE

ПАРОВЫЕ МЕКАТРОННЫЕ КОТЛЫ СТОКЕРНЫЕ С ПЕРЕДНЕЙ ТОПКОЙ



Silindirik yapıda, üç geçişli, ön ocaklı su dolaşimli, yakma potalı, yüksek verimli katı yakıtlı kazanlardır.

Kapasite: 3.000-10.000 kg/h
Basıncı: 3-15 bar basınçlı ön ocaklı

Cylindrical, three-pass, front furnace water circulation high efficiency solid fuel boilers with combustion pot.

Capacity: 3.000-10.000 kg/h
Pressure: 3-15 bar pressure in front furnace

Высокоэффективные твердотопливные трехходовые котлы цилиндрической конструкции с циркуляцией воды в передней печи, оснащенные камерой сгорания.

Объем: 3.000-10.000 кг/ч
Давление: 3-15 бар давление передней печи

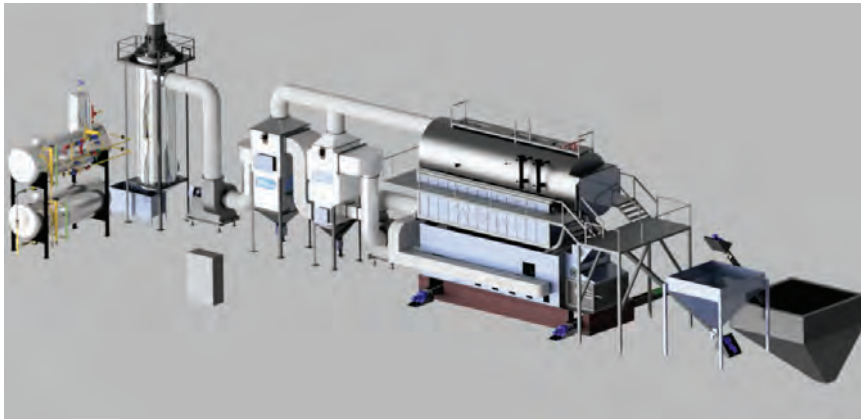
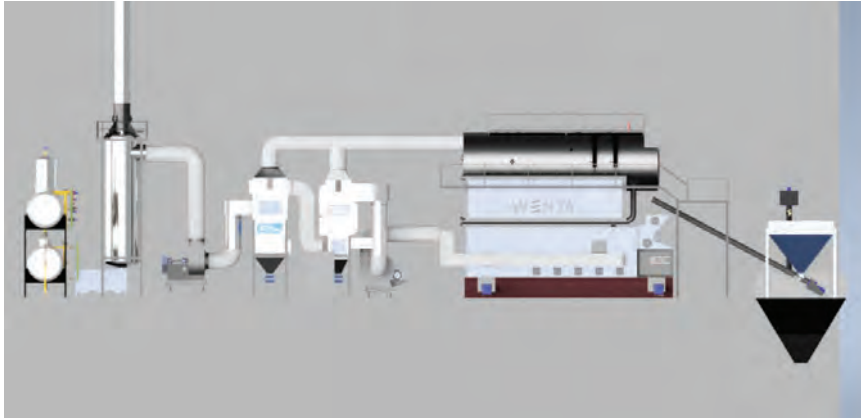




DÖNER İZGARALI HİBRİT BUHAR KAZANI

HYBRID BOILERS WITH ROTATING GRATE

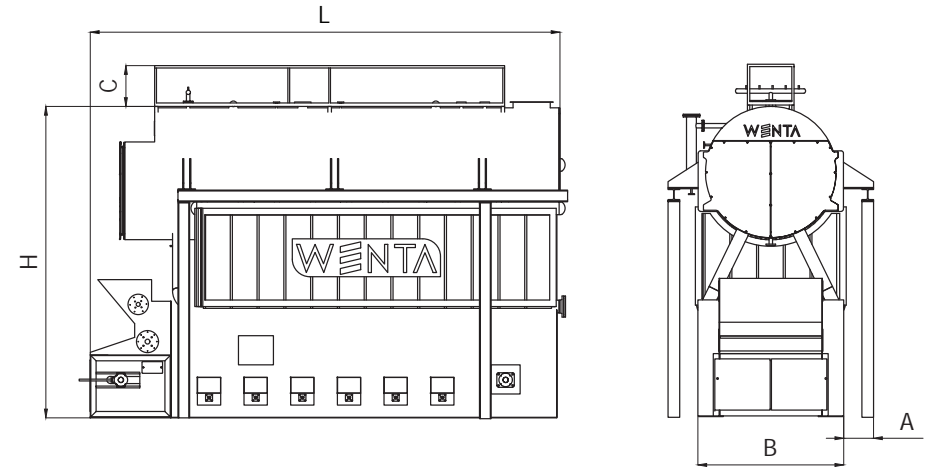
ГИБРИДНЫЕ КОТЛЫ С ВРАЩАЮЩЕЙСЯ РЕШЕТКОЙ



KAPASİTE VE ANA ÖLÇÜLER CAPACITIES AND MAIN DIMENSIONS ОБЪЕМ И ОСНОВНЫЕ ГАБАРИТЫ

Ürün kodu Product code Код оборудования	Buhar Kapasitesi Steam capacity Паропроизводительность kg/h	İzgar Kapasitesi Heat Capacity Теплоемкость kcal/h	İşletme Basıncı (bar) Operating Pressure (bar) Рабочее давление (бар) bar	Ölçüler (mm) Dimensions (mm) Размеры (мм)				
				B	H	L	A	C
WBKH 3000	3000	1 800 000	6-8-10-12-15	2200	4950	6750	500	800
WBKH 4000	4000	2 400 000	6-8-10-12-15	2300	5090	6750	500	800
WBKH 5000	5000	3 000 000	6-8-10-12-15	2350	5200	6750	500	800
WBKH 6000	6000	3 600 000	6-8-10-12-15	2400	5340	8000	550	800
WBKH 8000	8000	4 800 000	6-8-10-12-15	2550	5490	8000	550	800
WBKH 10000	10000	6 000 000	6-8-10-12-15	2950	6190	8000	600	800
WBKH 12000	12000	7 200 000	6-8-10-12-15	3100	6265	8000	600	800
WBKH 15000	15000	9 000 000	6-8-10-12-15	3420	6865	9000	600	800
WBKH 18000	18000	10 800 000	6-8-10-12-15	3800	7000	11000	650	800
WBKH 20000	20000	12 000 000	6-8-10-12-15	4200	7200	11000	650	800

Not: Değişiklik yapma hakkımız saklıdır. Note :We reserve the right to make changes. Примечание: Мы оставляем за собой право вносить изменения.



Yukarıda Verilen Bağlantı Şeması Örnektir. Güncel Standartlara Uygun Montaj Yapınız.
The Connection Diagram Given Above Is an Example. Make the assembly in accordance with the Current Standards.
Схема подключения, приведенная выше, является примером. Выполните сборку в соответствии с действующими стандартами.

SERTİFİKALAR

CERTIFICATES
СЕРТИФИКАТЫ



www.wenta.com.tr >> 9

SİSTEMDE KULLANILAN SEMBOLLER

SYMBOLS USED IN THE SYSTEM
СИМВОЛЫ, ИСПОЛЗУЕМЫЕ В СИСТЕМЕ

	MEMBRANLI GENLEŞME TANKI MEMBRANE EXPANSION TANK МЕМБРАННЫЙ РАСШИРИТЕЛЬНЫЙ БАК		HAVA AYIRICI AIR SEPARATOR СЕПАРАТОР ВОЗДУХА		ÇEK VALF CHECK VALVE ОБРАТНЫЙ КЛАПАН
	HAVA PÜRJÖRÜ AIR PURGE ПРОДВУВКА ВОЗДУХА		TORTU TUTUCU DIRT SEPARATOR ФИЛЬТР-ГРЗЕОТДЕЛИТЕЛЬ		FİSLİK TUTUCU STRAINER СЕТЧАТЫЙ ФИЛЬТР
	BOŞALTIMA VANASI DRAIN VALVE СЛИВНОЙ КЛАПАН		BYPASS VANASI DRAIN VALVE ПЕРЕПУСКНОЙ КЛАПАН		3 YOLLU VANA 3-WAY VALVE 3-ХОДОВОЙ КЛАПАН
	BASINÇ EMNİYET VENTİLİ PRESSURE SAFETY VALVE ПРЕДОХРАНИТЕЛЬНЫЙ КЛАПАН ДАВЛЕНИЯ		BASINÇ DÜŞÜRÜCÜ PRESSURE REDUCER РЕДУКТОР ДАВЛЕНИЯ		2 YOLLU VANA / MOTORLU 2-WAY VALVE / WITH MOTOR 2-ХОДОВОЙ КЛАПАН / С МОТОРОМ
	KİLİTLİ VANA LOCKED VALVE КЛАПАН БЛОКИРОВКИ		VANA VALVE КЛАПАН		3 YOLLU MOTORLU VANA / AÇIK / KAPALI 3-WAY VALVE WITH MOTOR / OPEN / CLOSED 3-ХОДОВОЙ КЛАПАН С МОТОРОМ / ОТКРЫТ / ЗАКРЫТ
	SICAKLIK GÖSTERGESİ TEMPERATURE INDICATOR ИНДИКАТОР ТЕМПЕРАТУРЫ		İKİZ POMPA TWIN PUMP ДВОЙНОЙ НАСОС		3 YOLLU MOTORLU VANA / ORANSAL 3-WAY VALVE WITH MOTOR / PROPORTIONAL 3-ХОДОВОЙ КЛАПАН С МОТОРОМ / ПРОПОРЦИОНАЛЬНЫЙ
	BASINÇ GÖSTERGESİ PRESSURE INDICATOR ИНДИКАТОР ДАВЛЕНИЯ		KULLANMA SICAK SUYU DOMESTIC HOT WATER БЫТОВАЯ ГОРЯЧАЯ ВОДА		3 YOLLU HASLANMA VANASI 3-WAY SCALDING VALVE 3-ХОДОВОЙ КЛАПАН ЗАЖИГАНИЯ
	GÜNEŞ PANELİ SOLAR PANEL СОЛНЕЧНАЯ ПАНЕЛЬ		EMNİYET TERMOSTATI SAFETY THERMOSTAT ТЕРМОСТАТ БЕЗОПАСНОСТИ		POMPA PUMP НАСОС



Ankara Fabrika 1: 1. Organize Sanayi Bölgesi Türkmenistan Cad. No: 11 Sincan/ANKARA
Ankara Fabrika 2: 1. Organize Sanayi Bölgesi Karamanlılar Cad. No: 8 Sincan/ANKARA
Ankara Fabrika 3: 1. Organize Sanayi Bölgesi Türkmenistan Cad. No: 5 Sincan/ANKARA
Kırşehir Fabrika 1: Kırşehir Organize Sanayi Bölgesi Güldiken Mah. Cacabey Cad. No: 40/A KIRŞEHİR
Kırşehir Fabrika 2: Güldiken OSB Mah. OSB Aşıkpaşa Cad. No: 31 KIRŞEHİR
İzmir Fabrika 1: Kemalpaşa Organize Sanayi Bölgesi 40. Sk. No: 3 Kemalpaşa/İZMİR
İzmir Fabrika 2: OSB Mah. 64. Sk. No: 6 Ulucak, Kemalpaşa/İZMİR
İstanbul Bölge Müdürlüğü: Ağaoglu Maslak 1453 T4 A Blok No: 178 Sanyer/İSTANBUL

Tel: (+90) 312 267 49 00
Tel: (+90) 312 267 49 00
Tel: (+90) 312 267 49 00
Tel: (+90) 386 272 10 40
Tel: (+90) 386 272 10 40
Tel: (+90) 232 877 70 80
Tel: (+90) 232 877 70 80
Tel: (+90) 212 892 92 99

Mobil: (+90) 506 639 21 58
Mobil: (+90) 506 639 21 58
Mobil: (+90) 506 639 21 58
Mobil: (+90) 533 158 64 22
Mobil: (+90) 533 158 64 22
Mobil: (+90) 533 014 46 12
Mobil: (+90) 533 014 46 12
Mobil: (+90) 530 289 51 44