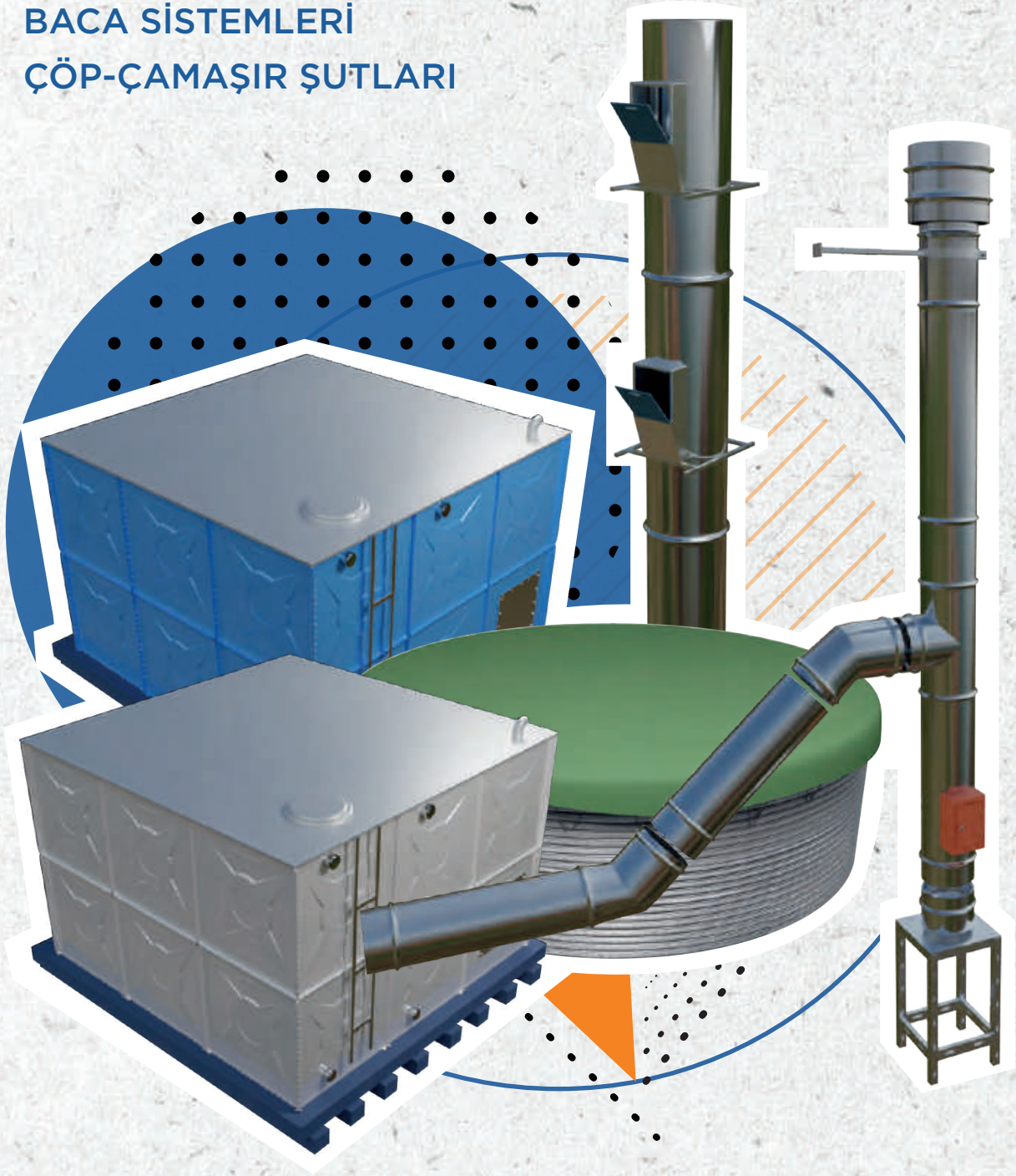


MODÜLER SU DEPOLARI  
BACA SİSTEMLERİ  
ÇÖP-ÇAMAŞIR ŞUTLARI



The logo for Kayasu, featuring a stylized sun with orange rays above a green swoosh, with the word "kayasu" in black lowercase letters below.



# KURUMSAL

1994 yılında ticaret hayatına başladı. İlk yıllarında güneş enerjisi sistemleri (kolektör, depo) imalatı ve montajı yaptı. Yaklaşık 8 yıl sadece güneş enerjisi sistemleri üzerine çalışan firmamız İstanbul'dan Van'a kadar Türkiye'nin dört bir yanına güneş enerjisi sistemleri satmış ve montaj etmiştir. Hala yurt genelinde 5000 aile sıcak su ihtiyacını KAYAS ile çözmektedir.

2000'li yıllara gelindiğinde yurt genelinde yaygınlaşmaya başlayan ve doğalgaz sektörüne giren firmamız doğalgaz baca sistemleri üretimine başlamış ve sektörde hızla gelişmeye başlamıştır. Türkiye'nin dört bir köşesinde çalışılan firmalarla birlikte birçok resmi ve özel işler yapılmıştır. Halen TS EN 1856'ya göre baca üreten firmamız TSE ve CE belgelerine sahiptir.

Ticaret hayatında sürekli gelişen bir düşünceye sahip olan firmamız 2006 yılı itibari ile Modüler Su Deposu imalat ve montajına başlamıştır. Sağlıklı Bir Yaşam, Güvenilir Su Depoları prensibiyle hareket eden firmamız istenilen kapasitelerde TSEK kriterlerine uygun depo imalat ve montajına devam etmektedir.

# PRİZMATİK MODÜLER SU DEPOLARI

## MODÜLER SU DEPOLARI NEDİR?

Prizmatik Modüler su depoları bütün parçaları modüler olarak fabrika şartlarında üretilmiş, ambalajlanmış temiz, hijyenik, en dar yerlerden geçebilecek şekilde tasarlanmış bir depo şeklindedir. Temiz ve hijyenik şartlarda suyunuzu depolamaya imkan sağlamasıdır.

- AISI 304L PASLANMAZ ÇELİK (İÇME-KULLANIM SUYU)
- AISI 316 PASLANMAZ ÇELİK (İÇME-KULLANIM SUYU)
- SICAK DALDIRMA GALVANİZ KAPLAMA ÇELİK (YANGIN-KULLANIM-BAHÇE SULAMA SUYU)
- PREGALVANİZ ÇELİK (YANGIN-BAHÇE SULAMA SUYU)
- EPOKSİ KAPLAMALI (PH DEĞERİ YÜKSEK SULAR DEPOLANABİLİR) (YANGIN-KULLANIM-BAHÇE SULAMA SUYU)
- PUCUAT/POLÜRETAN KAPLAMA (KULLANILAN KAPLAMA ÇEŞİDİNE GÖRE İÇME-KULLANIM-YANGIN-BAHÇE SULAMA SUYU)

## KULLANIM AVANTAJLARI

- Tamamen modüler ve civata bağlantılı konstrüksiyondan oluşmaktadır.
- Demonte gelen depo modüllerinin nakliyesi, yatay ve düşey taşınması ve montajı kolaydır.
- Kaynaklı imal edilmiş su depolarına oranla çok daha ekonomik, dayanıklı ve hijyeniktir.
- Prizmatik modüler su depoları tamamen hijyenik olup küf, mantar, bakteri ve yosun oluşumu gözlenmez.

## KULLANIM ALANLARI

- Kullanım suyu deposu
- Yangın suyu deposu
- Tarımsal sulama deposu

## KULLANIM YERLERİ

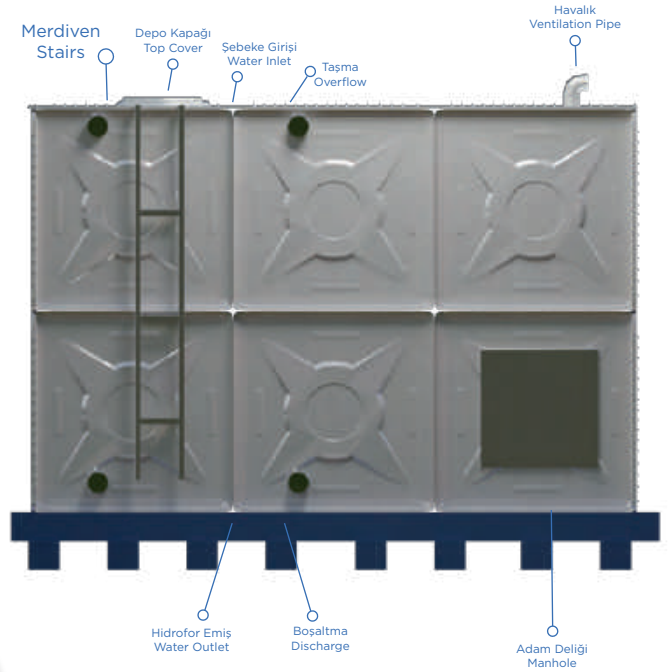
Konut, kamu kurumları, özel kurum ve kuruluşlar, oteller, hastaneler, eğitim kurumları, alışveriş merkezleri, endüstriyel tesisler, park ve bahçeler.

## MALZEME ÇEŞİTLERİ

- AISI 304 Paslanmaz Çelik
- AISI 316 Paslanmaz Çelik
- Sıcak Daldırma Galvaniz Kaplama
- Galvanizli Çelik
- Epoksi Boyalı Çelik
- GRP (Cam Takviyeli Polyester)
- Pre-Coat (Ön Astarlı) Kaplama

## DİKKAT!

Prizmatik modüler su depolarının malzeme seçiminde, deponun kullanım amacı ve depolanacak suyun içeriğinin bilinmesi önem arz etmektedir.





Yüksek basınçlı preslerde form verilmiş saclardan modüler parçalar halinde üretilmiş su deposu ve su muhafaza tanklarıdır.

## ■ GALVANİZ VE PASLANMAZ ÖLÇÜ VE KAPASİTE TABLOSU

ÜRÜN KODU	DEPO TİPİ	EN (mm)	BOY (mm)	H (Yükseklik) (mm)	NOMİNAL KAPASİTE (m <sup>3</sup> )
KPD 1 1 1	1080	1080	1080	1,26	
KPD 1 2 1	1080	2160	1080	2,52	
KPD 1 3 1	1080	3240	1080	3,78	
KPD 1 4 1	1080	4320	1080	5,04	
KPD 1 5 1	1080	5400	1080	6,30	
KPD 2 1 1	2160	1080	1080	2,52	
KPD 2 2 1	2160	2160	1080	5,04	
KPD 2 3 1	2160	3240	1080	7,56	
KPD 2 4 1	2160	4320	1080	10,08	
KPD 2 5 1	2160	5400	1080	12,60	
KPD 2 6 1	2160	6480	1080	15,12	
KPD 3 3 1	3240	3240	1080	11,34	
KPD 3 4 1	3240	4320	1080	15,12	
KPD 3 5 1	3240	5400	1080	18,90	
KPD 4 4 1	4320	4320	1080	20,16	
KPD 1 1 1,5	1080	1080	1620	1,89	
KPD 1 2 1,5	1080	2160	1620	3,78	
KPD 1 3 1,5	1080	3240	1620	5,67	
KPD 1 4 1,5	1080	4320	1620	7,56	
KPD 1 5 1,5	1080	5400	1620	9,45	
KPD 2 1 1,5	2160	1080	1620	3,78	
KPD 2 2 1,5	2160	2160	1620	7,56	
KPD 2 3 1,5	2160	3240	1620	11,34	
KPD 2 4 1,5	2160	4320	1620	15,12	
KPD 2 5 1,5	2160	5400	1620	18,90	
KPD 2 6 1,5	2160	6480	1620	22,67	
KPD 3 3 1,5	3240	3240	1620	17,01	
KPD 3 4 1,5	3240	4320	1620	22,67	
KPD 3 5 1,5	3240	5400	1620	28,34	
KPD 4 4 1,5	4320	4320	1620	30,23	
KPD 1 1 2	1080	1080	2160	2,52	
KPD 1 2 2	1080	2160	2160	5,04	
KPD 1 3 2	1080	3240	2160	7,56	
KPD 1 4 2	1080	4320	2160	10,08	

ÜRÜN KODU	DEPO TİPİ	EN (mm)	BOY (mm)	H (Yükseklik) (mm)	NOMİNAL KAPASİTE (m <sup>3</sup> )
KPD 1 5 2	1080	5400	2160	12,60	
KPD 2 2 2	2160	2160	2160	10,08	
KPD 2 3 2	2160	3240	2160	15,12	
KPD 2 4 2	2160	4320	2160	20,16	
KPD 2 5 2	2160	5400	2160	25,19	
KPD 2 6 2	2160	6480	2160	30,23	
KPD 3 3 2	3240	3240	2160	22,67	
KPD 3 4 2	3240	4320	2160	30,23	
KPD 3 5 2	3240	5400	2160	37,79	
KPD 3 6 2	3240	6480	2160	45,35	
KPD 3 7 2	3240	7560	2160	52,91	
KPD 4 4 2	4320	4320	2160	40,31	
KPD 4 5 2	4320	5400	2160	50,39	
KPD 4 6 2	4320	6480	2160	60,47	
KPD 4 7 2	4320	7560	2160	70,54	
KPD 4 8 2	4320	8640	2160	80,62	
KPD 5 5 2	5400	5400	2160	62,99	
KPD 5 6 2	5400	6480	2160	75,58	
KPD 5 7 2	5400	7560	2160	88,18	
KPD 5 8 2	5400	8640	2160	100,78	
KPD 6 6 2	6480	6480	2160	90,70	
KPD 6 7 2	6480	7560	2160	105,82	
KPD 6 8 2	6480	8640	2160	120,93	
KPD 6 9 2	6480	9720	2160	136,05	
KPD 7 7 2	7560	7560	2160	123,45	
KPD 8 8 2	8640	8640	2160	161,24	
KPD 8 9 2	8640	9720	2160	181,40	
KPD 8 10 2	8640	10800	2160	201,55	
KPD 9 10 2	9720	10800	2160	226,75	
KPD 10 10 2	10800	10800	2160	251,94	
KPD 1 1 2,5	1080	1080	2700	3,15	
KPD 1 2 2,5	1080	2160	2700	6,30	
KPD 1 3 2,5	1080	3240	2700	9,45	
KPD 1 4 2,5	1080	4320	2700	12,60	

ÜRÜN KODU	DEPO TİPİ	EN (mm)	BOY (mm)	H (Yükseklik) (mm)	NOMİNAL KAPASİTE (m <sup>3</sup> )
KPD 1 5 2,5	1080	5400	2700	15,75	
KPD 2 2 2,5	2160	2160	2700	12,60	
KPD 2 3 2,5	2160	3240	2700	18,90	
KPD 2 4 2,5	2160	4320	2700	25,19	
KPD 2 5 2,5	2160	5400	2700	31,49	
KPD 2 6 2,5	2160	6480	2700	37,79	
KPD 3 3 2,5	3240	3240	2700	28,34	
KPD 3 4 2,5	3240	4320	2700	37,79	
KPD 3 5 2,5	3240	5400	2700	47,24	
KPD 3 6 2,5	3240	6480	2700	56,69	
KPD 3 7 2,5	3240	7560	2700	66,13	
KPD 4 4 2,5	4320	4320	2700	50,39	
KPD 4 5 2,5	4320	5400	2700	62,99	
KPD 4 6 2,5	4320	6480	2700	75,58	
KPD 4 7 2,5	4320	7560	2700	88,18	
KPD 4 8 2,5	4320	8640	2700	100,78	
KPD 5 5 2,5	5400	5400	2700	78,73	
KPD 5 6 2,5	5400	6480	2700	94,48	
KPD 5 7 2,5	5400	7560	2700	110,22	
KPD 5 8 2,5	5400	8640	2700	125,97	
KPD 6 6 2,5	6480	6480	2700	113,37	
KPD 6 7 2,5	6480	7560	2700	132,27	
KPD 6 8 2,5	6480	8640	2700	151,17	
KPD 6 9 2,5	6480	9720	2700	170,06	
KPD 7 7 2,5	7560	7560	2700	154,31	
KPD 8 8 2,5	8640	8640	2700	201,55	
KPD 8 9 2,5	8640	9720	2700	226,75	
KPD 8 10 2,5	8640	10800	2700	251,94	
KPD 9 10 2,5	9720	10800	2700	283,44	
KPD 10 10 2,5	10800	10800	2700	314,93	
KPD 1 2 3	1080	2160	3240	7,56	
KPD 1 3 3	1080	3240	3240	11,34	
KPD 1 4 3	1080	4320	3240	15,12	
KPD 1 5 3	1080	5400	3240	18,90	

ÜRÜN KODU	DEPO TİPİ	EN (mm)	BOY (mm)	H (Yükseklik) (mm)	NOMİNAL KAPASİTE (m <sup>3</sup> )
KPD 2 2 3	2160	2160	3240	15,12	
KPD 2 3 3	2160	3240	3240	22,67	
KPD 2 4 3	2160	4320	3240	30,23	
KPD 2 5 3	2160	5400	3240	37,79	
KPD 2 6 3	2160	6480	3240	45,35	
KPD 3 3 3	3240	3240	3240	34,01	
KPD 3 4 3	3240	4320	3240	45,35	
KPD 3 5 3	3240	5400	3240	56,69	
KPD 3 6 3	3240	6480	3240	68,02	
KPD 3 7 3	3240	7560	3240	79,36	
KPD 4 4 3	4320	4320	3240	60,47	
KPD 4 5 3	4320	5400	3240	75,58	
KPD 4 6 3	4320	6480	3240	90,70	
KPD 4 7 3	4320	7560	3240	105,82	
KPD 4 8 3	4320	8640	3240	120,93	
KPD 5 5 3	5400	5400	3240	94,48	
KPD 5 6 3	5400	6480	3240	113,37	
KPD 5 7 3	5400	7560	3240	132,27	
KPD 5 8 3	5400	8640	3240	151,17	
KPD 6 6 3	6480	6480	3240	136,05	
KPD 6 7 3	6480	7560	3240	158,72	
KPD 6 8 3	6480	8640	3240	181,40	
KPD 6 9 3	6480	9720	3240	204,07	
KPD 7 7 3	7560	7560	3240	185,18	
KPD 7 8 3	7560	8640	3240	211,63	
KPD 7 9 3	7560	9720	3240	238,09	
KPD 7 10 3	7560	10800	3240	264,54	
KPD 8 8 3	8640	8640	3240	241,86	
KPD 8 9 3	8640	9720	3240	272,10	
KPD 8 10 3	8640	10800	3240	302,33	
KPD 8 11 3	8640	11880	3240	332,56	
KPD 9 9 3	9720	9720	3240	306,11	
KPD 9 10 3	9720	10800	3240	340,12	
KPD 9 11 3	9720	11880	3240	374,13	

## GRP SU DEPOSU

GRP (cam elyaf katkılı polyester reçine) malzemenin sıcak kalıplarda yüksek basınç altında preslenme metodu ile modüler olarak üretilen su deposu ve su muhafaza tanklarıdır.

Ülkemizde üretimi çok yeni olan bu üstün nitelikli mühendislik ürünü, su depolama sistemleri arasında en iyisidir ve çok tercih edilmektedir.

GRP Modüler Su Depoları tavan, taban ve yan yüzeylerinin tamamı sıcak presleme yöntemiyle imal edilmiş panellerden oluşur.

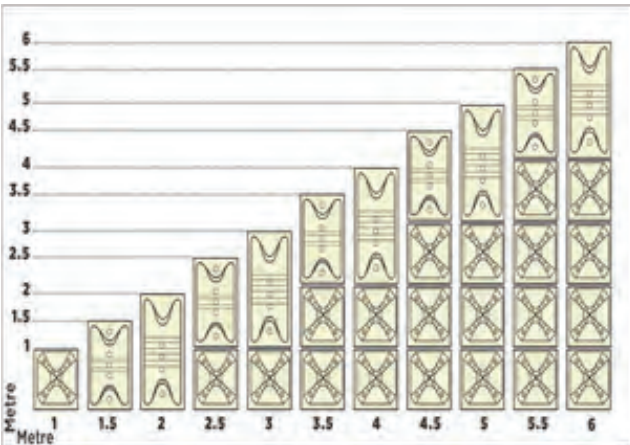
Dünyaca kabul görmüş WRAS ve EN 13280:2001 kalite yönetim sistemine göre üretilmektedir.

## DAYANIKLILIK

GRP depoların hammaddesi kırılmış cam elyaf ve polyester reçinedir. GRP paneller sıcak presleme metodu ile üretildiğinden sağlam ve uzun ömürlüdür.

## YÜKSEK MUKAVEMET

GRP depo panelleri yüksek tonajlı preslerde sıcak kalıpta presleme yöntemi ile imal edilirler. Üzerindeki formdan dolayı mukavemet kazanan paneller basınca karşı dayanıklıdır. Alternatif malzemelere göre daha sağlam olan GRP depolar Ultra Viole (UV) ışınlarına karşı dayanıklıdır. Paneller üzerine ekstra ısı yalıtımı uygulanabilir.



## AÇIK ALANDA KULLANIM

GRP depolar ısı iletimi düşük ve UV ışıklarına dayanıklı olduğu için açık alanlarda da uygulanabilir.

## ISI VE IŞIK YALITIMI

GRP depolar ışık geçirmez, dolayısıyla içinde yosun oluşumuna müsaade etmez.

Değişken hava koşullarına karşı modüler su depolarını oluşturan paneller izole edilebilir ve sıcak/soğuk su deposu olarak kullanılabilir.

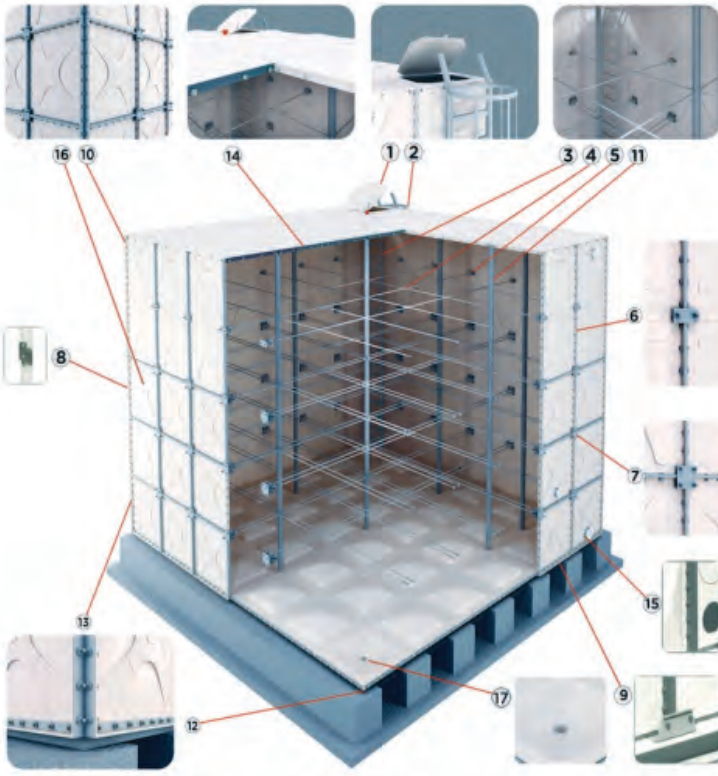
## HİJYEN

Gıda tüzüğüne uygunluğu laboratuvar raporları ile kanıtlanmıştır.

## KULLANIM ALANLARI

- İçme suyu tankları,
- Yağmur suyu ve kuyu suları,
- Deniz suyu tankları,
- Reverz-Ozmoz suları (iletkenliği çok düşük ve yüksek sular) tankları,
- Yangın suyu tankları,
- Yüzme havuzları denge tankları,
- Distilasyon ve proses tankları,
- Kahverengi (Foseptik), gri (ev atık suları) tankları
- Endüstriyel proses, chiller, soğutucu, su tankları,
- Sıcak su ve kimyasal madde depolama tankları,
- Tarım sulama alanlarında en iyi çözümdür.





- |                           |                        |                        |
|---------------------------|------------------------|------------------------|
| 1. Bakım / Kontrol Kapağı | 6. Dış Takviyeli Bar   | 12. Temel Kasa         |
| 2. Dış Merdiven           | 7. Dış Dirsek          | 13. Cıvata ve Somunlar |
| 3. İç Merdiven            | 8. Köşe Dirsek         | 14. Sızdırmazlık Bandı |
| 4. İç Bağlantı Çubuğu     | 9. Alt Dirsek          | 15. Su Kontrol Bandı   |
| 5. İç Dirsek              | 10. Köşe Kasa          | 16. Panel              |
|                           | 11. Çatı Destek Borusu | 17. Drenaj Paneli      |

Not : İçten gergili sistemlerde kullanılan gergi çubukları, bütön çelik aksamlar ve civatalar GRP (cam elyaf takviyeli poliyester) kaplıdır. Su ile teması kesilmiştir.

UV IŞIN  
GEÇİRMEZLİK

UZUN  
ÖMÜRLÜ

DAHA  
HAFİF

EKONOMİK

HİJYENİK  
VE ÇEVRE  
DOSTU

SIZDIRMAZ

İKLİME  
DAYANIKLI

YÜKSEK  
DAYANIM

## GRP ÖLÇÜ VE KAPASİTE TABLOSU

ÜRÜN KODU	DEPO TİPİ	EN (mm)	BOY (mm)	H (YÜKSEKLİK) (mm)	NOMİNAL KAPASİTE (m <sup>3</sup> )
GRP 1 1 1	1000	1000	1000	1,00	
GRP 1 2 1	1000	2000	1000	2,00	
GRP 1 3 1	1000	3000	1000	3,00	
GRP 1 4 1	1000	4000	1000	4,00	
GRP 1 5 1	1000	5000	1000	5,00	
GRP 2 1 1	2000	1000	1000	2,00	
GRP 2 2 1	2000	2000	1000	4,00	
GRP 2 3 1	2000	3000	1000	6,00	
GRP 2 4 1	2000	4000	1000	8,00	
GRP 2 5 1	2000	5000	1000	10,00	
GRP 2 6 1	2000	6000	1000	12,00	
GRP 3 3 1	3000	3000	1000	9,00	
GRP 3 4 1	3000	4000	1000	12,00	
GRP 3 5 1	3000	5000	1000	15,00	
GRP 4 4 1	4000	4000	1000	16,00	
GRP 1 1 1,5	1000	1000	1500	1,50	
GRP 1 2 1,5	1000	2000	1500	3,00	
GRP 1 3 1,5	1000	3000	1500	4,50	
GRP 1 4 1,5	1000	4000	1500	6,00	
GRP 1 5 1,5	1000	5000	1500	7,50	
GRP 2 1 1,5	2000	1000	1500	3,00	
GRP 2 2 1,5	2000	2000	1500	6,00	
GRP 2 3 1,5	2000	3000	1500	9,00	
GRP 2 4 1,5	2000	4000	1500	12,00	
GRP 2 5 1,5	2000	5000	1500	15,00	
GRP 2 6 1,5	2000	6000	1500	18,00	
GRP 3 3 1,5	3000	3000	1500	13,50	
GRP 3 4 1,5	3000	4000	1500	18,00	
GRP 3 5 1,5	3000	5000	1500	22,50	
GRP 4 4 1,5	4000	4000	1500	24,00	
GRP 1 1 2	1000	1000	2000	2,00	
GRP 1 2 2	1000	2000	2000	4,00	
GRP 1 3 2	1000	3000	2000	6,00	
GRP 1 4 2	1000	4000	2000	8,00	

ÜRÜN KODU	DEPO TİPİ	EN (mm)	BOY (mm)	H (YÜKSEKLİK) (mm)	NOMİNAL KAPASİTE (m <sup>3</sup> )
GRP 1 5 2	1000	5000	2000	10,00	
GRP 2 2 2	2000	2000	2000	8,00	
GRP 2 3 2	2000	3000	2000	12,00	
GRP 2 4 2	2000	4000	2000	16,00	
GRP 2 5 2	2000	5000	2000	20,00	
GRP 2 6 2	2000	6000	2000	24,00	
GRP 3 3 2	3000	3000	2000	18,00	
GRP 3 4 2	3000	4000	2000	24,00	
GRP 3 5 2	3000	5000	2000	30,00	
GRP 3 6 2	3000	6000	2000	36,00	
GRP 3 7 2	3000	7000	2000	42,00	
GRP 4 4 2	4000	4000	2000	32,00	
GRP 4 5 2	4000	5000	2000	40,00	
GRP 4 6 2	4000	6000	2000	48,00	
GRP 4 7 2	4000	7000	2000	56,00	
GRP 4 8 2	4000	8000	2000	64,00	
GRP 5 5 2	5000	5000	2000	50,00	
GRP 5 6 2	5000	6000	2000	60,00	
GRP 5 7 2	5000	7000	2000	70,00	
GRP 5 8 2	5000	8000	2000	80,00	
GRP 6 6 2	6000	6000	2000	72,00	
GRP 6 7 2	6000	7000	2000	84,00	
GRP 6 8 2	6000	8000	2000	96,00	
GRP 6 9 2	6000	9000	2000	108,00	
GRP 7 7 2	7000	7000	2000	98,00	
GRP 8 8 2	8000	8000	2000	128,00	
GRP 8 9 2	8000	9000	2000	144,00	
GRP 8 10 2	8000	10000	2000	160,00	
GRP 9 10 2	9000	10000	2000	180,00	
GRP 10 10 2	10000	10000	2000	200,00	
GRP 1 1 2,5	1000	1000	2500	2,50	
GRP 1 2 2,5	1000	2000	2500	5,00	
GRP 1 3 2,5	1000	3000	2500	7,50	
GRP 1 4 2,5	1000	4000	2500	10,00	

ÜRÜN KODU	DEPO TİPİ	EN (mm)	BOY (mm)	H (YÜKSEKLİK) (mm)	NOMİNAL KAPASİTE (m <sup>3</sup> )
GRP 1 5 2,5	1000	5000	2500	12,50	
GRP 2 2 2,5	2000	2000	2500	10,00	
GRP 2 3 2,5	2000	3000	2500	15,00	
GRP 2 4 2,5	2000	4000	2500	20,00	
GRP 2 5 2,5	2000	5000	2500	25,00	
GRP 2 6 2,5	2000	6000	2500	30,00	
GRP 3 3 2,5	3000	3000	2500	22,50	
GRP 3 4 2,5	3000	4000	2500	30,00	
GRP 3 5 2,5	3000	5000	2500	37,50	
GRP 3 6 2,5	3000	6000	2500	45,00	
GRP 3 7 2,5	3000	7000	2500	52,50	
GRP 4 4 2,5	4000	4000	2500	40,00	
GRP 4 5 2,5	4000	5000	2500	50,00	
GRP 4 6 2,5	4000	6000	2500	60,00	
GRP 4 7 2,5	4000	7000	2500	70,00	
GRP 4 8 2,5	4000	8000	2500	80,00	
GRP 5 5 2,5	5000	5000	2500	62,50	
GRP 5 6 2,5	5000	6000	2500	75,00	
GRP 5 7 2,5	5000	7000	2500	87,50	
GRP 5 8 2,5	5000	8000	2500	100,00	
GRP 6 6 2,5	6000	6000	2500	90,00	
GRP 6 7 2,5	6000	7000	2500	105,00	
GRP 6 8 2,5	6000	8000	2500	120,00	
GRP 6 9 2,5	6000	9000	2500	135,00	
GRP 7 7 2,5	7000	7000	2500	122,50	
GRP 8 8 2,5	8000	8000	2500	160,00	
GRP 8 9 2,5	8000	9000	2500	180,00	
GRP 8 10 2,5	8000	10000	2500	200,00	
GRP 9 10 2,5	9000	10000	2500	225,00	
GRP 10 10 2,5	10000	10000	2500	250,00	
GRP 1 2 3	1000	2000	3000	6,00	
GRP 1 3 3	1000	3000	3000	9,00	
GRP 1 4 3	1000	4000	3000	12,00	
GRP 1 5 3	1000	5000	3000	15,00	

ÜRÜN KODU	DEPO TİPİ	EN (mm)	BOY (mm)	H (YÜKSEKLİK) (mm)	NOMİNAL KAPASİTE (m <sup>3</sup> )
GRP 2 2 3	2000	2000	3000	12,00	
GRP 2 3 3	2000	3000	3000	18,00	
GRP 2 4 3	2000	4000	3000	24,00	
GRP 2 5 3	2000	5000	3000	30,00	
GRP 2 6 3	2000	6000	3000	36,00	
GRP 3 3 3	3000	3000	3000	27,00	
GRP 3 4 3	3000	4000	3000	36,00	
GRP 3 5 3	3000	5000	3000	45,00	
GRP 3 6 3	3000	6000	3000	54,00	
GRP 3 7 3	3000	7000	3000	63,00	
GRP 4 4 3	4000	4000	3000	48,00	
GRP 4 5 3	4000	5000	3000	60,00	
GRP 4 6 3	4000	6000	3000	72,00	
GRP 4 7 3	4000	7000	3000	84,00	
GRP 4 8 3	4000	8000	3000	96,00	
GRP 5 5 3	5000	5000	3000	75,00	
GRP 5 6 3	5000	6000	3000	90,00	
GRP 5 7 3	5000	7000	3000	105,00	
GRP 5 8 3	5000	8000	3000	120,00	
GRP 6 6 3	6000	6000	3000	108,00	
GRP 6 7 3	6000	7000	3000	126,00	
GRP 6 8 3	6000	8000	3000	144,00	
GRP 6 9 3	6000	9000	3000	162,00	
GRP 7 7 3	7000	7000	3000	147,00	
GRP 7 8 3	7000	8000	3000	168,00	
GRP 7 9 3	7000	9000	3000	189,00	
GRP 7 10 3	7000	10000	3000	210,00	
GRP 8 8 3	8000	8000	3000	192,00	
GRP 8 9 3	8000	9000	3000	216,00	
GRP 8 10 3	8000	10000	3000	240,00	
GRP 9 9 3	9000	9000	3000	243,00	
GRP 9 10 3	9000	10000	3000	270,00	
GRP 9 11 3	9000	11000	3000	297,00	

# KAPLAMALI DEPOLAR

## ■ KAPLAMALI SU DEPOLARI NEDİR?

Kaplamalı su depolarında, deponun kullanım amacı ve taleplere göre kaplama detayları farklılık göstermektedir. Metal depo yüzeyinin; sadece iç (su ile temas eden bölge) veya komple iç ve dış yüzeylere kaplama yapılabilir.

Kaplama yapılacak malzeme özelliklerine göre;

- İçme kullanım suyu deposu
- Bahçe sulama suyu deposu
- Yangın suyu deposu
- Foseptik atık gri su deposu olarak kullanılabilir.

## ■ KULLANIM AVANTAJLARI

- Tamamen modüler ve civata bağlantılı konstrüksiyondan oluşmaktadır.
- Demonte gelen depo modüllerinin nakliyesi, yatay ve düşey taşınması ve montajı kolaydır.
- Kaynaklı imal edilmiş su depolarına oranla çok daha ekonomik, dayanıklı ve hijyeniktir.
- Prizmatik modüler su depoları tamamen hijyenik olup küf, mantar, bakteri ve yosun oluşumu gözlenmez.

## ■ KULLANIM ALANLARI

- Kullanım suyu deposu
- Yangın suyu deposu
- Tarımsal sulama deposu

## ■ KULLANIM YERLERİ

Konut, kamu kurumları, özel kurum ve kuruluşlar, oteller, hastaneler, eğitim kurumları, alışveriş merkezleri, endüstriyel tesisler, park ve bahçeler.



MODÜLER

CİVATA  
BAĞLANTILI

HİJYENİK

EKONOMİK

UZUN  
ÖMÜRLÜ



## KAPLAMALI DEPOLAR ÖLÇÜ VE KAPASİTE TABLOSU

ÜRÜN KODU	DEPO TİPİ	EN (mm)	BOY (mm)	H (YÜKSEKLİK) (mm)	NOMİNAL KAPASİTE (m <sup>3</sup> )
KPD 1 1 1	1080	1080	1080	1,26	
KPD 1 2 1	1080	2160	1080	2,52	
KPD 1 3 1	1080	3240	1080	3,78	
KPD 1 4 1	1080	4320	1080	5,04	
KPD 1 5 1	1080	5400	1080	6,30	
KPD 2 1 1	2160	1080	1080	2,52	
KPD 2 2 1	2160	2160	1080	5,04	
KPD 2 3 1	2160	3240	1080	7,56	
KPD 2 4 1	2160	4320	1080	10,08	
KPD 2 5 1	2160	5400	1080	12,60	
KPD 2 6 1	2160	6480	1080	15,12	
KPD 3 3 1	3240	3240	1080	11,34	
KPD 3 4 1	3240	4320	1080	15,12	
KPD 3 5 1	3240	5400	1080	18,90	
KPD 4 4 1	4320	4320	1080	20,16	
KPD 1 1 1,5	1080	1080	1620	1,89	
KPD 1 2 1,5	1080	2160	1620	2,83	
KPD 1 3 1,5	1080	3240	1620	3,78	
KPD 1 4 1,5	1080	4320	1620	5,04	
KPD 1 5 1,5	1080	5400	1620	6,30	
KPD 2 1 1,5	2160	1080	1620	3,78	
KPD 2 2 1,5	2160	2160	1620	7,56	
KPD 2 3 1,5	2160	3240	1620	11,34	
KPD 2 4 1,5	2160	4320	1620	15,12	
KPD 2 5 1,5	2160	5400	1620	18,90	
KPD 2 6 1,5	2160	6480	1620	22,67	
KPD 3 3 1,5	3240	3240	1620	17,01	
KPD 3 4 1,5	3240	4320	1620	22,67	
KPD 3 5 1,5	3240	5400	1620	28,34	
KPD 4 4 1,5	4320	4320	1620	30,23	
KPD 1 1 2	1080	1080	2160	2,52	
KPD 1 2 2	1080	2160	2160	5,04	
KPD 1 3 2	1080	3240	2160	7,56	
KPD 1 4 2	1080	4320	2160	10,08	

ÜRÜN KODU	DEPO TİPİ	EN (mm)	BOY (mm)	H (YÜKSEKLİK) (mm)	NOMİNAL KAPASİTE (m <sup>3</sup> )
KPD 1 5 2	1080	5400	2160	12,60	
KPD 2 2 2	2160	2160	2160	10,08	
KPD 2 3 2	2160	3240	2160	15,12	
KPD 2 4 2	2160	4320	2160	20,16	
KPD 2 5 2	2160	5400	2160	25,19	
KPD 2 6 2	2160	6480	2160	30,23	
KPD 3 3 2	3240	3240	2160	22,67	
KPD 3 4 2	3240	4320	2160	30,23	
KPD 3 5 2	3240	5400	2160	37,79	
KPD 3 6 2	3240	6480	2160	45,35	
KPD 3 7 2	3240	7560	2160	52,91	
KPD 4 4 2	4320	4320	2160	40,31	
KPD 4 5 2	4320	5400	2160	50,39	
KPD 4 6 2	4320	6480	2160	60,47	
KPD 4 7 2	4320	7560	2160	70,54	
KPD 4 8 2	4320	8640	2160	80,62	
KPD 5 5 2	5400	5400	2160	62,99	
KPD 5 6 2	5400	6480	2160	75,58	
KPD 5 7 2	5400	7560	2160	88,18	
KPD 5 8 2	5400	8640	2160	100,78	
KPD 6 6 2	6480	6480	2160	90,70	
KPD 6 7 2	6480	7560	2160	105,82	
KPD 6 8 2	6480	8640	2160	120,93	
KPD 6 9 2	6480	9720	2160	136,05	
KPD 7 7 2	7560	7560	2160	123,45	
KPD 8 8 2	8640	8640	2160	161,24	
KPD 8 9 2	8640	9720	2160	181,40	
KPD 8 10 2	8640	10800	2160	201,55	
KPD 9 10 2	9720	10800	2160	226,75	
KPD 10 10 2	10800	10800	2160	251,94	
KPD 1 1 2,5	1080	1080	2700	3,15	
KPD 1 2 2,5	1080	2160	2700	6,30	
KPD 1 3 2,5	1080	3240	2700	9,45	
KPD 1 4 2,5	1080	4320	2700	12,60	

ÜRÜN KODU	DEPO TİPİ	EN (mm)	BOY (mm)	H (YÜKSEKLİK) (mm)	NOMİNAL KAPASİTE (m <sup>3</sup> )
KPD 1 5 2,5	1080	5400	2700	15,75	
KPD 2 2 2,5	2160	2160	2700	12,60	
KPD 2 3 2,5	2160	3240	2700	18,90	
KPD 2 4 2,5	2160	4320	2700	25,19	
KPD 2 5 2,5	2160	5400	2700	31,49	
KPD 2 6 2,5	2160	6480	2700	37,79	
KPD 3 3 2,5	3240	3240	2700	28,34	
KPD 3 4 2,5	3240	4320	2700	37,79	
KPD 3 5 2,5	3240	5400	2700	47,24	
KPD 3 6 2,5	3240	6480	2700	56,69	
KPD 3 7 2,5	3240	7560	2700	66,13	
KPD 4 4 2,5	4320	4320	2700	50,39	
KPD 4 5 2,5	4320	5400	2700	62,99	
KPD 4 6 2,5	4320	6480	2700	75,58	
KPD 4 7 2,5	4320	7560	2700	88,18	
KPD 4 8 2,5	4320	8640	2700	100,78	
KPD 5 5 2,5	5400	5400	2700	78,73	
KPD 5 6 2,5	5400	6480	2700	94,48	
KPD 5 7 2,5	5400	7560	2700	110,22	
KPD 5 8 2,5	5400	8640	2700	125,97	
KPD 6 6 2,5	6480	6480	2700	113,37	
KPD 6 7 2,5	6480	7560	2700	132,27	
KPD 6 8 2,5	6480	8640	2700	151,17	
KPD 6 9 2,5	6480	9720	2700	170,06	
KPD 7 7 2,5	7560	7560	2700	154,31	
KPD 8 8 2,5	8640	8640	2700	201,55	
KPD 8 9 2,5	8640	9720	2700	226,75	
KPD 8 10 2,5	8640	10800	2700	251,94	
KPD 9 10 2,5	9720	10800	2700	283,44	
KPD 10 10 2,5	10800	10800	2700	314,93	
KPD 1 2 3	1080	2160	3240	7,56	
KPD 1 3 3	1080	3240	3240	11,34	
KPD 1 4 3	1080	4320	3240	15,12	
KPD 1 5 3	1080	5400	3240	18,90	

ÜRÜN KODU	DEPO TİPİ	EN (mm)	BOY (mm)	H (YÜKSEKLİK) (mm)	NOMİNAL KAPASİTE (m <sup>3</sup> )
KPD 2 2 3	2160	2160	3240	15,12	
KPD 2 3 3	2160	3240	3240	22,67	
KPD 2 4 3	2160	4320	3240	30,23	
KPD 2 5 3	2160	5400	3240	37,79	
KPD 2 6 3	2160	6480	3240	45,35	
KPD 3 3 3	3240	3240	3240	34,01	
KPD 3 4 3	3240	4320	3240	45,35	
KPD 3 5 3	3240	5400	3240	56,69	
KPD 3 6 3	3240	6480	3240	68,02	
KPD 3 7 3	3240	7560	3240	79,36	
KPD 4 4 3	4320	4320	3240	60,47	
KPD 4 5 3	4320	5400	3240	75,58	
KPD 4 6 3	4320	6480	3240	90,70	
KPD 4 7 3	4320	7560	3240	105,82	
KPD 4 8 3	4320	8640	3240	120,93	
KPD 5 5 3	5400	5400	3240	94,48	
KPD 5 6 3	5400	6480	3240	113,37	
KPD 5 7 3	5400	7560	3240	132,27	
KPD 5 8 3	5400	8640	3240	151,17	
KPD 6 6 3	6480	6480	3240	136,05	
KPD 6 7 3	6480	7560	3240	158,72	
KPD 6 8 3	6480	8640	3240	181,40	
KPD 6 9 3	6480	9720	3240	204,07	
KPD 7 7 3	7560	7560	3240	185,18	
KPD 7 8 3	7560	8640	3240	211,63	
KPD 7 9 3	7560	9720	3240	238,09	
KPD 7 10 3	7560	10800	3240	264,54	
KPD 8 8 3	8640	8640	3240	241,86	
KPD 8 9 3	8640	9720	3240	272,10	
KPD 8 10 3	8640	10800	3240	302,33	
KPD 8 11 3	8640	11880	3240	332,56	
KPD 9 9 3	9720	9720	3240	306,11	
KPD 9 10 3	9720	10800	3240	340,12	
KPD 9 11 3	9720	11880	3240	374,13	

# SİLİNDİRİK MODÜLER DEPOLAR

## ■ SİLİNDİRİK MODÜLER DEPOLAR NEDİR?

KAYASU sağlıklı, hijyenik, pratik içme suyu depolarını 19.000 litre ile 2.500 litreye kadar en kısa sürede modüler galvanizli veya boyalı olarak üretimini yaptığımız silindirik modüler depolar. Gıda Kodeksine uygun membranlı Kayasu içme suyu depolarını yıllarca güvenle kullanabilirsiniz. KAYASU silindirik modüler su depoları çelik veya mebran çatılı olarak tercih edilebilmektedir.

Doğal ve geri dönüşümlü olan KAYASU silindirik modüler akışkan depolama depoları doğanın içinden ve doğaldır.

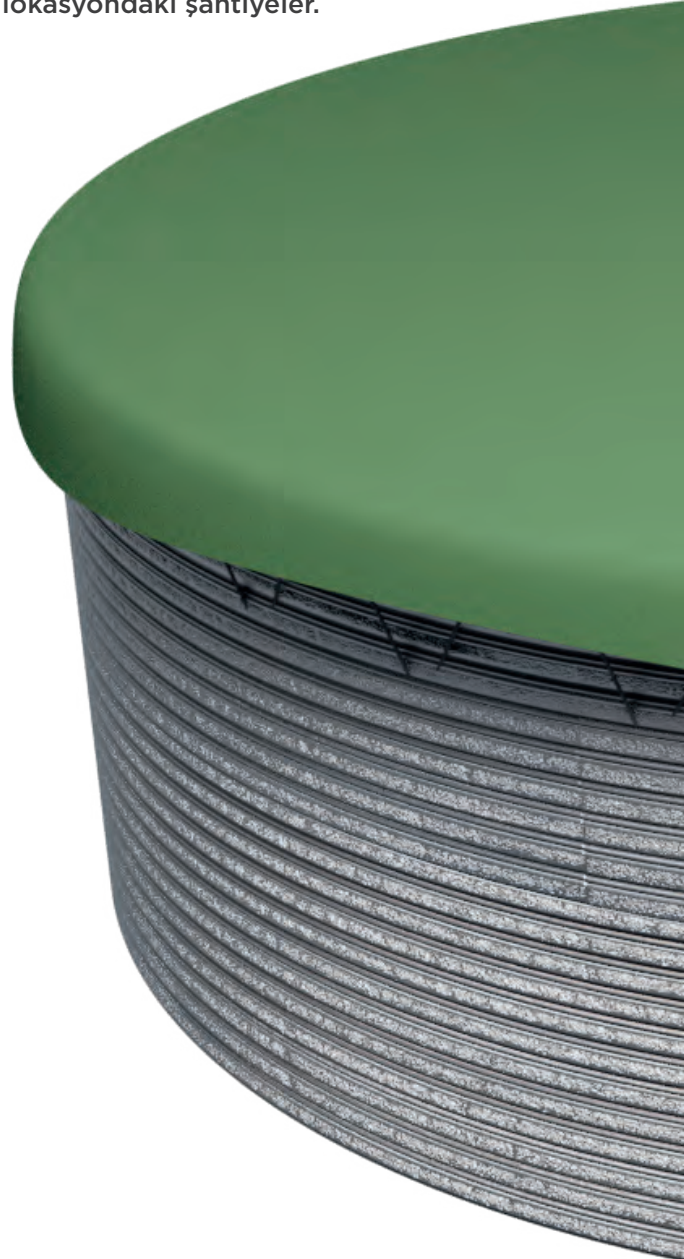
Uygun fiyatı ile KAYASU silindirik modüler kullanım suyu depoları montaj avantajları sunmaktadır.

## ■ AVANTAJLARI

- Galvanizli Çelik ve yüksek mukavemetli ham madde sayesinde dış hava şartlarında uzun dayanım,
- Membran teknolojisi sayesinde depolanan sıvıların sıhhi muhafaza edilebilmesi,
- Modüler tasarımı sayesinde kolay nakliye, kurulum, söküm ve tekrar nakliye,
- Doğal malzemelerden üretim, çevreye duyarlılık,
- Fırtına ve depremlere karşı dayanıklılık,
- Alternatif depolama sistemlerine göre büyük maliyet avantajı.

## ■ KULLANIM ALANLARI

- İçme suyu ve yağmur suyu depolaması,
- Endüstriyel kimyasalların depolanması,
- Tarım, seracılık ve gübre depolaması,
- Endüstriyel uygulamalar,
- Yangın suyu depolaması,
- Okul, hastane, devlet ve askeri binalar,
- Mobil kamplar, yardım kuruluşları,
- Alışveriş merkezleri,
- Maden ocakları ve uzak lokasyondaki şantiyeler.



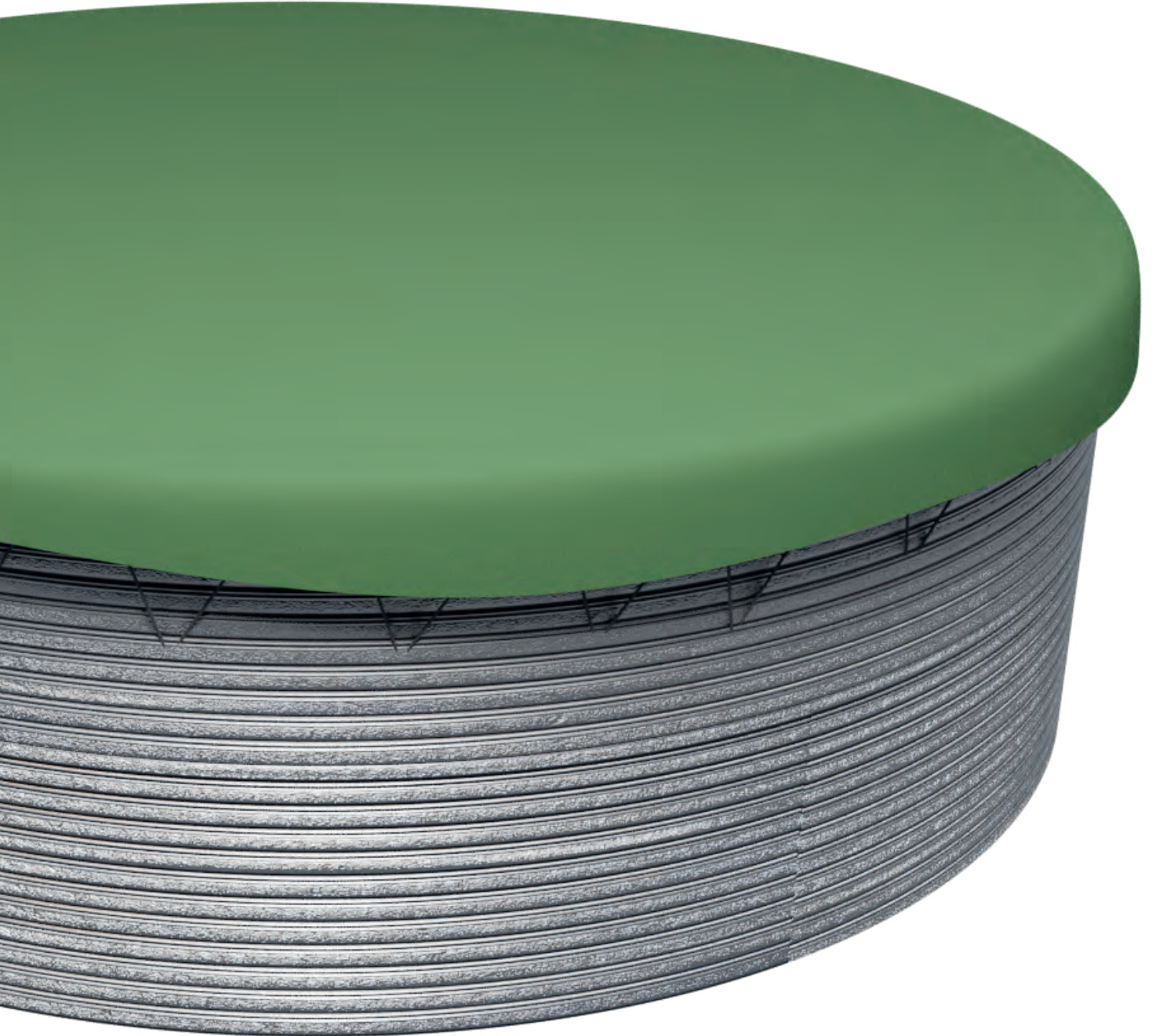
## ■ SİLİNDİRİK MODÜLER DEPOLAR ÖLÇÜ VE KAPASİTE TABLOSU

NOMİNAL KAPASİTE m <sup>3</sup>	ÇAP	H (YÜKSEKLİK)
14,00	2,68	2,55 Mt
25,00	3,56	2,55 Mt
39,80	4,46	2,55 Mt
55,00	5,35	2,55 Mt
78,00	6,24	2,55 Mt
100,00	7,13	2,55 Mt
129,00	8,03	2,55 Mt
159,00	8,92	2,55 Mt
192,00	9,81	2,55 Mt
229,00	10,70	2,55 Mt

NOMİNAL KAPASİTE m <sup>3</sup>	ÇAP	H (YÜKSEKLİK)
268,00	11,59	2,55 Mt
310,00	12,48	2,55 Mt
358,00	13,38	2,55 Mt
407,00	14,27	2,55 Mt
460,00	15,16	2,55 Mt
515,00	16,05	2,55 Mt
574,00	16,94	2,55 Mt
637,00	17,83	2,55 Mt
703,00	18,73	2,55 Mt
770,00	19,62	2,55 Mt

NOMİNAL KAPASİTE m <sup>3</sup>	ÇAP	H (YÜKSEKLİK)
842,00	20,51	2,55 Mt
916,00	21,40	2,55 Mt
995,00	22,29	2,55 Mt
19,15	2,68	3,40 Mt
33,82	3,56	3,40 Mt
53,00	4,46	3,40 Mt
76,00	5,35	3,40 Mt
103,90	6,24	3,40 Mt
135,68	7,13	3,40 Mt
172,00	8,03	3,40 Mt

NOMİNAL KAPASİTE m <sup>3</sup>	ÇAP	H (YÜKSEKLİK)
212,00	8,92	3,40 Mt
256,85	9,81	3,40 Mt
305,57	10,70	3,40 Mt
358,52	11,59	3,40 Mt
415,69	12,48	3,40 Mt
477,81	13,38	3,40 Mt
543,49	14,27	3,40 Mt
613,40	15,16	3,40 Mt
687,50	16,05	3,40 Mt
705,90	16,94	3,40 Mt



# TEK VE ÇİFT CİDARLI BACALAR

## TEMELE ÖZELLİKLER

- Kolay ve hızlı kurulum
- Bina içi ve dışı için uygundur
- Yüksek yoğunluklu taş yünü yalıtımı

Muf	: 50 mm
Kaynak Türü	: Sürekli TIG Bağlantı
Kalınlık	: 0,40 mm - 1,50 mm
Bağlantı Tipi	: Erkek - Dişi Bağlantılar
Çap Aralığı	: Ø 80 mm'den 1200 mm'ye kadar

## UYGULAMA ALANLARI

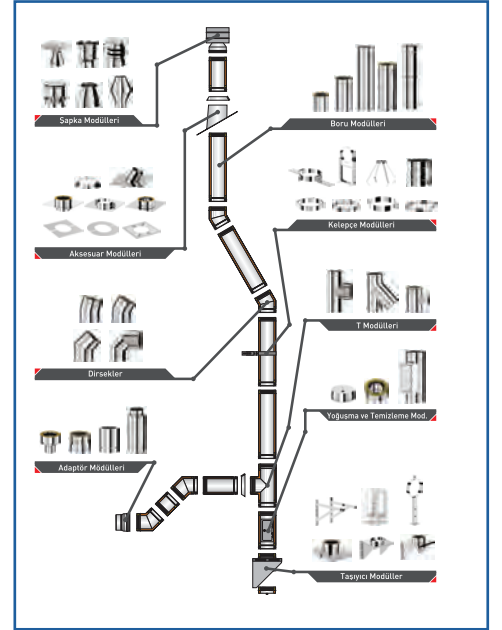
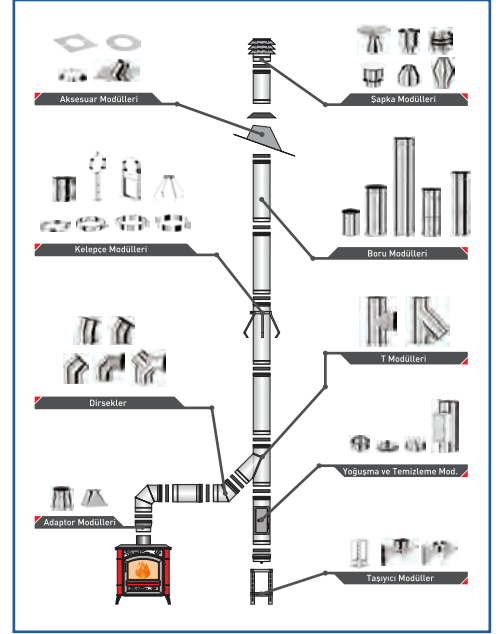
- Merkezi ısıtma ve sıcak su sistemleri
- Endüstriyel ve ticari baca sistemleri
- Ekmek fırınları
- Şömineler
- Havalandırmalar

## TEKNİK ÖZELLİKLER

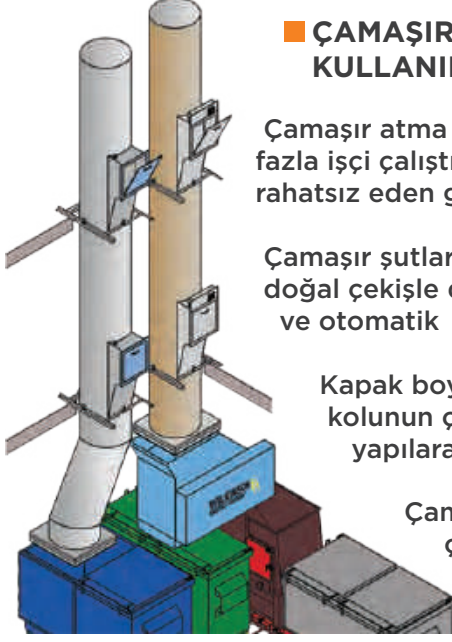
Çalışma Türü:	Islak (W) contalı kullanım Kuru (D) contasız kullanım
Basınç Türü:	Pozitif (P1) contalı kullanım Negatif (N1) contasız kullanım
Max. Çalışma Basıncı:	200 Pa
Çalışma Sıcaklığı:	200 C - 600 C
Malzeme:	AISI 316L (1.4404) AISI304 (1.4301)
Yakıt Tipi:	Doğalgaz/Katı Yakıt/Sıvı Yakıt

## SERTİFİKALAR

T160-N1-W-V2-L50(040-150)-3000÷0600  
T160-N1-D-V2-L50(040-150)-G300÷G600  
T200-P1-W-V2-L50(040-150)-0150÷0300  
T400-N1-D-V2-L50(040-150)-G250÷G1000  
T400-N1-W-V2-L50(040-150)-0250÷01000  
T600-N1-D-V2-L50(040-150)G250-G600  
T450-N1-D-Vm-L20(040-150)-G250



# ÇÖP VE ÇAMAŞIR ŞUTLARI



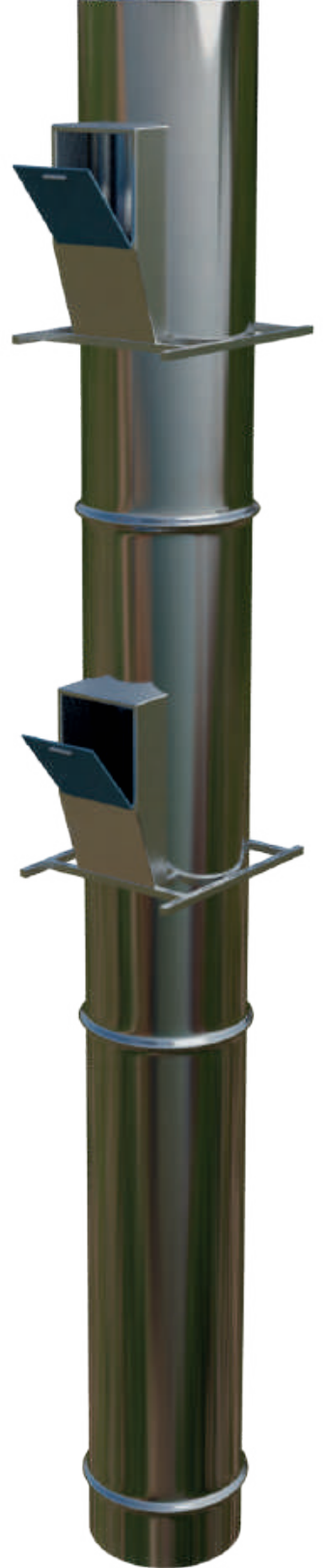
## ■ ÇAMAŞIR ŞUTU NEDİR? NERELERDE KULLANILIR?

Çamaşır atma şutları katları direkt çamaşırhaneye bağlandığından fazla işçi çalıştırılmasını ve çamaşır taşıma esnasında çevreyi rahatsız eden görüntüleri engeller.

Çamaşır şutlarında bulunan havalandırma vasıtasıyla nemin doğal çekişle dışarı atılması sağlanır. Kapak üzerinde uyarı ışıkları ve otomatik kilit sistemiyle güvenlik tam olarak sağlanmıştır.

Kapak boyunları çamaşır poşetinin atılması esnasında insan kolunun çamaşır atma kanalına giremeyeceği mesafede yapılarak istenmeyen kazaların önüne geçilmiştir.

Çamaşır şutları çapları binanın yüksekliği ve atılacak çamaşırın kapasitesine göre Ø600 veya Ø800 olarak belirlenmektedir.



## ■ ÖZELLİKLER

**Malzeme:** Çamaşır şutları 304 kalite paslanmaz çelikten üretilmektedir. Yüksekliğe göre değişik kalınlıklar kullanılır. 304 kalite paslanmaz çelik mukavemetinin güçlü ve yüzeyinin fazla olması nedeniyle çamaşır şutlarında kullanımı kesinlikle tavsiye edilen malzemedir.

**Şekil:** Çamaşır şutları dairesel olarak üretilmektedir. İsteğe bağlı özel şekillerde de üretim yapılabilmektedir.

**İmalat:** Çamaşır şutları çapa uygun plaka saçtan hazırlanmaktadır. Bu saçlar daha sonra silindirden geçirilerek uygun form verilir. 304 kalite paslanmaz çelik kullanılması halinde silindirden geçmiş saç uç uca getirilerek; hem sızdırmazlığın sağlanması açısından hem de boru içinin düzgün olması Argon kaynağı ile vasıflı işçiler tarafından birleştirilir, moblanarak temizlenir. Galvaniz işlemi ise imalattan sonra daldırma ile gerçekleştirilir.

**Kapak:** 600x600 mm veya 500x500 mm olarak üretilmektedir. Kapak çift katlıdır ve katlar arası yangın halinde 1 ½ saat dayanabilmesi için kaya yünü ile izole edilmiştir.

**Bağlantılar:** Modül bağlantıları asıl genişlemelere karşı teleskobik olarak yapılmaktadır. Kapak modelleri 40x40x4 mm'lik çelikten sabitleme parçaları ile katlara sabitlenir.

# REFERANSLAR







0332 342 56 43 / 0332 342 57 21



kayasu@kayasu.com



Hacı Yusuf Mescit Mh. Mevlevi Cd.  
No: 18/G 42030 Karatay/KONYA

