



S.S. TARIŞ İNCİR  
TARIM SATIŞ  
KOOPERATİFLERİ BİRLİĞİ

TARIS FIGS  
AGRICULTURAL SALES  
COOPERATIVES UNION



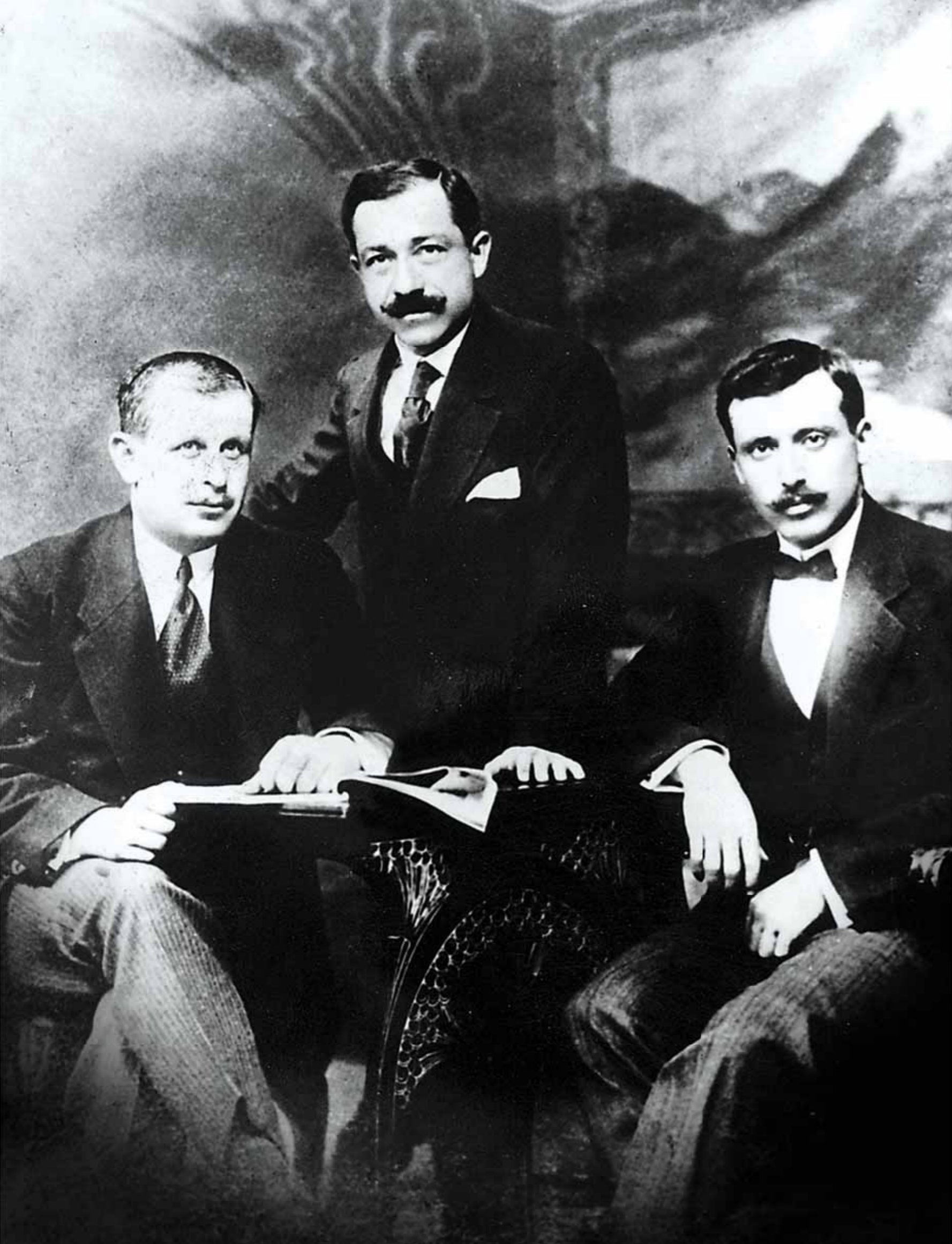
Gazi Bulvarı Vural İş Merkezi No:16 K:7 D:14  
35210 Konak / İZMİR / TÜRKİYE  
Tel: +90 232 445 51 51  
Faks: +90 232 445 51 10  
e-posta: fig@tarisincir.com.tr

[www.tarisincir.com.tr](http://www.tarisincir.com.tr)

UYARI: Copyright© S.S. TARIŞ İNCİR TARIM SATIŞ KOOPERATİFLERİ BİRLİĞİ.  
Her hakkı saklıdır. Fotoğrafların tüm hakları ve sorumluluğu S.S. TARIŞ İNCİR TARIM SATIŞ KOOPERATİFLERİ BİRLİĞİ'ne aittir.  
Fotoğrafların izin alınmadan kopyalanması ve kullanılması 5846 sayılı Fikir ve Sanat Eserleri Yasası'na göre suçtur."

[www.tarisincir.com.tr](http://www.tarisincir.com.tr)





# S.S. TARIŞ İNCİR TARIM SATIŞ KOOPERATİFLERİ BİRLİĞİ

## TARIS FIGS AGRICULTURAL SALES COOPERATIVES UNION

Tariş İncir Birliği .....01 <i>Taris Fig Union</i>	Ekstra Kuru İncir .....12 <i>Premium Dried Figs</i>	İncir Ezmesi Çeşnileri .....26 <i>Fig Paste Selection</i>
İncirin Tarihçesi .....03 <i>History Of Fig</i>	Naturel Kuru İncir .....14 <i>Natural Dried Figs</i>	İncir Lokumu .....28 <i>Fig Delight</i>
İncirin İnsan Sağlığındaki Önemi .....04 <i>Fig For Human Health</i>	Lerida Kuru İncir .....16 <i>Lerida Dried Figs</i>	Şekerleme .....30 <i>Confectionery</i>
İncir İşleme ve Depolama Tesisi .....06 <i>Fig Processing and Storage Facility</i>	Pulled Kuru İncir .....18 <i>Pulled Dried Figs</i>	Çikolata Kaplı İncir ve İncir Ezmesi ...32 <i>Chocolate Covered Fig and Fig Paste</i>
	Protoben Kuru İncir .....18 <i>Protoben Dried Figs</i>	Endüstriyel Kuru İncir .....34 <i>Industrial Dried Figs</i>
	Layer Kuru İncir .....20 <i>Layer Dried Figs</i>	Kuru İncir Reçeli .....36 <i>Dried Fig Jam</i>
	Garland Kuru İncir .....20 <i>Garland Dried Figs</i>	Kuru Kayısı .....38 <i>Dried Apricot</i>
	Bağlama Kuru İncir .....22 <i>Baglama Dried Figs</i>	Limon Kolonyası .....42 <i>Lemon Cologne</i>
	Küp Kesik Kuru İncir .....24 <i>Diced Dried Figs</i>	Tütün Kolonyası .....44 <i>Tobacco Cologne</i>
		Lavanta Kolonyası .....46 <i>Lavender Cologne</i>
		Premium Kolonyalar .....48 <i>Premium Colognes</i>
		Tıraş Kolonyası .....50 <i>Aftershave Cologne</i>

# TARİŞ İNCİR BİRLİĞİ TARIS FIG UNION

TARİŞ, Türkiye'nin ilk ve en büyük kooperatif kuruluşudur. Ege Bölgesi'nde, 15 tarım satış kooperatifi ve 5000'e yakın üretici ortağı bulunan Tarış İncir Birliği'nin incir işleme ve depolama tesisi, 60.000 m<sup>2</sup>'lik bir alan üzerine kuruludur. Tesis 12.000 ton kuru incir depolama kapasitesine sahip olup tesisin üretim kapasitesi 15.000 tondur.

Tarış İncir Birliği, Türkiye'nin tüm bölgelerine ve dünya çapında 30'dan fazla ülkeye TS EN ISO 22000 Gıda Güvenliği Yönetim Sistemi, TS EN ISO 9001 Kalite Yönetim Sistemi, Helal, Kosher ve BRC Sertifikaları'nın güvencesi altında satış yapmaktadır. 1992 yılından bu yana yürütülmekte olan Tarış İncir Birliği Organik İncir Projesi Ecocert firması tarafından sertifikalandırılmaktadır.

Tarış İncir Birliği, kuru incir, incir ezmesi, küp kesik incir ve kuru kayısı ile tüketicilere, şık ambalajlar içerisinde sağlık ve enerji sunmakta, damağınızı tatlandırmak için, incir lokumu ve çikolata kaplı incir ezmesi gibi yeni çeşitleriyle ürün yelpazesini sürekli olarak geliştirmektedir.

1972 yılında faaliyete geçen kolonya fabrikasında limon, lavanta, tütün kolonyasının yanı sıra tıraş kolonyası üretimi de yapılmaktadır.

*TARIS is the first and greatest cooperative institution of Turkey. Taris Fig Union has 15 agricultural sales cooperatives and 5000 member farmers in the Aegean region. Fig processing and storage facility is built on a total of 60,000 m<sup>2</sup> of land. The warehouse is with the storage capacity for 12.000 tons of dried figs in which we can process up to 15.000 tons of figs.*

*Taris Fig Union makes domestic sale to all regions of Turkey and export to over 30 countries worldwide under the assurance of TS EN ISO 22000 Food Safety Quality System Certificate, ISO 9001 Quality Management System, Helal Certificate, Kosher Certificate and BRC Certificate. Taris Fig Union organic fig project certified by Ecocert continues since 1992.*

*Taris Fig Union with Turkish dried figs, fig paste, diced figs and dried apricots presents the consumers the health and energy sources packed in attractive ways and progressively widens its product range with new products like Turkish fig delight and chocolate covered fig paste in order to satisfy your taste. Taris Cologne Factory was founded in 1972 and producing lemon, lavender, tobacco, aftershave colognes.*

1900'lerin başında Ege Bölgesi 'nde bazı ürünlerde dışa bağımlılığın dış ticarete dalgalanmalara yol açması nedeni ile, çiftçinin yetiştirdiği ürününü satamaması ve tekelin kırılması amacıyla örgütlenmeye gidilmiş, 1912 yılında Ege 'li incir üreticilerinin gerçekleştirdiği üretici kongreleri ile Tarım Satış Kooperatifleri 'nin kuruluşuna gidilecek ilk adım atılmıştır.

**Nazmi Topçuoğlu, Kazım Nuri Çörüş, Ahmet Sarı** ve arkadaşları, üreticilerin yaşamakta olduğu olumsuzluklardan kurtulabilmesinin tek yolunun, üreticiler arasında oluşturulacak kooperatif çatısı olduğunu görmüşlerdir. Ege Bölgesi üreticilerini örgütleyen ilk oluşum, **21 Ağustos 1915** tarihinde kurulmuş olup bugün bu tarih Tarış' in kuruluş günü olarak kabul edilmektedir. Birlik kuruluşundan itibaren hızlı bir büyüme gerçekleştirmiş, üreticiler incir mahsüllerini en uygun şekilde ve adilce değerlendirmiştir.

Her biri ayrı tüzel kişiliğe sahip olan İncir, Üzüm, Pamuk ve Yağlı Tohumlar ile Zeytin ve Zeytinyağ T.S.K Birlikleri tarafından kullanılan TARİŞ sözcüğü, kuruluş yıllarında birliğe destek olan bankalardan Tarım Bankası'nın ilk hecesi ile, İş Bankası'nın ilk hecelerinin birleşiminden oluşmaktadır.

*In the early 1900's, farmers producing figs in the Aegean region were exposed to exploitation by the traders at that time and they formed a group to cooperate against monopoly. The first step taken towards the concept of the Co-operative Union was back in 1912, by the fig producers **Nazmi Topçuoğlu, Kazım Nuri Çörüş, Ahmet Sarı** in Aydın. On the 21st of August 1915 the fig producers had formed their association "TARIS". The Union gained rapid growth since it's inception with more and more subscribers realising the concept was socially acceptable and important to the fabric of society.*

*Why are we named Taris?*

*Taris name is used by Fig, Raisins, Cotton and Oil Seeds, Olive and Olive Oil Agricultural Sales Cooperatives Unions.*

*"Tar" is from word "Tarım" which remeans Agriculture and "is" named after a bank "İs Bankası" which supported the Cooperative in the early years of its foundation.*

## İNCİRİN TARİHÇESİ

### HISTORY OF FIG

İncir ağacı tabiat ananın mucizelerinden biridir. Lezzetine doyum olmayan meyvesiyle, binlerce yıldır insanoğlunu bıkıp usanmadan ödüllendirmektedir. Kuşaklar boyunca hep bolluğun ve bereketin simgesi olarak görülmüştür.

- Eski Yunan Uygarlığı'nda incir yaprağından örülmüş taçlar, doğurganlığın sembolü olarak gururla taşınmıştır. Yüzyıllar boyunca incir yaprağı hediye etmek, karşı tarafı ödüllendirmek olarak kabul edilmiştir. İncirin insan için taşıdığı önem o kadar büyük olmuştur ki, kutsal kaynaklarda incirden cennet meyvesi olarak bahsedilmiştir.

- Siddharta Guatama'nın Budizm'in temelini oluşturan ilhamı, incir ağacının altında otururken aldığı bilinmektedir.

- İncirden sıkça söz eden Eski Ahit, incirden esinlenmiş imge ve benzetmelerle doludur. İncir ağacının gölgesinde oturmak ya da bunların meyvelerinden tatmak, dingin, huzur dolu bir varoluşu tatmakla eş anlamlı gibidir.

- Museviler bugün bile Fıfış Bayramı kutlamalarında geleneksel yiyecek olarak inciri kullanırken, İncil'de de cennet bahçesinde yetişen bir ağaç olarak tanımlanmakta ve kutsal bir meyve olması nedeniyle Noel kutlamalarının vazgeçilmez besini olarak gösterilmektedir.

- Hz. Muhammed'in de incirle ilgili olarak, "Eğer seçme şansım olsaydı, cennete yanımda incir ağacını götürmek isterdim" dediği belirtilir.

- Sümerler ve eski Mısırlılar zamanında da yetiştirildiği bilirse de, Anadolu toprakları incirin anavatanı olarak kabul edilmektedir. Tarihçi Herodot, MÖ 484 yılında Anadolu'da yetişen enfes incirlerden övgüyle söz etmektedir. İncirin botanik bilimindeki ismi olan "*Ficus carica*" da, Ege Bölgesi'ndeki antik yerleşim alanı "Caria"dan gelmektedir. İncir, daha sonra Anadolu topraklarından Orta Doğu, Hindistan ve Çin'e yayılmış, dünya çapında tanınır hale gelmiştir.

*Fig is one of the miracles of Mother Nature. With incomparable flavor of its fruit, it has been rewarding humanity for thousands of years. It has always been considered the symbol of affluence and plentifulness.*

- *In ancient Greek civilization, crowns which were made of fig leaf were worn on the heads with honor as the symbol of fertility. Giving fig leaf as a gift had always been regarded as a way of honoring someone for centuries. Fig had such great importance for human being that it had been mentioned as the fruit of Heaven in sacred sources.*

- *Siddharta Guatama was also said to have formed the basics of Buddhism while he was sitting under a fig tree, which in a way inspired him.*

- *Old Testament, which often mentions about fig, is full of imageries and metaphors inspired by fig. Sitting under the shade of a fig tree or tasting the fruit of a fig tree meant the existence of peaceful and tranquil life.*

- *The Jewish people, even currently, eat fig as a traditional food at the celebration of their Fıfış Festival, and it is also being mentioned in the Bible as the fruit which is grown in Heaven and as being a sacred fruit, fig is thought to be necessary food of New Year celebrations.*

- *It is also said that Hz. Mohammed had a saying about fig: "If I were given a chance, I would like to take fig with me to Paradise"*

- *Even though fig is known to have been grown during Sumerian and ancient Egyptian Era, Anatolian lands is regarded as the homeland of fig. The historian Herodotus, in a praiseworthy way, mentioned about excellent fig which grew in Anatolia in 484 B.C. "*Ficus carica*", which is the name of fig in science of Botanic, was originated from an ancient site "Caria" in Aegean Region. Fig, in the next years, spread to Middle East, India and China through Anatolia and got a widespread fame all over the world.*



## İNCİRİN İNSAN SAĞLIĞINDAKİ ÖNEMİ

### FIG FOR HUMAN HEALTH

Modern bilimdeki gelişmeler, incirin sahip olduğu inanılmaz lezzetin yanı sıra, oldukça yüksek bir besin değerine sahip olduğunu da ortaya koymuştur. Herşeyden önce incir, meyveler ve sebzeler arasında en yüksek lif içeriğine sahip olan meyvedir. Lifli yiyecekler, sindirim sisteminin düzgün olarak çalışmasını sağlamakta, kolesterolün kana karışmadan atılmasına yardım etmekte ve bazı kanser türlerinin oluşumunu daha baştan engellemektedir. Sadece beş adet kuru incir, vücudun günlük lif ihtiyacının tamamını karşılamaktadır.

Bilim adamlarının araştırmaları, kuru incirin antioksidan bakımından sahip olduğu zengin fenol bileşimiyle de diğer meyveleri geride bıraktığını ortaya çıkarmıştır. Öte yandan incir, vücut tarafından üretilmeyen ve dışarıdan alınması gereken omega-3 ve omega-6 yağ asitleri ile fitosterol maddesini de yoğun olarak içermektedir. Yağ asitleri, beyin ve sinir sisteminin sağlıklı şekilde işlev görmesi açısından vazgeçilmez öneme sahip oldukları gibi, fitosterol da hayvansal gıdalardaki kalp ve damar sağlığı açısından tehlikeli olan kolesterolün kana karışmadan vücuttan atılmasını sağlamaktadır.

İncir, aynı zamanda en yüksek mineral içeriğine sahip olan meyvedir. 40 gram incir, günlük potasyum ihtiyacının %7'sini, günlük kalsiyum ve demir ihtiyacının ise %6'sını karşılayabilmektedir. Bir kase kuru incir, bir kase süt ile aynı miktarda kalsiyum sağlamaktadır. İncir protein, karbonhidrat, fosfor, kalsiyum, demir, sodyum, potasyum, magnezyum içerdiği gibi A, B1, B2, B3, B6, C vitamini ve folik asit açısından da zengindir. Sindirimi kolaylaştırdığı gibi, hücrelerin yenilenmesine de yardımcı olmakta ve içeriğindeki benzaldehit maddesiyle kanserli hücrelerin büyümesini önlemektedir.

*The developments in modern science have proven the fact that fig has an enormous nutrient value as well as extraordinary flavor and taste it has. First of all, fig, among all fruits and vegetables, is the one which has the most fiber content. Roughage affects digestive system positively, causes cholesterol to be removed without getting mixed with blood and prevents beforehand some cancer types from becoming active. Only five dried figs are enough for the whole fiber need of body.*

*According to the research of scientists, dried fig has left other fruits behind in terms of rich phenol combination it has regarding antioxidant. On the other hand, fig also intensively includes Omega-3 and Omega-6 fat acids and fitosterol, which are not made by the body and have to be taken outside. Fat acids have indispensable importance in order that brain and nervous system function healthily and fitosterol, on the other hand, helps cholesterol, which is dangerous for cardiovascular health, to be removed out of the body without getting mixed with blood.*

*Fig is also the richest fruit in mineral. 40 gr figs are enough for 7% of daily potassium need and 6% of daily iron need. A bowl of fig provides calcium which is the same as the calcium amount of a bowl of milk provides. Fig includes protein, carbohydrate, phosphorus, calcium, iron, sodium, potassium, magnesium and it is also rich in vitamins A, B1, B2, B3, B6, C and folic acid. Fig makes digestion easy, helps renewal of cells and prevents cancer development by means of benzaldehit it contains.*

# İNCİR İŞLEME VE DEPOLAMA TESİSİ

## FIG PROCESSING AND STORAGE FACILITY

### KURU İNCİR ÜRETİM AŞAMALARI DRIED FIG PRODUCTION STEPS



#### İNCİR İŞLEME VE DEPOLAMA TESİSİ - FIG PROCESSING AND STORAGE FACILITY

Kuru İncir İşleme ve Depolama Tesislerimiz Germencik'te toplam 60.000 m<sup>2</sup> alan üzerine kurulmuş olup 12.000 ton kuru incir depolama ve 15.000 ton üretim kapasitesindedir.

*Dried Fig Processing and Storage Facilities established in 'Germencik' on a total of 60.000 m<sup>2</sup> land with the storage capacity for 12.000 tons in which we can process up to 15.000 tons of dried figs.*

#### Fümigasyon - Fumigation

Kooperatiflerden tesise sevk edilen kuru incirler ekspertiz sonrasında fümigasyon işlemine tabi tutulur. Fümigasyon işlemi ile ürün beraberinde bahçeden gelebilecek her türlü bulaşıklık engellenmiş olur.

*The dried figs which are sent to the factory from the cooperatives after the expertise are fumigated. Every kind of contamination, which can be brought from the areas of fig trees, is prevented through fumigation.*

#### Depolama - Storage

Fümigasyon işleminden sonra ürünler boylarına göre ayrılarak (kalburlanarak) depolanır.

*Products are sorted and stored after fumigation.*



#### Aflatoksin Kontrolü - *Aflatoxin Control*

Kuru incirler depolama aşamasından sonra aflatoksin kontrolünden geçer. Aflatoksin, Aspergillus grubu bazı mantarların toksik sekunder metabolizma ürünüdür. İncirler en az iki kez UV lambalar altında aflatoksin kontrolünden geçerler. Bu kontrol esnasında diğer küflü incirler de ayıklanır.

*Dried figs pass through aflatoxin control after storage stage. Aflatoxin is an Aspergillus group fungus. Figs are controlled at least two times to sort out aflatoxin contaminated dried figs under UV lamps. During this control, other mouldy figs are also removed.*

#### Yıkama - *Washing*

Tüm ürünler yıkanarak yabancı maddelerden arındırılır ve işlemeye uygun hale getirilir.

*All product are washed and cleared of foreign objects and become suitable for processing.*

#### Dinlendirme - *Resting*

Yıkanmış ürünler bir süre dinlendirmeye alınır. Gerek görüldüğü takdirde kurutma odalarında bekletilir.

*Washed figs are rested for a while. They are kept in drying rooms if required.*

#### Ambalajlama - *Packaging*

Kuru incirler müşteri taleplerine göre farklı tiplerde paketlenir.

*Dried figs are packed in various types according to customer request.*

#### Metal Dedektör - *Metal Detector Check*

Ambalajlanmış tüm ürünler metal dedektörden geçirilir.

*All packed products pass through metal detector control.*

#### Soğuk Hava - *Cold Storage*

Kuru incirlerde yıl içinde oluşabilecek kalite kayıplarını engellemek için, incirler 3-5 °C ve % 55-60 nemde soğuk havlarda depolanır.

*Dried Figs are stored in cold storages as 3-5 °C and 55-60 % moisture in order to prevent quality losses that may occur during crop year.*

#### Vakumlu Fümige - *Vacuum Fumigation*

İşlenmiş tüm ürünler sevk edilmeden önce işletme içerisinde oluşabilecek her türlü zararlı bulaşıklıklarını engellemek amacıyla -760 mmHg vakum altında fümige edilir.

*All processed products are fumigated under -760 mmHg vacuum to prevent any kind of harmful contaminations that may occur inside of facility before they're dispatched.*



# ÜRÜN VE AMBALAJ ÇEŞİTLERİ

## PRODUCT AND PACKAGING TYPES



# EKSTRA KURU İNCİR

## PREMIUM DRIED FIGS



Kuru incirler, sap ve göz kısımları kesildikten sonra, alüminyum folyo ile sarılırlar. Dried Figs: after stem and pore tips of Dried figs have been cut off, each piece of fig wrapped individually with cellophane, aluminium foils and packed in special packages.



Production Type	Package Type	Piece of Package Per Carton	20' Dc	40' Dc	20' Refeer	40' Refeer	Std. Pallet & Euro Pallet	
Premium Dried Figs	Tralles Metal Box 500gr	9	1600	2850	1300	2800	80	56
Premium Dried Figs	Carton Box 250gr	8	2050	3900	1700	3600	96	72
Premium Dried Figs	Carton Box 450gr	12	1150	2100	950	2000	64	48
Premium Dried Figs	Smyrna Metal Box 1 kgs	6	1420	2800	1150	2500	77	77
Premium Dried Figs	Istanbul Metal Box 1 kgs	6	1420	2800	1150	2500	77	77
Premium Dried Figs	Carton Box 850gr	6	1100	2200	900	2000	54	36
Premium Dried Figs	Carton Box 100gr	30	1440	2800	1240	2700	63	56
Premium Dried Figs	Carton Box 50gr	200	1150	2100	950	2000	64	48
Premium Dried Figs	Bulk Carton Box 10kg	-	1900	2400	1620	2400	90	81

# NATUREL KURU İNCİR

## NATURAL DRIED FIGS



Şekil verilmeden doğal görünümünü muhafaza eden kuru incirler seçilerek paketlenir. Talep doğrultusunda sap ve göz kısımları kesilebilir.  
*Dried figs are not subjected to any treatment, loose packed after selection. Stem and pore tips may have been cut off upon demand.*

Production Type	Package Type	Piece of Package Per Carton	20' Dc	40' Dc	20' Refeer	40' Refeer	Std. Pallet & Euro Pallet
Natural Dried Figs	Doypack 200gr	24	1800	3000	1344	2800	80 52
Natural Dried Figs	Green Doypack 200gr	30	1360	2800	1150	2400	84 49
Natural Dried Figs	Doypack 450gr	24	950	1900	800	1700	63 56
Natural Dried Figs	Doypack 850gr	10	1150	2100	950	2000	64 48
Natural Dried Figs	Carton Box 2000gr	6	1150	1850	950	1850	64 48
Natural Dried Figs	Carton Box 5000gr	3	1200	1560	1040	1560	80 72
Natural Dried Figs	Carton Box 5000gr	-	3600	4600	3200	4600	153 126
Natural Dried Figs	Bulk Carton Box 10 kgs	-	1900	2400	1620	2400	96 72
Natural Dried Figs	Bulk Carton Box 12,5 kgs	-	1610	1900	1360	1900	70 56
Natural Dried Figs	(Single Pack) In 1 kgs Carton Box	6	780	1450	650	1350	48 32
Natural Dried Figs	(Single Pack) In 5 kgs Carton Box	-	1610	3200	1360	2800	70 56

# LERIDA KURU İNCİR

## LERIDA DRIED FIGS



Kuru incirler sap ve göz kısımları üst üste gelecek şekilde yuvarlatılarak, yan yana veya üst üste dizilirler.

*Dried figs are rounded with their superposed stems and pores, and aligned side by side or one on top of the other.*

Production Type	Package Type	Piece of Package Per Carton	20' Dc	40' Dc	20' Refeer	40' Refeer	Std. Pallet & Euro Pallet	
Lerida Dried Figs	Pet Package 250gr	48	950	1900	800	1700	63	56
Lerida Dried Figs	Pet Package 250gr	24	2100	3500	1700	3500	88	80
Lerida Dried Figs	Pet Package 500gr	12	2100	3500	1700	3500	88	80
Lerida Dried Figs	Pet Package 500gr	24	1152	1950	990	1950	52	40
Lerida Dried Figs	Pet Package 1 kgs	12	1100	2000	900	2000	54	36
Lerida Dried Figs	Carton Box 1 kgs	15	780	1580	650	1580	48	32
Lerida Dried Figs	Carton Box 2,5 kgs	6	1150	1560	950	1560	64	48
Lerida Dried Figs	Carton Box 4 kgs	3	1440	1900	1240	1900	63	56
Lerida Dried Figs	Carton Box 5 kgs	3	1200	1560	1040	1560	80	72
Lerida Dried Figs	Carton Box 2,5 kgs	4	1800	2250	1400	2250	70	63
Lerida Dried Figs	Wooden Box 500gr	24	1152	1950	990	1950	52	42
Lerida Dried Figs	Carton Box 10 kgs	-	1800	2400	1550	2400	80	56

# PULLED KURU İNCİR

PULLED DRIED FIGS

# PROTOBEN KURU İNCİR

PROTOBEN DRIED FIGS



Kuru incirlerin sapları gizlendikten sonra, üst kısımları bombeli ve kare tabanlı olarak hazırlanırlar.  
*Dried figs are prepared with domed tops and square bottoms, after concealing their stems.*

Kuru incirlerin sap ve göz kısımları gizlendikten sonra, üst üste bindirilerek dizilirler.  
*Dried figs are aligned superposingly, after concealing their stems and pores.*

Production Type	Package Type	Piece of Package Per Carton	20' Dc	40' Dc	20' Reefer	40' Reefer	Std. Pallet & Euro Pallet
Protoben Dried Figs	Wooden Box 250gr	40	2700	3800	2300	3800	100 80
Protoben Dried Figs	Wooden Box 400gr	20	1610	2900	1360	2900	70 56
Protoben Dried Figs	Carton Box 12,5 kgs	-	1610	1900	1360	1900	70 56
Pulled Dried Figs	Carton Box 250gr	48	1600	1900	1320	1900	70 56
Pulled Dried Figs	Wooden Box 250gr	48	1152	1950	990	1950	52 42
Pulled Dried Figs	Carton Box 500gr	24	1800	2000	1344	2000	64 48
Pulled Dried Figs	Wooden Box 500gr	24	1320	1900	1100	1900	72 64
Pulled Dried Figs	Carton Box 2,5 kgs	6	1150	1560	950	1560	64 48
Pulled Dried Figs	Carton Box 12,5 kgs	-	1610	1900	1368	1900	70 56

# LAYER KURU İNCİR

LAYER DRIED FIGS

# GARLAND KURU İNCİR

GARLAND DRIED FIGS



Kuru incirler sap kısmına doğru boylamasına kesilerek veya yırtılarak 2-3 kat halinde özel kalıplar içerisine yerleştirilip hazırlanır.

*After dried figs are cut or torn lengthwise towards their stems, they are placed in special molds, by pressing two or three layers on top of each other.*

Lerida formu verilmiş kuru incirler özel yuvarlak kalıplarda simit şeklinde hazırlanırlar.

*Dried figs which are in the form of Lerida are prepared in round shape with special round molds.*

Production Type	Package Type	Piece of Package Per Carton	20' Dc	40' Dc	20' Refeer	40' Refeer	Std. Pallet & Euro Pallet	
Garland Dried Figs	Cellophane 200gr	60	1150	1560	950	1560	64	48
Garland Dried Figs	Cellophane 250gr	24	2500	3900	2150	3900	120	96
Garland Dried Figs	Cellophane 250gr	48	1800	2000	1344	2000	64	52
Garland Dried Figs	Cellophane 500gr	24	1610	1900	1360	1900	70	56
Garland Dried Figs	Pet Package 200gr	30	1600	2000	1350	2000	80	64
Garland Dried Figs	Pet Package 250gr	24	1900	2400	1620	2400	96	72
Garland Dried Figs	Pet Package 400gr	24	1610	1900	1360	1900	70	56
Layer Dried Figs	Cellophane 500gr	24	1500	2000	1500	2000	72	72
Layer Dried Figs	Cellophane 250gr	48	1600	2000	1300	2000	77	70

# BAĞLAMA KURU İNCİR

BAĞLAMA DRIED FIGS



Kuru incirler saplarından tek tek, ip veya rafya ile bağlanmış olarak kutulara değişik şekillerde dizilirler.  
*Dried figs are tied from their stems one by one with raffia kind string and are placed in boxes in different forms.*



Production Type	Package Type	Piece of Package Per Carton	20' Dc	40' Dc	20' Reefer	40' Reefer	Std. Pallet & Euro Pallet
Baglama Dried Figs	Carton Box 5 kgs	3	1200	1560	1040	1560	80 72
Baglama Dried Figs	Bulk Carton Box 12,5 kgs	-	1610	1900	1360	1900	70 56

# KÜP KESİK KURU İNCİR

## DICED DRIED FIGS



Kuru incirler kesme makinesinde farklı boyutlarda (3x5mm, 5x7mm, 7x10mm) küp şeklinde kesilir. Kesimi kolaylaştırmak için kesme işlemi esnasında incirler pirinç unu veya buğday unuyla kaplanır.

*Dried figs are chopped by dicing machine in cubic shape with rice flour or wheat flour after passing through rollers in various dimensions (3x5mm, 5x7mm, 7x10mm).*



Production Type	Package Type	Piece of Package Per Carton	20' Dc	40' Dc	20' Refeer	40' Refeer	Std. Pallet & Euro Pallet	
Diced Dried Figs	Pet Package 150gr	24	1900	3000	1620	2900	96	72
Diced Dried Figs	Pet Package 850gr	12	950	1900	800	1700	63	56
Diced Dried Figs	Carton Box 5 kgs	-	2500	3900	2150	3900	120	96

# İNCİR EZMESİ ÇEŞNİLERİ

## FIG PASTE SELECTION



Ezme haline getirilen incirler şekillendirilerek kavrulmuş susam veya hindistan cevizi ile kaplanır. Müşteri taleplerine göre badem veya ceviz yerleştirilerek paketlenir. Pasted figs covered with baked sesame or coconut. Almond or walnut are stuffed upon demand and packed.



Production Type	Package Type	Piece of Package Per Carton	20' Dc	40' Dc	20' Refeer	40' Refeer	Std. Pallet & Euro Pallet
Fig Paste With Almond And Walnut	Wooden Box 500gr	15	1320	1900	1100	1900	72 64
Fig Paste With Almond And Walnut	Wooden Box 250gr	12	2300	4000	2000	4000	90 72
Fig Paste With Sesame	Pet Package 140gr	24	1900	3000	1620	2900	96 72

# İNCİR LOKUMU

## FIG DELIGHT



Ezme haline getirilen incirler, ceviz, fıstık ya da fındık gibi malzemeler le birlikte kazanda pişirilir. Kalıplara dökülen karışım bir süre bekletildikten sonra küp şeklinde kesilir. Pasted figs are cooked in the couldrons with various ingredients like walnut, pistachio and hazelnut. The mixtures are placed in special molds, rested for a while and cut into cubic forms.

Production Type	Package Type	Piece of Package Per Carton	20' Dc	40' Dc	20' Refeer	40' Refeer	Std. Pallet & Euro Pallet
Diced Fig Delight With Walnut	Cylinder Box 150gr	40	1200	2100	1000	2000	52 42
Diced Fig Delight With Hazelnut	Cylinder Box 150gr	40	1200	2100	1000	2000	52 42
Diced Fig Delight With Pistachio	Cylinder Box 150gr	40	1200	2100	1000	2000	52 42
Fig Delight With Walnut	Carton Box 250gr	16	3300	4600	2800	4600	160 140
Fig Delight With Hazelnut	Carton Box 250gr	16	3300	4600	2800	4600	160 140
Fig Delight With Pistachio	Carton Box 250gr	16	3300	4600	2800	4600	160 140
Fig Delight With Walnut	Carton Box 450gr	16	1600	2400	1300	2400	77 70
Fig Delight With Hazelnut	Carton Box 450gr	16	1600	2400	1300	2400	77 70
Fig Delight With Pistachio	Carton Box 450gr	16	1600	2400	1300	2400	77 70
Fig Delight With Walnut	Carton Box 850gr	15	1100	2000	900	2000	54 36
Fig Delight With Hazelnut	Carton Box 850gr	15	1100	2000	900	2000	54 36
Fig Delight With Pistachio	Carton Box 850gr	15	1100	2000	900	2000	54 36
Fig Delight With Walnut	Metal Box 700gr	18	1100	2000	900	2000	54 36



Production Type	Package Type	Piece of Package Per Carton	20' Dc	40' Dc	20' Refeer	40' Refeer	Std. Pallet & Euro Pallet
Turkish Delight With Mastic	Carton Box 250gr	16	3300	4600	2800	4600	160 140
Turkish Delight With Fruit	Carton Box 250gr	16	3300	4600	2800	4600	160 140
Turkish Delight With Spices (Mesir)	Carton Box 250gr	16	3300	4600	2800	4600	160 140
Croquant (Roasted Nuts) With Sesame	Package 40gr	128	1180	2300	920	2000	80 64
Croquant (Roasted Nuts) With Pistachio	Package 40gr	128	1180	2300	920	2000	80 64
Croquant (Roasted Nuts) With Peanut	Package 40gr	128	1180	2300	920	2000	80 64
Croquant (Roasted Nuts) With Hazelnut	Package 40gr	128	1180	2300	920	2000	80 64
Croquant (Roasted Nuts) With Almond	Package 40gr	128	1180	2300	920	2000	80 64

# ÇİKOLATA KAPLI İNCİR VE İNCİR EZMESİ CHOCOLATE COVERED FIG AND FIG PASTE

Küp kesik incirler ve incir ezmesi, sütlü, bitter ve beyaz çikolata ile kaplanarak özel ambalajlarda paketlenir.  
*Diced fig and fig paste covered with milk, bitter and white chocolate packed in special packages.*



Production Type	Package Type	Piece of Package Per Carton	20' Dc	40' Dc	20' Refeer	40' Refeer	Std. Pallet & Euro Pallet	
Chocolate Covered Diced Fig	Carton Box 100gr	30	1440	2800	1240	2700	63	56
Chocolate Covered Diced Fig	Package 350gr	12	1900	3200	1620	3200	96	72
Chocolate Covered Fig Paste	Package 200gr	15	1420	2800	1150	2500	77	77

# ENDÜSTRİYEL KURU İNCİR

## INDUSTRIAL DRIED FIGS



Kuru incir fırıncılık, bisküvi, şekerleme, kahvaltı gevreği, reçel, çikolata, kahve, yoğurt ve dondurma sanayilerinde katkı maddesi olarak kullanılmaktadır. Endüstrinin kullanımına uygun olarak işletmemizde kuru incir farklı üretim aşamalarından geçerek incir ezmesi, küp kesik incir, dilimlenmiş incir, sapı kesik incir, kesik ikiye bölünmüş incir olarak pazara sunulmaktadır.

*Dried figs use by bakery, biscuit, confectionery, breakfast cereals, jam, chocolate, coffee, yoghurt and ice cream industries as an ingredient. Dried figs are properly processed for food industry at our factory as fig paste, diced figs, sliced figs, clipped figs, clipped and halved figs.*



Production Type	Package Type	Piece of Package Per Carton	20' Dc	40' Dc	20' Refeer	40' Refeer	Std. Pallet & Euro Pallet
Fig Paste (With Seeds Or Without Seeds) In 15 kgs Bulk Carton Box		-	1500	1600	1500	1600	72 72
Sliced Dried Figs In 12,5 kgs Bulk Carton Box		-	1610	1900	1360	1900	70 56
Clipped Dried Figs In 12,5 kgs Bulk Carton Box		-	1610	1900	1360	1900	70 56
Clipped And Halved Figs In 12,5 kgs Bulk Carton Box		-	1610	1900	1360	1900	70 56
Diced Dried Figs In 10 kgs Bulk Carton Box		-	1600	2350	1300	2350	72 64
Diced Dried Figs In 12,5 kgs Bulk Carton Box		-	1610	1900	1360	1900	70 56

# KURU İNCİR REÇELİ

## DRIED FIG JAM

Kahvaltılarımızın vazgeçilmezi reçele farklı bir bakış açısı! Kuru incirlerin şerit şeklinde kesilerek, glikoz kullanılmadan %100 doğal şekerden üretilen meyve oranı yüksek bu reçeller, Taris kalitesi ile SADE, PORTAKALLI, ZENCEFİLLİ VE CEVİZLİ seçenekleriyle geleneksel ile yeniliği bir arada sunuyor...

*A different viewpoint for indispensable taste of our breakfasts; Jam! These jams which have high percentage fruit are produced from 100 % natural sugar without using glucose and dried figs are cut in strip shaped. They represent tradition and innovation together with orange, ginger and walnut options with 100% genuine TARIS quality.*



Production Type	Package Type	20' Dc	40' Dc	20' Refeer	40' Refeer	Std. Pallet & Euro Pallet	
Dried Fig Jam	380g Glass Jar	2800	3100	2800	3100	119	98
Dried Fig Jam with Ginger	380g Glass Jar	2800	3100	2800	3100	119	98
Dried Fig Jam with Orange	380g Glass Jar	2800	3100	2800	3100	119	98
Dried Fig Jam with Walnut	380g Glass Jar	2800	3100	2800	3100	119	98

# KURU KAYISI DRIED APRICOT



Malatya bölgesinde yetişen en kaliteli kuru kayısılar işletmemizde titizlikle paketlenerek yurt içi ve yurt dışındaki müşterilerimize sunulmaktadır. Günkurusu ve kükürtlü kuru kayısı çeşitleri karton ve tahta ambalajlarda paketlenmektedir. *The top quality dried apricots grown in Malatya region packed at our factory with high care. We offer dried apricots to domestic and export markets as Natural and sulphured dried apricots packed in carton and wooden packages.*



Production Type	Package Type	Piece of Package Per Carton	20' Dc	40' Dc	20' Reefer	40' Reefer	Std. Pallet & Euro Pallet
Natural Dried Apricots (Sulfured) In 250gr Wooden Box		48	1152	1950	990	1950	52 42
Natural Dried Apricots (Sulfured) In 500gr Wooden Box		18	1850	3125	1525	3125	98 77
Natural Dried Apricots (Sun Dried) In 250gr Wooden Box		48	1152	1950	990	1950	52 42
Natural Dried Apricots (Sun Dried) In 500gr Wooden Box		18	1850	3125	1525	3125	98 77
Natural Dried Apricots (Sulfured) In 250gr Foam Tray		16	2500	3900	2150	3900	120 96
Natural Dried Apricots (Sulfured) In 500gr Foam Tray		12	1420	2800	1150	2500	77 77
Natural Dried Apricots (Sun Dried) In 250gr Foam Tray		16	2500	3900	2150	3900	120 96
Natural Dried Apricots (Sun Dried) In 500gr Foam Tray		12	1420	2800	1150	2500	77 77



# TARIŞ KOLONYA ÇEŞİTLERİ

## TARIS COLOGNE TYPES



# LİMON KOLONYASI

## LEMON COLOGNE



TARİŞ kolonya fabrikası 1971 yılında kurulmuştur. Tarış Kolonya Fabrikası'nda limon, lavanta, tütün, tıraş kolonyası ve farklı kokulardaki premium seri kolonyalar üretilmektedir. Kolonyalarımız 80 cc'den 5 lt'ye kadar, çeşitli hacimlerdeki cam ve pet şişeler ile plastik bidonlarda üretilmektedir. Fabrikamızın kapasitesi 1.000.000 lt/yıl kolonyadır. Kolonya üretiminde kullandığımız etil alkolün üretim öncesinde analizi yapılmaktadır. Ürünlerimizde kesinlikle metil alkol yoktur.

Tarış Limon Kolonyası, Türkiye'nin ilk TSE tescilli kolonyası olma özelliğine sahiptir. Limon kolonyası esansımız 11 bileşenden oluşmaktadır.

*Tarış Cologne Factory was founded in 1971. Lemon, lavender, tobacco, after shave and different types of premium colognes have been produced in Tarış cologne factory. Our cologne has been produced from 80 cc to 5 lt, in various size glass and plastic bottles and plastic drums. The cologne capacity of our factory is annually 1.000.000 lt. Ethyl alcohol, which we use in cologne production, is analyzed before. There is no methyl alcohol in our production. Tarış Lemon Cologne is the first TSE registered cologne of Turkey. Lemon cologne scent has been formed of 11 ingredients.*



Name of Product	Package Type	Unit/gr	Unit per Carton	Barcode
Lemon Cologne	300 cc Glass Bottle	580	24	8690102503008
Lemon Cologne	420 cc Glass Bottle	800	12	8690102504203
Lemon Cologne	660 cc Glass Bottle	1210	12	8690102506603
Lemon Cologne	300 cc Pet Bottle	315	24	8690102500076
Lemon Cologne	420 cc Pet Bottle	425	12	8690102500083
Lemon Cologne	1000 cc Plastic Drum	920	12	8690102500069
Lemon Cologne	3000 cc Plastic Drum	2700	6	8690102530004
Lemon Cologne	5000 cc Plastic Drum	4450	4	8690102550002
Lemon Cologne	80 cc Pet Bottle-Spray	95	24	8690102500199

# TÜTÜN KOLONYASI

## TOBACCO COLOGNE



Geleneksel tütün kokusu beğeninize sunuldu. TARIŞ İncir Birliği'nden, tütün kolonyası sevdalılarını memnun edecek vazgeçilmez bir sunum.

*Traditional tobacco fragrance is presented to your pleasure. Nice range from Tariş Fig Union, presented to tobacco cologne lovers with Tariş quality.*



Name of Product	Package Type	Unit/gr	Unit per Carton	Barcode
Tobacco Cologne	300 cc Glass Bottle	580	24	8690102500403
Tobacco Cologne	300 cc Pet Bottle	315	24	8690102500502
Tobacco Cologne	1000 cc Plastic Drum	920	12	8690102500700
Tobacco Cologne	3000 cc Plastic Drum	2700	6	8690102500731
Tobacco Cologne	5000 cc Plastic Drum	4450	4	8690102500755
Tobacco Cologne	80 cc Pet Bottle-Spray	95	24	8690102500601

# LAVANTA KOLONYASI

## LAVENDER COLOGNE



Kokusuyla sizi ferahlatır ve rahatlatır. Serinletici etkisiyle, vücut ısısının düşmesine yardımcı olur.

Çamaşır ve kıyafetler üzerinde kullanıldığında giysileriniz güzel kokar ve giysilerinizi güve zararından korur.

Lavantanın sayısız faydalarından birisi de rahatlatıcı etkisiyle baş ağrılarının azalmasına yardımcı olmasıdır.

Bazı araştırmalara göre lavantanın uykusuzluk problemine karşı kullanılabileceği belirtilir. Yastıklarınızın içine hafif bir lavanta kokusu eklemek, uyku kalitenizi arttıracaktır.

*Lavender cologne brings you freshness and comfort with relaxing fragrance. The chilly effect of lavender cologne helps reducing high temperature of the body.*

*It gives nice smell on the clothes and prevents them from the damage of moths. The relaxing effect of lavender reduces headache.*

*Some studies showing that you can use lavender fragrance if you have lack of sleep. Put some lavender cologne in your pillows for a better quality sleep.*



Name of Product	Package Type	Unit/gr	Unit per Carton	Barcode
Lavender Cologne	300 cc Glass Bottle	580	24	8690102500120
Lavender Cologne	200 cc Glass Bottle	450	12	8690102500113
Lavender Cologne	1000 cc Plastic Drum	930	12	8690102500205
Lavender Cologne	3000 cc Plastic Drum	2700	6	8690102500137
Lavender Cologne	5000 cc Plastic Drum	4450	4	8690102500151
Lavender Cologne	80 cc Pet Bottle - Spray	95	24	8690102500144

# PREMIUM KOLONYALAR

## PREMIUM COLOGNES



İncir kolonyasının tazelik veren kokusunu, yeşilçayın doğanın enerjisini, zeytin çiçeğinin zarıflığını ve mandalina bahçelerinin fresh kokusunu gün boyu hissedeceğiniz muhteşem kokular tasarladık.

*We designed wonderful fragrances that you will feel the freshness of fig cologne , the energy of nature in green tea cologne, the grace of flower of olive cologne and the fresh smell of the gardens of mandarine cologne all day.*



Production Type	Package Type	Unit/gr	Unit per Carton	Barcode
FloralOlive Cologne	200 cc Glass Bottle	450	12	8690102510013
Green Tea Cologne	200 cc Glass Bottle	450	12	8690102510020
Mandarine Cologne	200 cc Glass Bottle	450	12	8690102510037
Fig Cologne	200 cc Glass Bottle	450	12	8690102510044
FloralOlive Cologne	80 cc Pet Bottle Spray	95	24	8690102510051
Green Tea Cologne	80 cc Pet Bottle Spray	95	24	8690102510068
Mandarine Cologne	80 cc Pet Bottle Spray	95	24	8690102510075
Fig Cologne	80 cc Pet Bottle Spray	95	24	8690102510082
Mix Cologne (FloralOlive-GreenTea- Mandarine-Fig)	80 cc Pet Bottle	95	24	-

# TIRAŞ KOLONYASI

## AFTERSHAVE COLOGNE



Tıraş sonrası eşsiz kokusu ile uzun süre ferahlık ve zindelik sağlar.  
*You will enjoy unique fragrances with long lasting cleanliness feeling and comfort.*



Name of Product	Package Type	Unit/gr	Unit per Carton	Barcode
Aftershave Cologne Black Force	200 cc Glass Bottle	397	12	8690102510099
Aftershave Cologne Ice Blue	250 cc Pet Bottle	250	12	8690102502506